

DĚTSKÉ ELEKTRICKÉ AUTÍČKO VOLKSWAGEN AMAROK

NÁVOD K SESTAVENÍ

 **BezvaZboží.cz**
...váš pohodový nákup



Upozornění: Fotonávod slouží ke snazšímu a správnému sestavení dětského elektrického vozítka. Některé uvedené funkce vozítka či typ dálkového ovládání v tomto návodu se mohou mírně lišit dle výrobce daného vozítka.

Vybalte všechny díly z krabice a postupujte podle jednotlivých, po sobě jdoucích obrázků.

Obr. 1-8: Zadní kola (mají větší unašeče než kola přední)

Obr. 2: Do kol zasadíte plastové válečky.



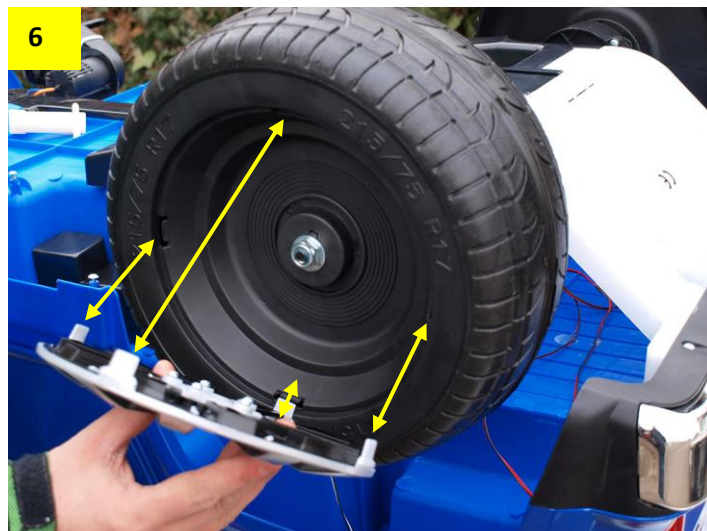
Obr. 3: Obě kola nasadíte na zadní nápravu.

Obr. 4: K oběma kolům nasadíte kovové podložky.



Obr. 5: Dále nasadíte matici, kterou utáhněte.

Obr. 6 a 7: Jako poslední nasadíte na kola poklice. Výstupky na poklici musí zapadnout do výřezů v kole.



Obr. 8: Pásy po nasazení kol odštipněte.



Obr. 9: Přední kola (mají menší unašeče než zadní kola)

Obr. 10: Do kol zasadte plastové válečky.



Obr. 11: Obě kola nasadte na přední nápravu.

Obr. 12: K oběma kolům opět přiložte kovové podložky.



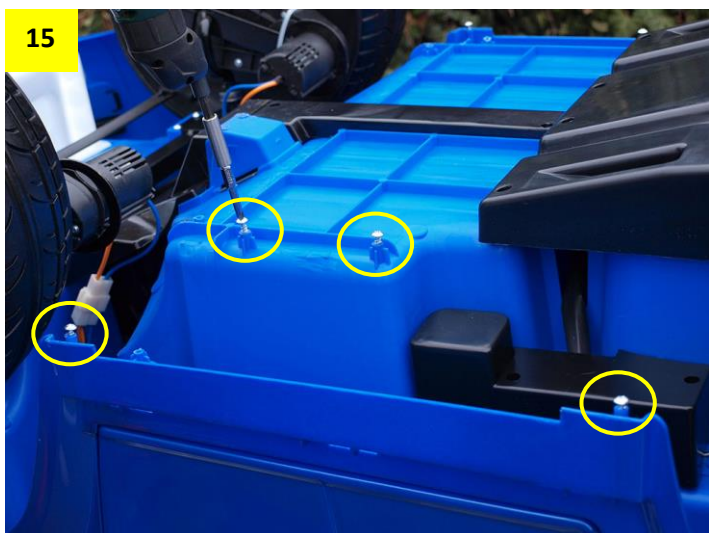
Obr. 13: Našroubujte matici a utáhněte ji.

Obr. 14: Jako poslední nasadte na kola poklice.



Obr. 15: Připravte si 4 šroubky k připevnění spodní vzpěry.

Obr. 16: Spodní vzpěra

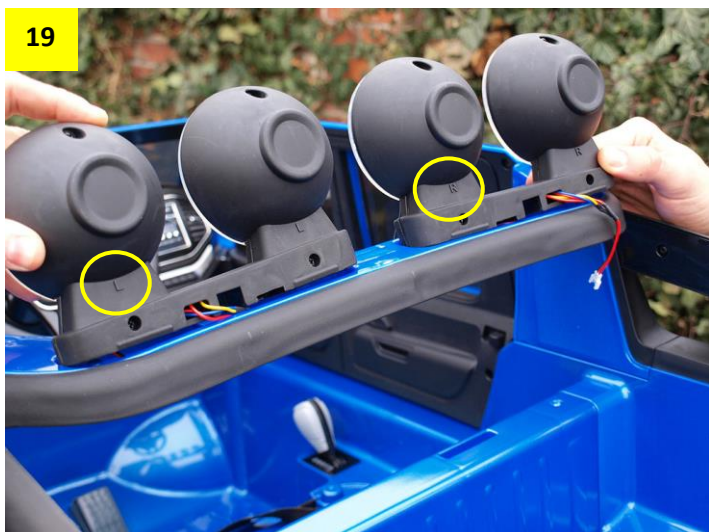


Obr. 17 a 18: Přišroubujte spodní vzpěru.



Obr. 19: Připravte si světla na světelnou rampu. Světla s označením **L** patří na levou stranu (z pohledu řidiče), světla s označením **R** na stranu pravou.

Obr. 20: Oba konektory světel spojte.



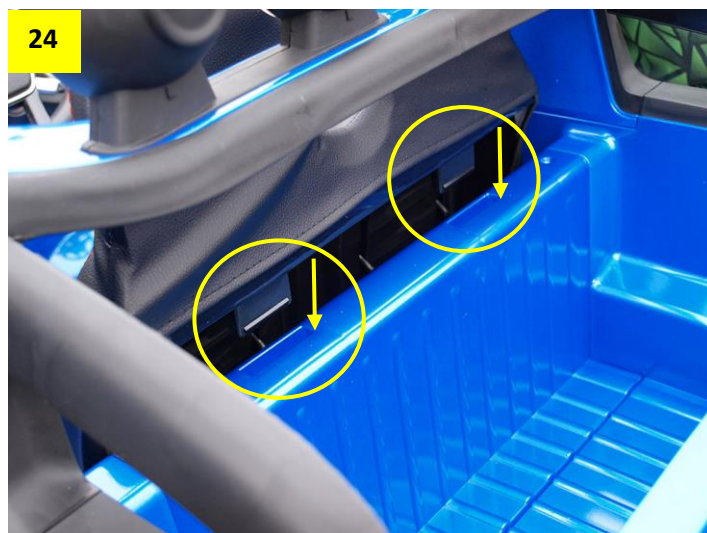
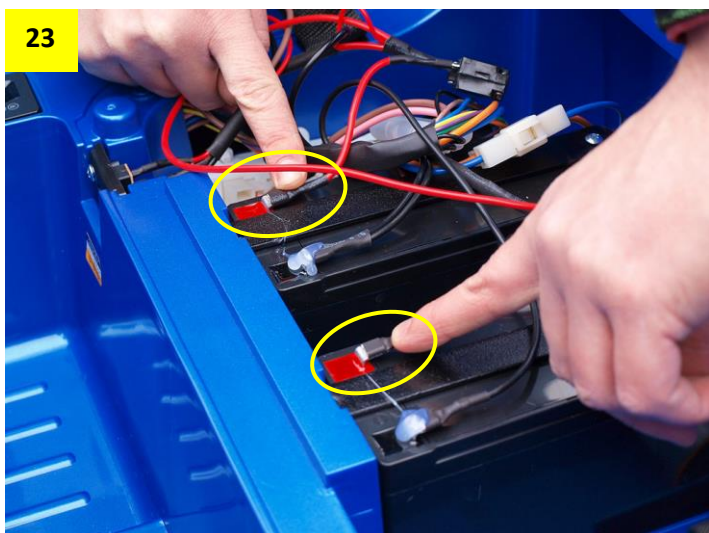
Obr. 21: Zapojené konektory spolu s kabely srovnejte a zastrčte do otvorů.

Obr. 22: Světla nasadte – při nasazování světel rampu zespod podpírejte rukou.



Obr. 23: Zapojení baterií: **červené kabely na červené plusy +** / černé kabely na černé mínusy –

Obr. 24 a 25: Nasadte sedačku – výstupky na sedačce zasadte do otvorů v autíčku.

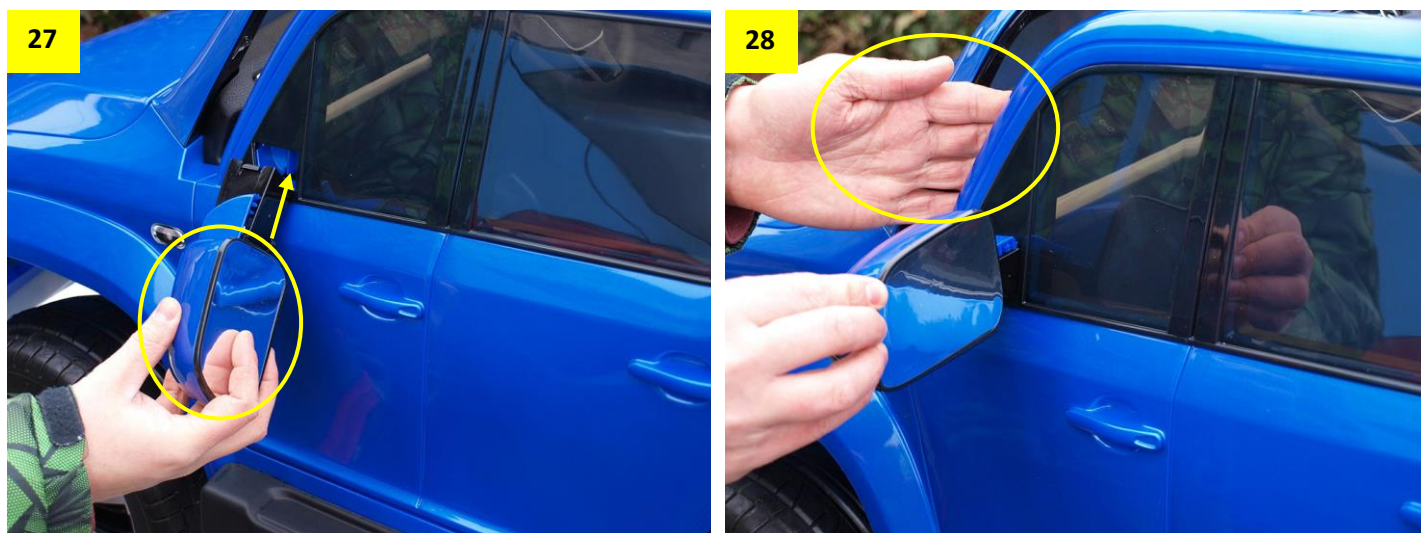


Obr. 26: Sedačku přišroubujte.



Obr. 27: Nasadte zpětná zrcátka.

Obr. 28: Při zasazování zpětných zrcátek okénko autíčka podpírejte rukou jako na obrázku.



NABÍJENÍ BATERIE

Nabíjecí zásuvka: konektor nabíječky zasunujte do nabíjecí zásuvky opatrně, netahejte při vytažení konektoru za kabel nabíječky. Hrozí poškození nabíječky nebo nabíjecí zásuvky. **Používejte jen originální nabíječku určenou k tomuto vozítku!**

Nabíjení

Doba nabíjení činí 10-12 hodin, dobíjejte maximálně 15 hodin. Během nabíjení může být baterie i nabíječka teplá.

Důležité: Pokud vozítko nepoužíváte, dobíjejte baterii 1x měsíčně přibližně 6 hodin.

Nedodržením zkrátíte životnost baterie. Baterii chraňte před mrazem! Nabíjení vozítka smí provádět pouze dospělá osoba.



DÁLKOVÉ OVLÁDÁNÍ

Do ovladače vložte 2 mikrotužkové baterie R3 AAA.

Pozor na správnou polaritu + / -



SYNCHRONIZACE AUTÍČKA S DÁLKOVÝM OVLADAČEM

Krok č. 1: Do ovladače vložte baterie, ukazatele rychlosti (tři přední diody) třikrát zablikají.

Krok č. 2: Stiskněte tlačítko **Car_Select** po dobu 2 vteřin, dioda vedle tlačítka **Car_Select** začne blikat. Poté okamžitě zapněte autíčko tlačítkem na palubce.

Krok č. 3: Pokud vše proběhlo úspěšně, dioda vedle tlačítka **Car_Select** blikat přestane. Pokud ne, opakujte krok č. 2.

OVLÁDÁNÍ

Tlačítko SPEED_SELECT: **Pomalů** – svítí jedna dioda; **Středně** – svítí dvě diody; **Rychle** – svítí tři diody

Tlačítko CAR_SELECT: využívá se pouze při prvním spuštění nebo po výměně baterií pro sladění autíčka s ovládáním

Tlačítko STOP: brzda

Tlačítko FORWARD: jízda vpřed

Tlačítko BACKWARD: jízda vzad

Tlačítko LEFT: doleva

Tlačítko RIGHT: doprava

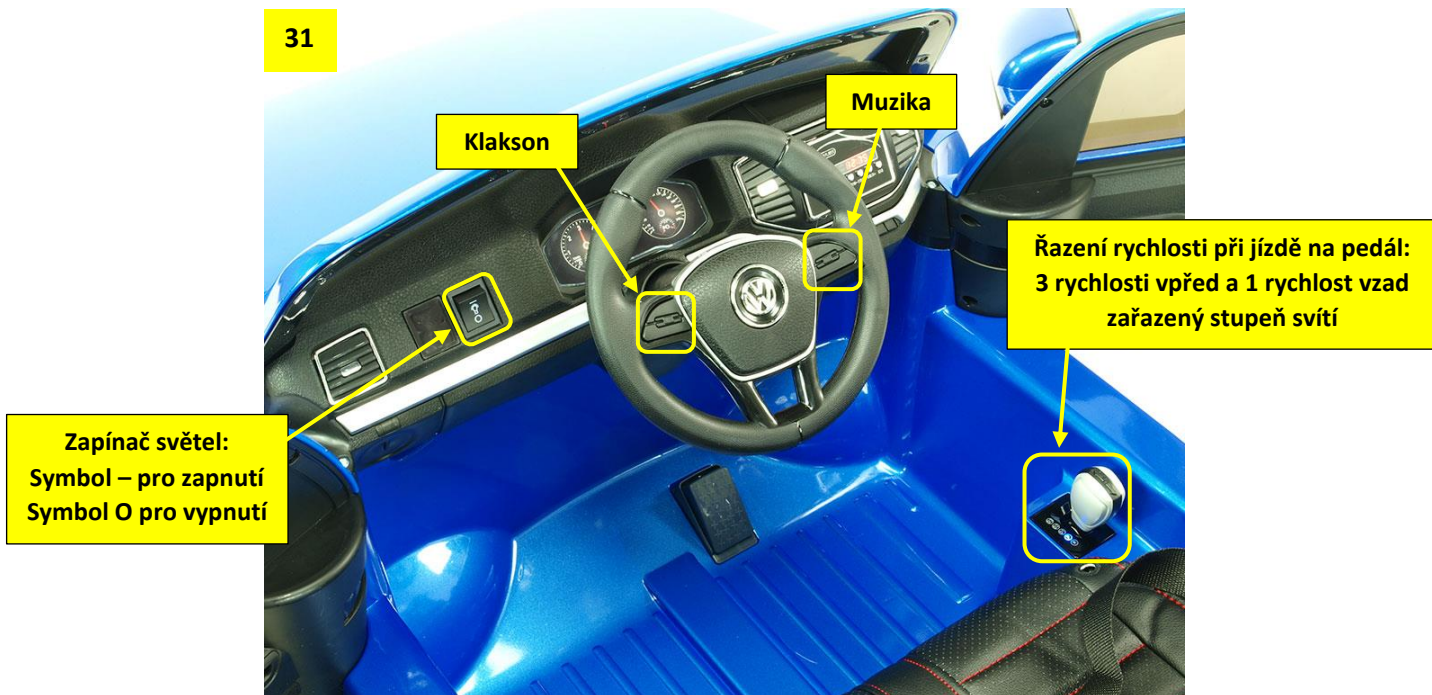
Dálkové ovládání se po 15 vteřinách nečinnosti automaticky vypne. Stisknutím jakéhokoliv tlačítka se znovu zapne.



OVLÁDACÍ PRVKY



31



Obr. 32 a 33: Před stažením fólií z nápisů AMAROK (vlevo) a V6 TDI motion (vpravo) nápisy zahladíte prstem. Fólie poté opatrně a pomalu stáhněte.

32



33



Obr. 34 a 35: Pro otevření zadních dvířek je nejprve nutné je nadzvednout. Teprve až poté je možné je sklopit.

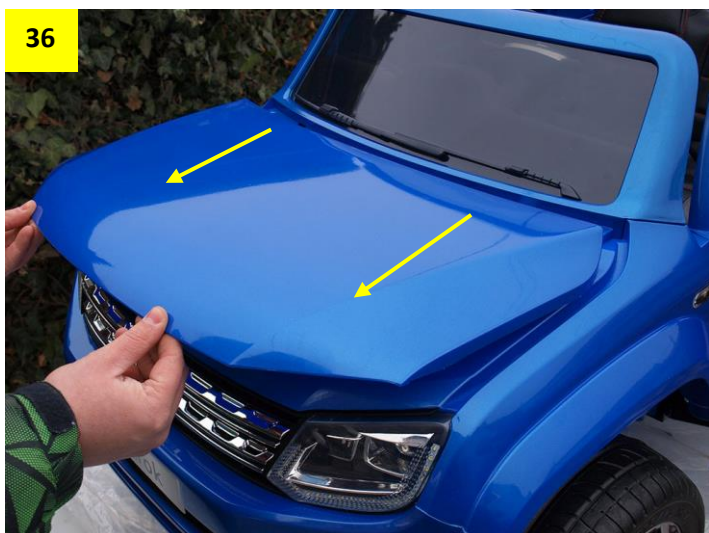
34



35



Obr. 36 a 37: Pro otevření přední kapoty nejdříve kapotu lehce přiotevřete a vysuňte dopředu. Teprve až poté je možné ji plně nadzvednout.



Obr. 38: Pro otevření dveří je nejdříve potřeba posunout pojistku.

Obr. 39: Výsuvné madlo pro ruční tažení autíčka



A je hotovo!

