

DĚTSKÁ ELEKTRICKÁ MOTORKA RAINSTAR

NÁVOD K SESTAVENÍ

 **BezvaZboží.cz**
...váš pohodový nákup



Upozornění: Fotonávod slouží ke snazšímu a správnému sestavení dětského elektrického vozítka. Některé uvedené funkce vozítka či typ dálkového ovládání v tomto návodu se mohou mírně lišit dle výrobce daného vozítka.

Vybalte všechny díly z krabice a postupujte podle jednotlivých, po sobě jdoucích obrázků.

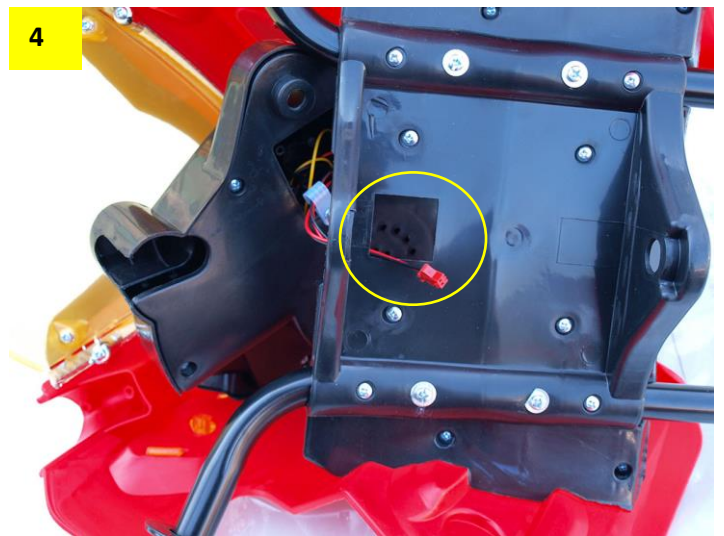
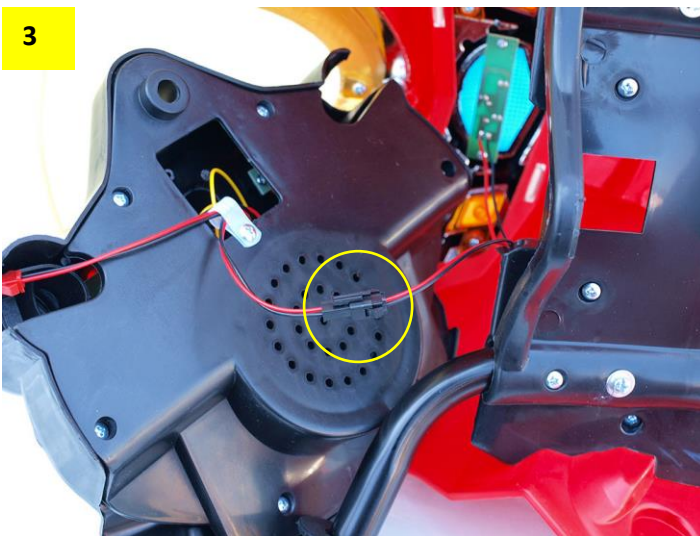
Obr. 1: Přišroubujte.

Obr. 2: Přišroubujte přední sklo.



Obr. 3: Zapojte konektor od panelu řídicích. **Pozor:** Po zapojení konektoru řídicího panelu stále držte, aby nedošlo k jejich pádu a následnému přetržení kabelů.

Obr. 4: Tento kabel prostrčte otvorem jako na obrázku. Je nutné, aby byl prostrčený po celou dobu montáže.



Obr. 6: Vyšroubujte šroubky z vidlice jako na obrázku.



Obr. 7: Vyšroubujte šroubky z vidlice jako na obrázku.

Obr. 8: Pomocí předem připravených šroubků a kovových podložek (z kroku 6 a 7) přišroubujte přední blatník.



Obr. 9: Pomocí předem připravených šroubků a kovových podložek (z kroku 6 a 7) přišroubujte přední blatník.

Obr. 10: Přední kolo: Plastové válečky umístěte do otvorů na středu kola.



Obr. 11 a 12: Nasadte poklice. Čtyři plastové výstupky na poklicích musí zapadnout do čtyř otvorů v kolech.



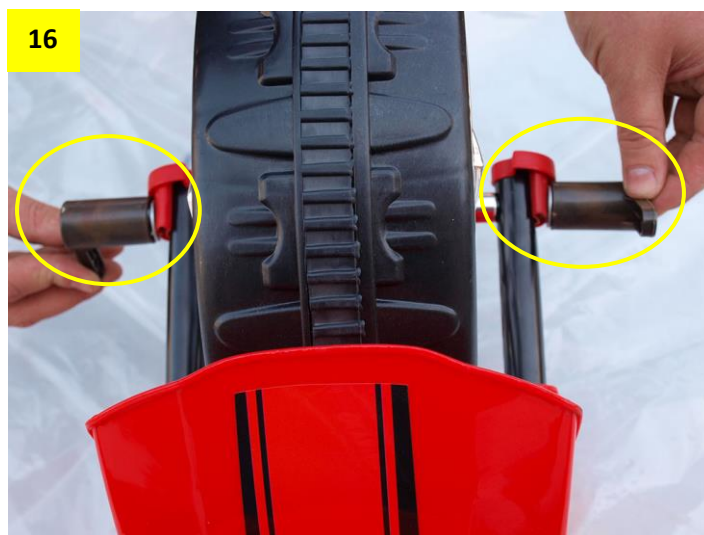
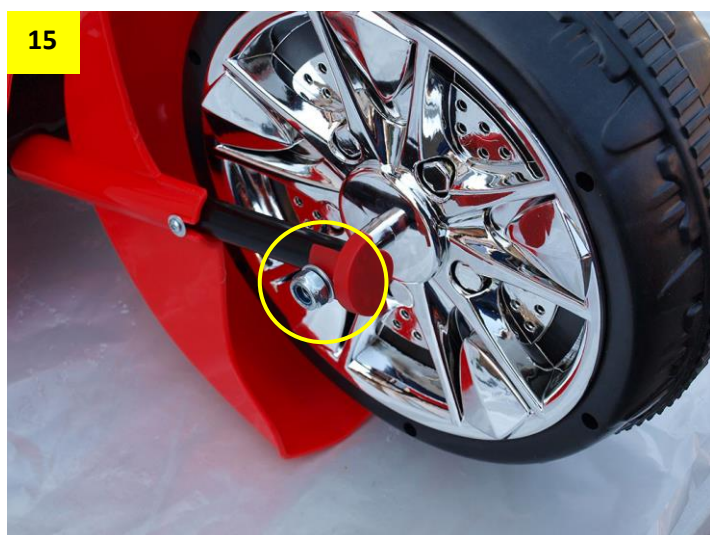
Obr. 13: Nasaďte krytky.

Obr. 14 a 15: Osu kola namažte předem vazelínou nebo olejem. Po nasazení kola na osu z obou stran nasaďte kovové podložky a matice, přesně jako na obrázku.



Obr. 15: Na ose musí být z obou stran nasazeny kovové podložky a matice.

Obr. 16: Matice utáhněte. Kolo se po dotažení musí volně otáčet.



Obr. 17 a 18: Nyní namažte celou zadní osu vazelínou nebo olejem a prostrčte jí otvorem jako na obrázku.

Poté na osu nasaďte kovové podložky a motor. Vazelínou/Olejem natřete i část osy, kam přijde kolo.



Obr. 19: Zadní kolo: Do kola vložte plastový váleček.

Obr. 20: Nasadte zadní kolo na osu s motorem.



Obr. 21 a 22: Ke kolu přiložte plastový váleček a následně kovovou podložku.



Obr. 23: Ke kolu přiložte závlačku, pomocí které kolo zajistíte.

Obr. 24: Na druhou stranu osy nasadte kovové podložky.



Obr. 25: Do středu kola opět umístěte plastový váleček.

Obr. 26: Kolo nasadte na osu a doprostřed nasadte plastový váleček.



Obr. 27 a 28: Jako poslední opět přiložte kovovou podložku a závlačku, kterou ohněte, abyste kolo zajistili.

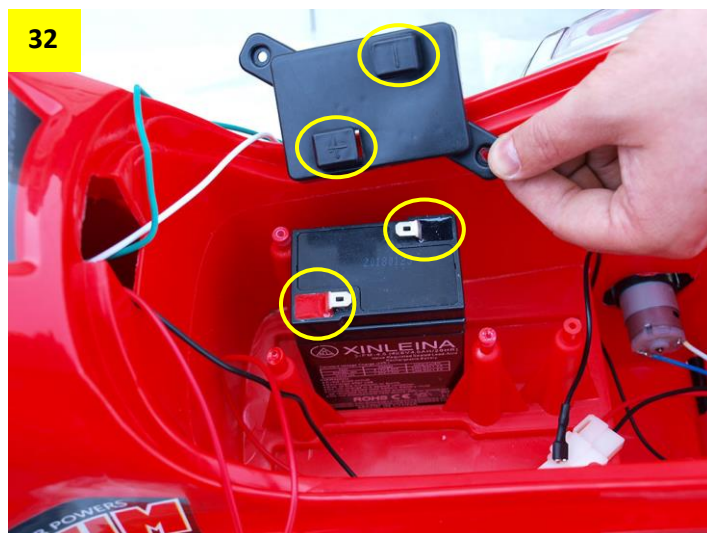


Obr. 29 a 30: Na obě kola nasadte poklice. Čtyři plastové výstupky na poklicích musí opět zapadnout do výřezů v kolech.



Obr. 31: Odšroubujte kry baterie.

Obr. 32: Zkontrolujte správné uložení baterie a krytu. Červené na plus + a černé na mínus -



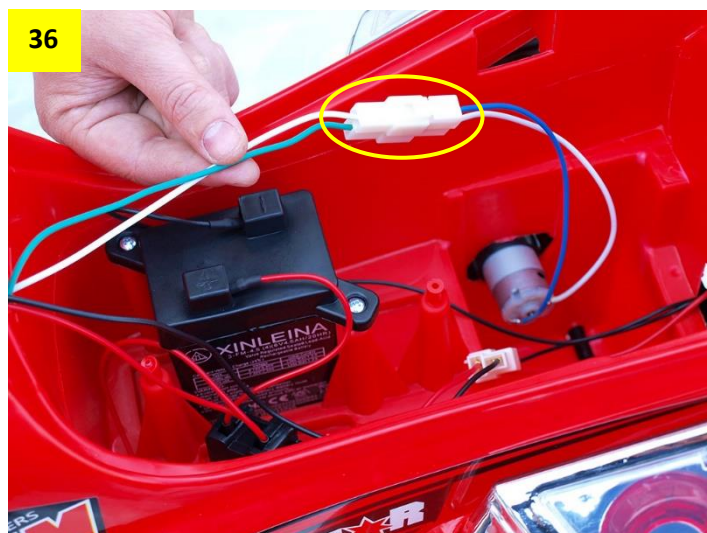
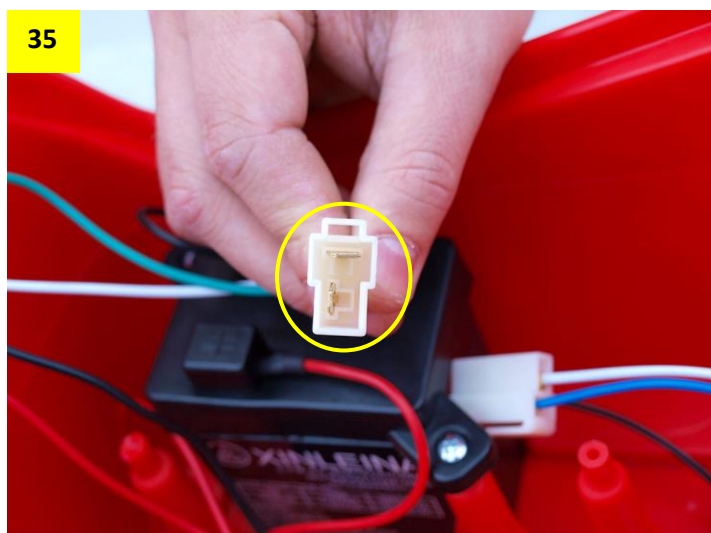
Obr. 33: Kryt baterie přišroubujte zpět.

Obr. 34: Zapojení baterie: červený kabel plus + a černý kabel na mínus -



Obr. 35: Zkontrolujte mosazné konektory v zástrčce – musí být rovně a uprostřed. Jsou-li vychýlené ke stranám, narovnejte je prstem.

Obr. 36: Konektory zapojte.





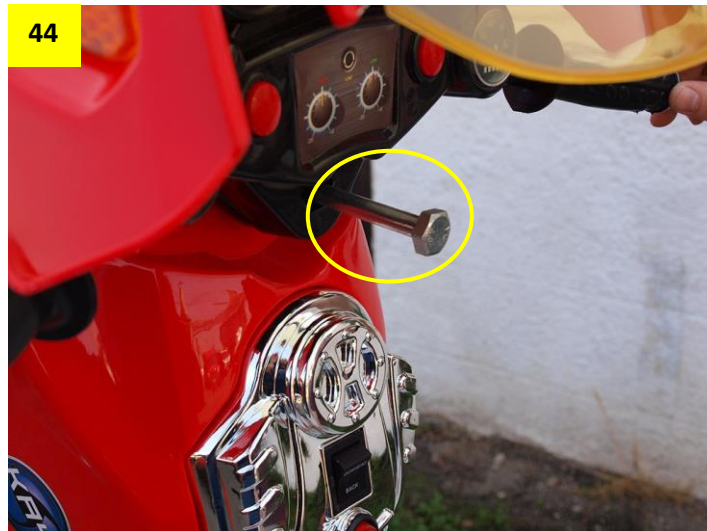
Obr. 39 a 40: Před nasazením doporučujeme kroužek namazat vazelínou, aby v otvoru lépe držel.



Obr. 41 a 42: Stejně tak doporučujeme namazat vazelínou i tento kroužek. V otvoru pak bude držet lépe.



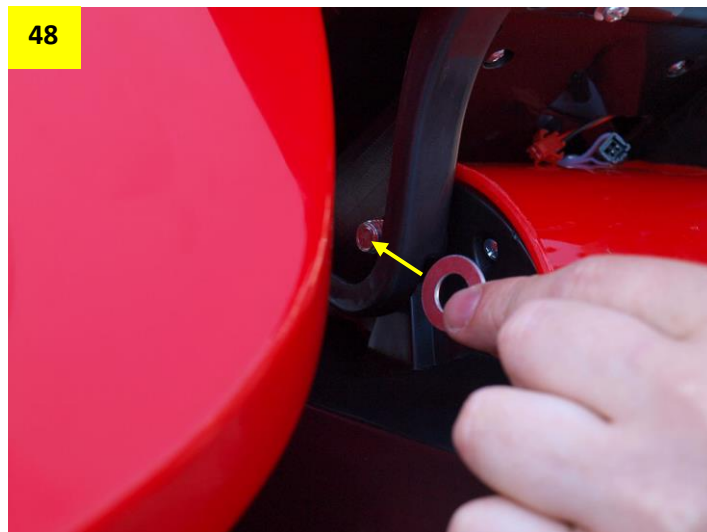
Obr. 43: Nasazení řízení provedte ve dvou lidech. Motorku je nutné držet.



Obr. 47: Do válečku vložte matici.



Obr. 48: Na šroub nasadte nejprve kovovou podložku.



Obr. 49 a 50: Nyní na šroub našroubujte matici.



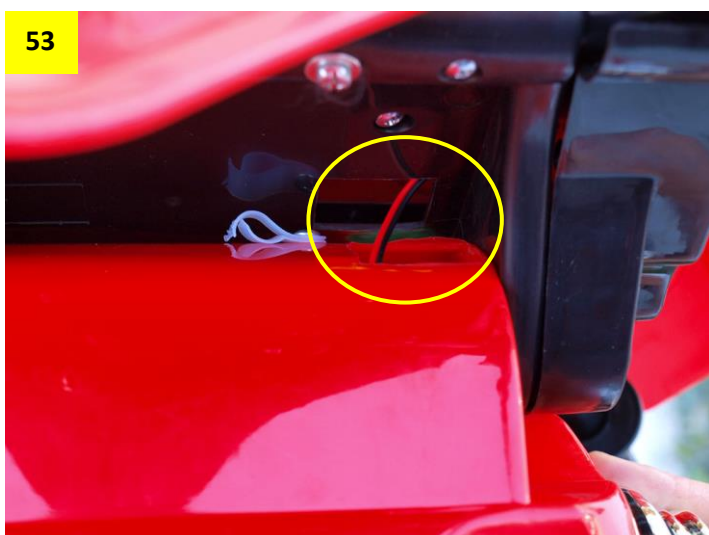
Obr. 51: Zapojte konektory.

Obr. 52: Plastovou sponu po zapojení konektorů opatrně přestípněte. Pozor, aby nedošlo k poškození kabelů.



Obr. 53: Zapojené kabely a konektor srovnejte a zastrčte do otvoru v těle motorky. Tento krok je opravdu nutný, jinak by při zatáčení mohlo dojít k ukroucení kabelů a následnému utržení konektoru.

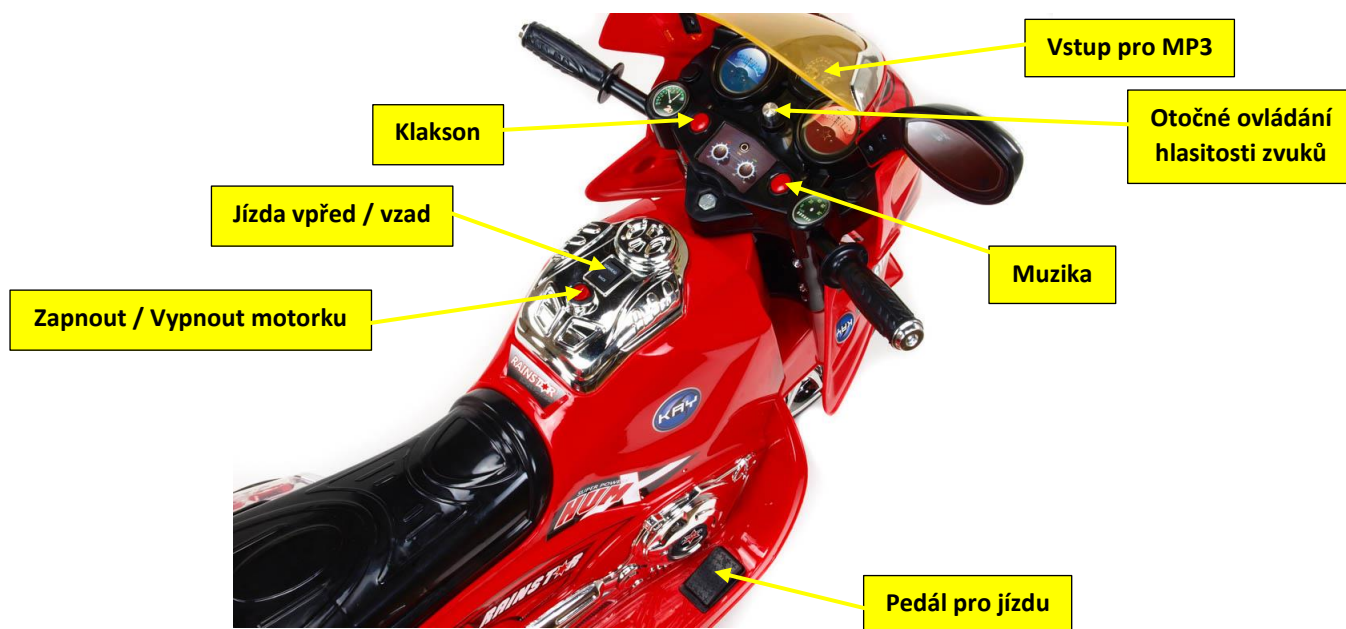
Obr. 54: Přišroubujte sedačku.



Obr. 55 a 56: Přišroubujte zadní kuřík a zpětná zrcátka.



OVLÁDACÍ PRVKY



NABÍJENÍ BATERIE

Nabíjecí zásuvka: konektor nabíječky zasunujte do nabíjecí zásuvky opatrně, netahejte při vytažení konektoru za kabel nabíječky. Hrozí poškození nabíječky nebo nabíjecí zásuvky. **Používejte jen originální nabíječku určenou k tomuto vozítku!**

Nabíjení

Doba nabíjení činí 8-10 hodin, dobíjejte maximálně 15 hodin. Během nabíjení může být baterie i nabíječka teplá.

Důležité: Pokud vozítko nepoužíváte, dobíjejte baterii 1x měsíčně přibližně 6 hodin.

Nedodržením zkrátíte životnost baterie. Baterii chraňte před mrazem! Nabíjení vozítka smí provádět pouze dospělá osoba.

