

DĚTSKÉ AUTÍČKO NEON

Návod k sestavení

www.bezvazbozi.cz



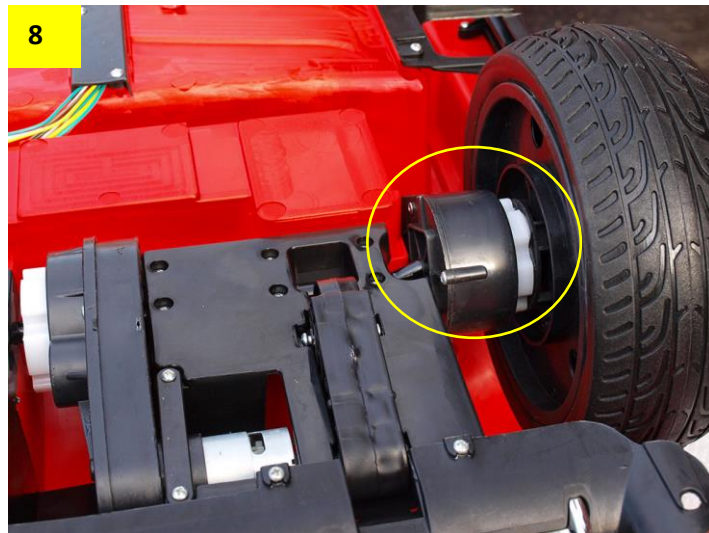
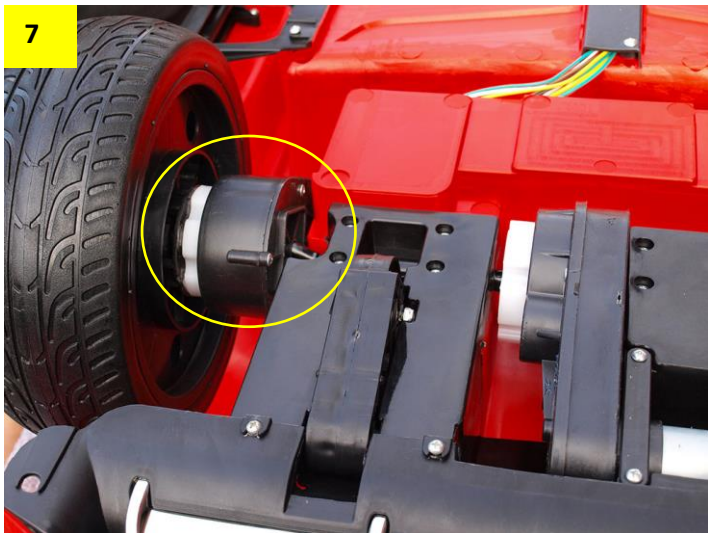
Vybalte všechny díly z krabice a postupujte podle jednotlivých, po sobě jdoucích obrázků.



Zadní kola (obr. 6)



Zadní náprava



K oběma kolům přiložte z vnější strany kovovou podložku (obr. 9) a matici, kterou utáhněte (obr. 10). Při utahování matice si přidržeťte osu kleštěmi jako na obrázku.



Na kola nasadte plastové krytky (obr. 11 a 12).



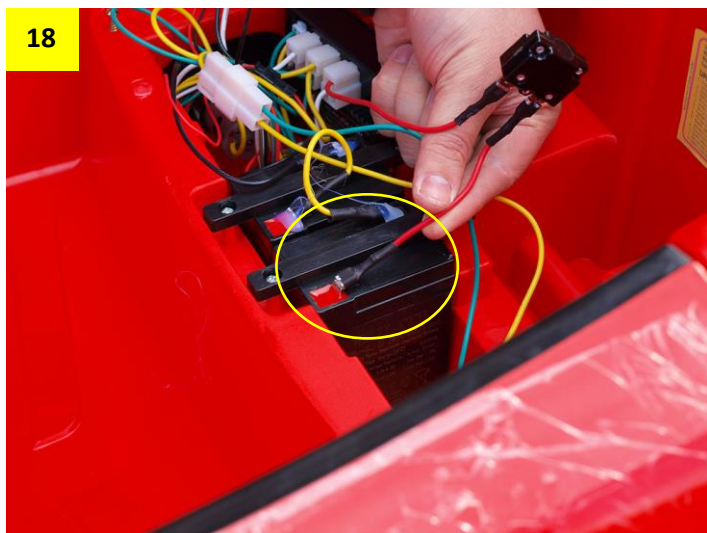
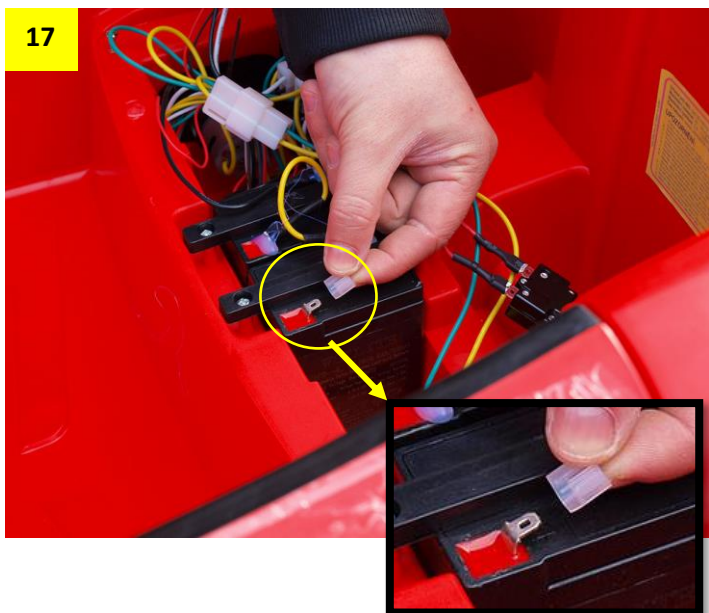
Přední náprava – na obě strany nasadíte kovové podložky (obr. 13). **Přední kola** (obr. 14)



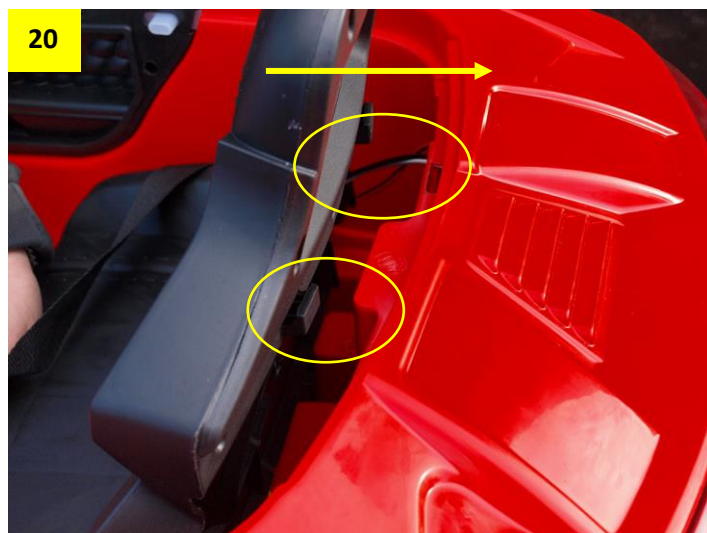
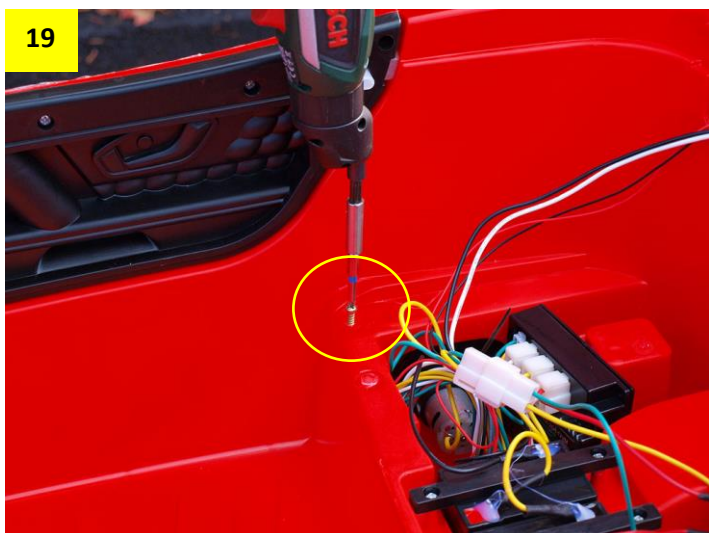
Postupujte stejně jako u zadních kol. Nasadte obě kola, přiložte kovové podložky a následně matice, které utáhněte (obr. 15). Jako poslední přiložte plastové krytky (obr. 16).



Zapojení baterie (obr. 17 a 18)



Na pravé i levé straně vyšroubujte šroubek, které vidíte na obrázku (obr. 19). Následně nasadte nadoraz sedačku. Výstupky na sedačce musí zapadnout do výřezů (obr. 20).



Nyní oba šroubky přišroubujte zpět (obr. 21).



Propojte konektor vedoucí z autíčka s konektorem volantu (obr. 23). Pozor, po zapojení konektorů volant stále držte, aby nedošlo k jeho pádu a následnému přetržení kabelů. Zapojené konektory spolu s kabely srovnejte a zastrčte do otvoru nad řízením (obr. 24).



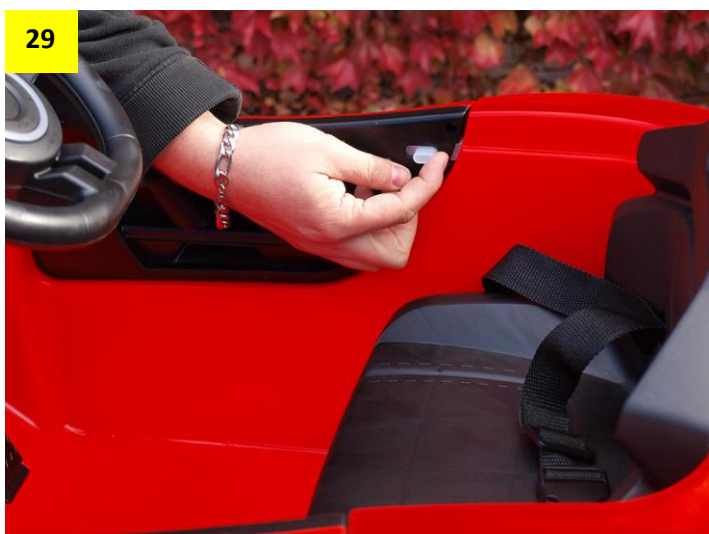
Nasaďte přední okno (obr. 26).



Nasaďte obě zpětná zrcátka (obr. 27 a 28).



Odemčení dveří (obr. 29 a 30).



Výsuvná kolečka a výklopné madlo pro ruční tažení autíčka (obr. 31-34)



NABÍJENÍ BATERIE

Nabíjecí zásuvka: konektor nabíječky zasunujte do nabíjecí zásuvky opatrně, netahejte při vytažení konektoru za kabel nabíječky. Hrozí poškození nabíječky nebo nabíjecí zásuvky. **Používejte jen originální nabíječku určenou k tomuto vozítku!**

Nabíjení

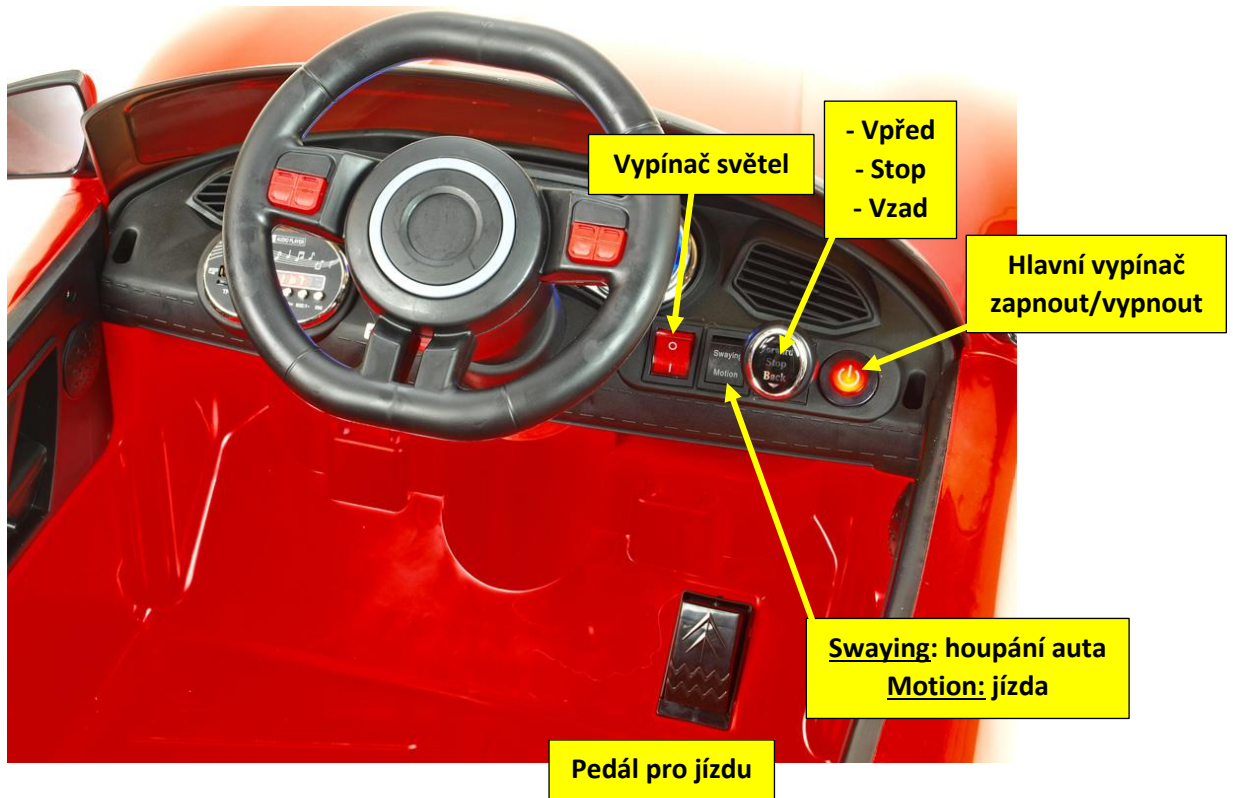
Doba nabíjení činí 8-10 hodin, dobíjejte maximálně 15 hodin. Během nabíjení může být baterie i nabíječka teplá.

Důležité: Pokud vozítko nepoužíváte, dobíjejte baterii 1x měsíčně přibližně 6 hodin.

Nedodržením zkrátíte životnost baterie. Baterii chraňte před mrazem! Nabíjení vozítka smí provádět pouze dospělá osoba.



OVLÁDACÍ PRVKY AUTÍČKA



- První údaj, který se zobrazí na displeji po zapnutí autíčka je **voltmetr** – ukazatel stavu nabití baterie (minimálně 12 V)
- Přidržením šipek a + / - volíte hlasitost zvukových efektů
- Pod displejem se nachází vstup **pro MP3, TF kartu a USB.**

Návod pokračuje na další straně.



DÁLKOVÉ OVLÁDÁNÍ

Do ovladače vložte 2 mikrotužkové baterie R3 AAA.

Pozor na správnou polaritu + / -



SYNCHRONIZACE AUTÍČKA S DÁLKOVÝM OVLADAČEM

Vypněte autíčko – před synchronizací musí být vypnuté.

Krok č. 1: Na dálkovém ovladači stiskněte tlačítko ON/OFF

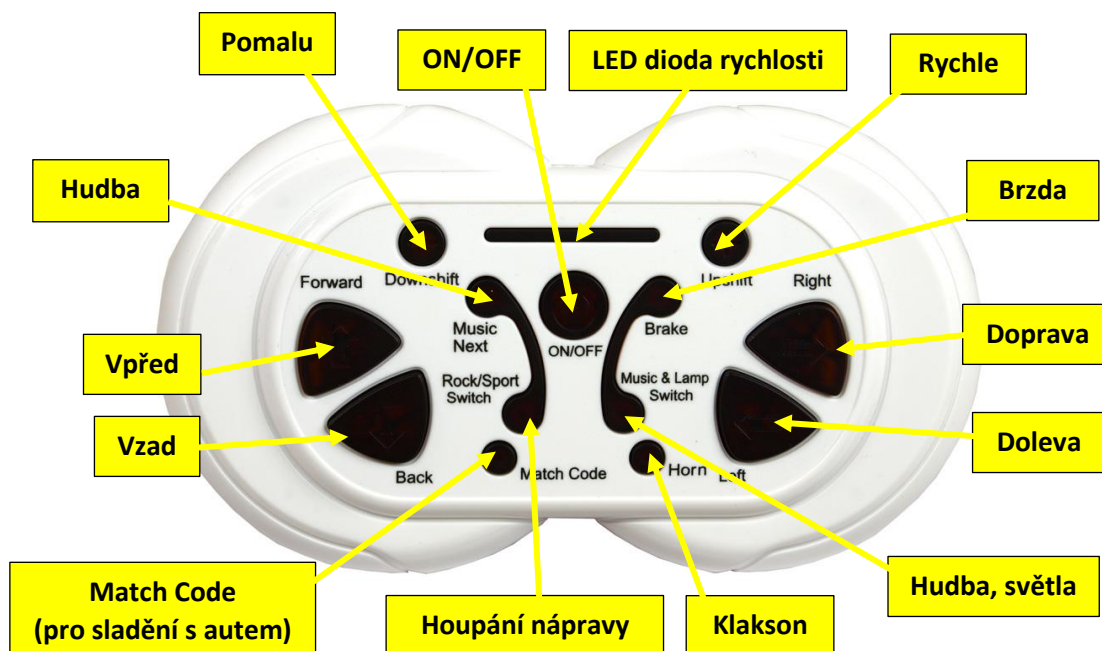
Krok č. 2: Stiskněte a přidržte tlačítko **Match Code** po dobu cca 3 vteřin, LED dioda ukazatele rychlosti začne blikat. Tlačítko stále držte a ihned zapněte autíčko tlačítkem na palubní desce auta. LED dioda ukazatele rychlosti by nyní měla přestat blikat a namísto toho začít svítit.

Pokud vše proběhlo dle instrukcí, autíčko je sladěné s ovladačem. Pokud ne, opakujte celý proces znovu.

Tento postup je potřeba provést při každé výměně baterií, nebo v případě nečinnosti dálkového ovladače.

V případě špatné činnosti ovladače vyměňte baterie.

Dálkové ovládání se po 15 vteřinách nečinnosti automaticky vypne. Stisknutím jakéhokoliv tlačítka se znovu zapne.



A je hotovo!

Upozornění: Foto návod slouží ke snazšímu a správnému sestavení dětského elektrického vozítka. Některé uvedené funkce vozítka či typ dálkového ovládání v tomto návodu se mohou mírně lišit dle výrobce daného vozítka.

