

Návod pro dětskou elektrickou motorku

BMW F850 GS

model číslo: JT5002



MODEL POLICIE

MODEL ADVENTURE



Copyright © BezvaZboží.cz | andos s.r.o. | Specialista na dětská elektrická vozítka

Upozornění

Návod slouží ke správnému a snazšímu sestavení dětského vozítka. Barva vozítka, některé jeho funkce či typ dálkového ovládání, jaké jsou v tomto manuálu uvedené, se mohou mírně lišit dle výrobce daného vozítka.

Návod rovněž obsahuje pokyny k údržbě vozítka a baterií, stejně tak i instrukce k rychlému odstranění drobných závad.

Tento návod si prosím uschovejte pro případnou budoucí potřebu.

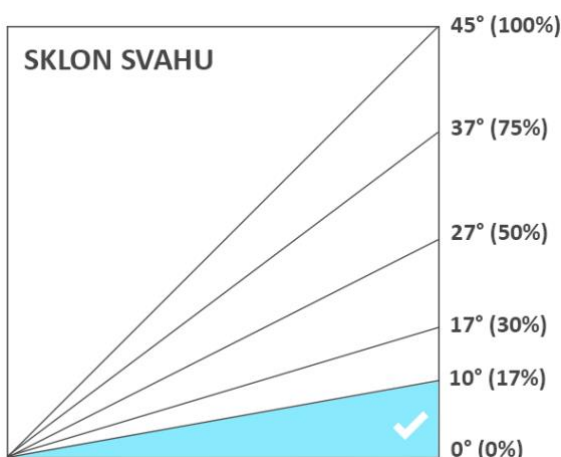
Veškeré díly vybalte z krabice a postupujte přesně podle jednotlivých, po sobě jdoucích obrázků.

OBSAH MANUÁLU

1 DŮLEŽITÁ UPOZORNĚNÍ.....	1
2 SESTAVENÍ VOZÍTKA.....	2
3 OVLÁDACÍ PRVKY	8
4 NABÍJENÍ BATERIÍ	9
5 snadných kroků pro maximální životnost baterií	9
5 ZÁVADY A JEJICH ODSTRANĚNÍ.....	10

1 DŮLEŽITÁ UPOZORNĚNÍ

- Před sestavením a prvním užitím vozítka si prosím pečlivě prostudujte celý tento manuál.
- Vozítko lze užívat pouze **pod dohledem dospělé osoby!** Nesmí být používáno na silnicích a rušných cestách!
- Před prvním použitím musí být vozítko **plně nabité**.
- Vozítko nepoužívejte v dešti, na mokřem povrchu, ani ve sněhu. Nejezděte na povrchu s ostrými kameny.
- Za vozítkem během jízdy nic netáhněte.
- **MAXIMÁLNÍ NOSNOST ČINÍ 30 KG.** Tuto hranici nepřesahujte. Nedodržením hrozí nevratné poškození vozítka.
- Nejezděte s vozítkem do úplného vybití – vždy, když si všimnete poklesu výkonu vozítka, dobijte baterie. Úplné vybití výrazně snižuje životnost baterií.
- Pokud se kola při jízdě zaseknou o překážku a vozítko tak nemůže jet dál, **nesmí se držet stlačený nožní pedál**. V takovém případě může dojít k vážnému poškození motorů, převodovek, nebo elektrických obvodů, a to nad rámec záruky. Toto platí i při jízdě pomocí dálkového ovladače.
- Před změnou směru (vpřed/vzad) či rychlosti jízdy vozítko **vždy nejprve zcela zastavte**. Nedodržením může dojít k vážnému poškození motorů a převodovek, a to nad rámec záruky.
- **Nejezděte na svahu se sklonem větším než 10 stupňů (tj. 17 %).**



- Vozítko není určeno pro jízdu na svahu větším než **10° (tj. 17 %)**. Nedodržením může dojít k poškození motorů a převodovek.
- Mějte prosím na paměti, že jízda do kopce je pro vozítko náročnější a žádá si proto větší odběr energie. Může tak dojít k rychlejšímu vybití baterií.

Bezpečnost dítěte

- Dobíjení baterií smí provádět pouze dospělá osoba.
- Při užívání vozítka je nutný dohled dospělé osoby.
- Nejezděte s vozítkem blízko silnic a rušných cest.
- Dítě musí mít při jízdě helmu.

Obr. 1 a 2: Motorku vybalte z krabice a položte na měkkou podložku. Povolte a vysuňte osu zadního kola.

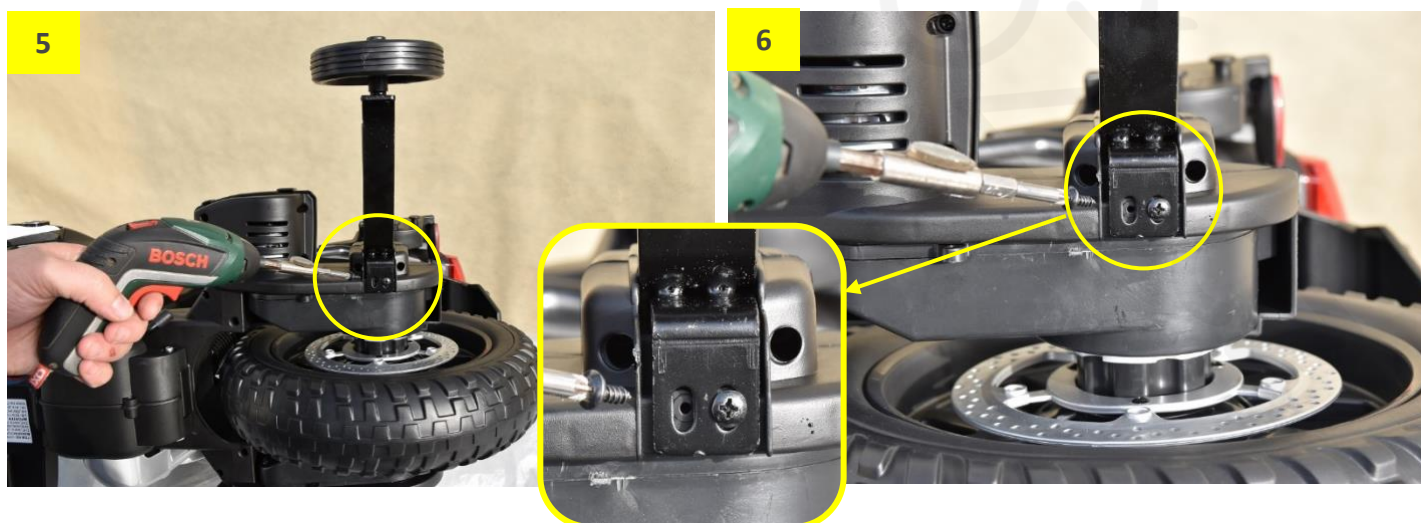


Obr. 3: Z osy sundejte obě obdélníkové vymešovací podložky. Nasadte balanční kolečka (zatím jen levé). Osu namažte vazelínou a zasuňte zpět. Nasadte na osu podložku a našroubujte matku.

Obr. 4: Matku s citem dotáhněte.



Obr. 5 a 6: Balanční kolečka zespodu přišroubujte.



Obr. 7 a 8: Osu přední vidlice namažte vazelínou.



Obr. 9 a 10: Nasadte přední vidlici s kolem do těla motorky.



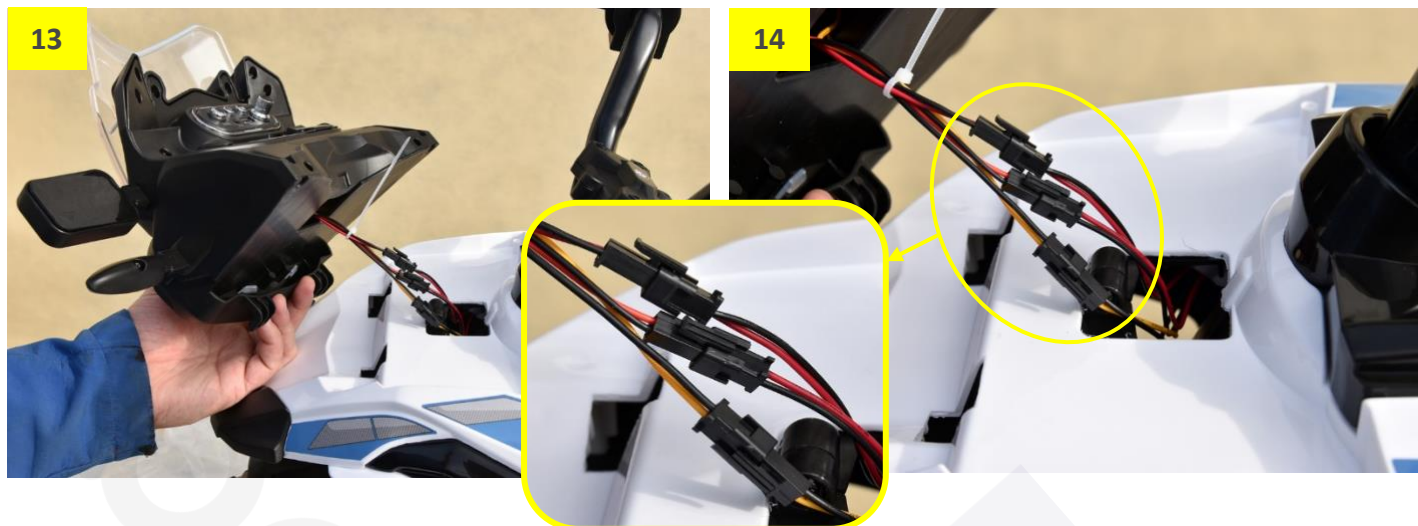
Otvor musí být v této poloze
(směřuje dozadu)

Obr. 11: Než nasadíte řídítka, namažte osu vazelínou nebo olejem. Řídítka půjdou lépe nasadit.

Obr. 12: Nasadte řídítka, srovnejte je spolu s osou a zajistěte šroubkem s matkou.

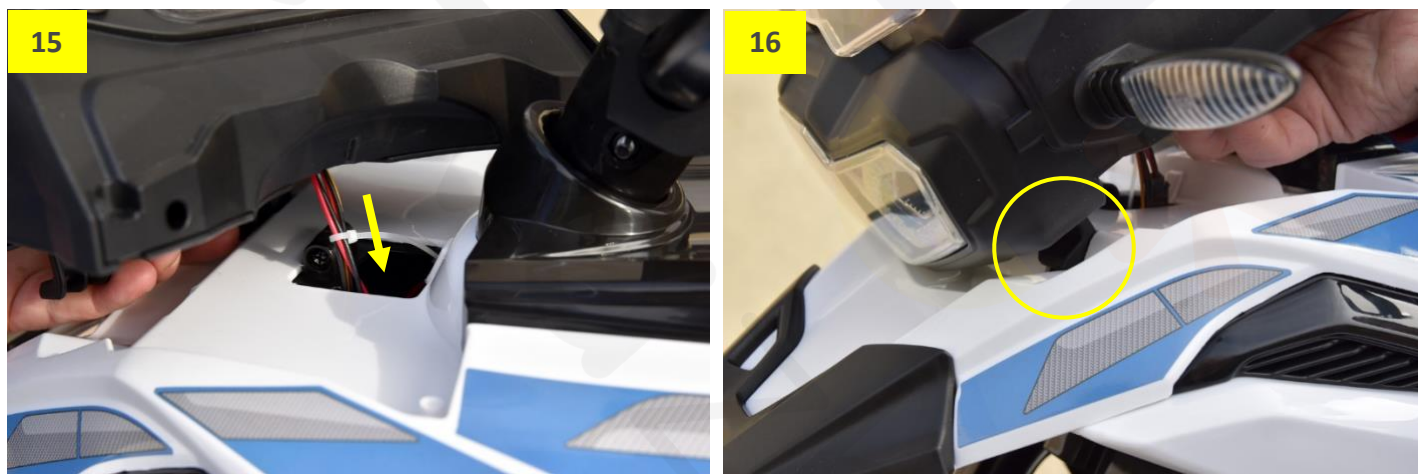


Obr. 13 a 14: Zapojte konektory předního panelu. Panel zatím stále držte, aby nedošlo k vytržení kabelů.



Obr. 15: Kabely s konektory srovnejte a zastrčte do otvoru před řízením.

Obr. 16: Nyní nasadte přední panel.



Obr. 17 a 18: Přední panel srovnejte a přišroubujte na levé a pravé straně.



Obr. 19 a 20: Ze zpětných zrcátek odstraňte ochranné folie. Zrcátka zasuňte nadoraz do otvorů na řídítkách.



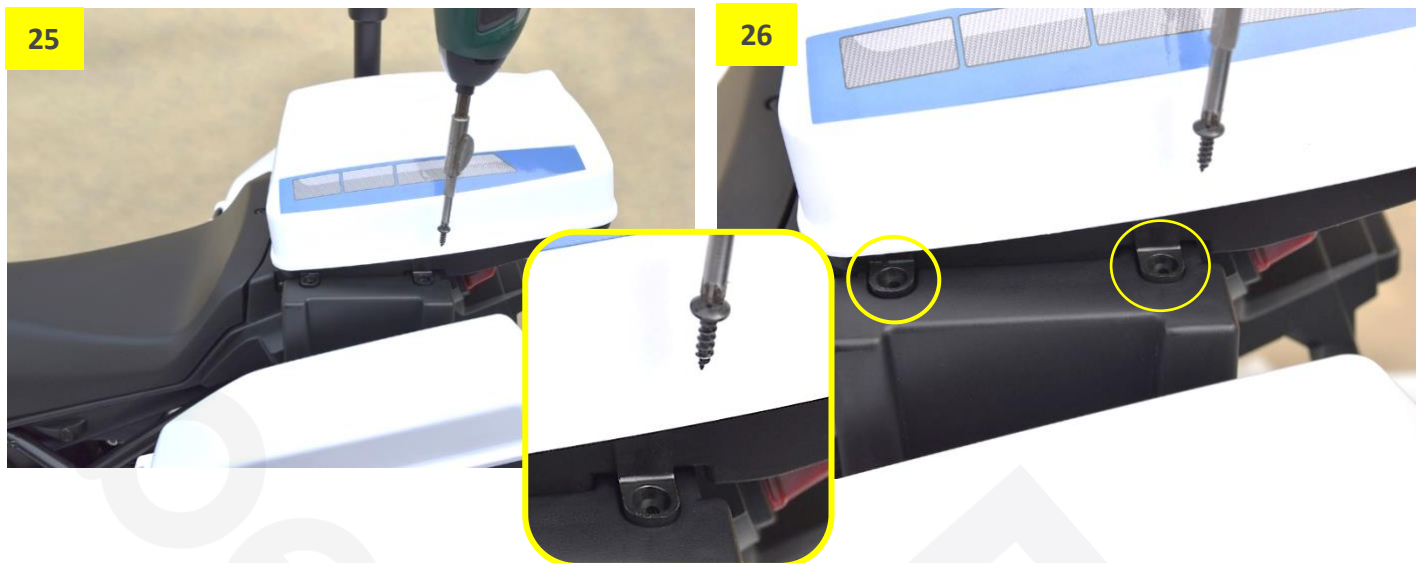
Obr. 21 a 22: Nasadte boční kufry na levou i pravou stranu (pouze model Policie).



Obr. 23 a 24: Do policejního majáčku vložte 2 mikrotužkové baterie typu R3 AAA (pozor na správnou polaritu). Majáček zasuňte nadoraz do otvoru v zadní části motorky (pouze model Policie).

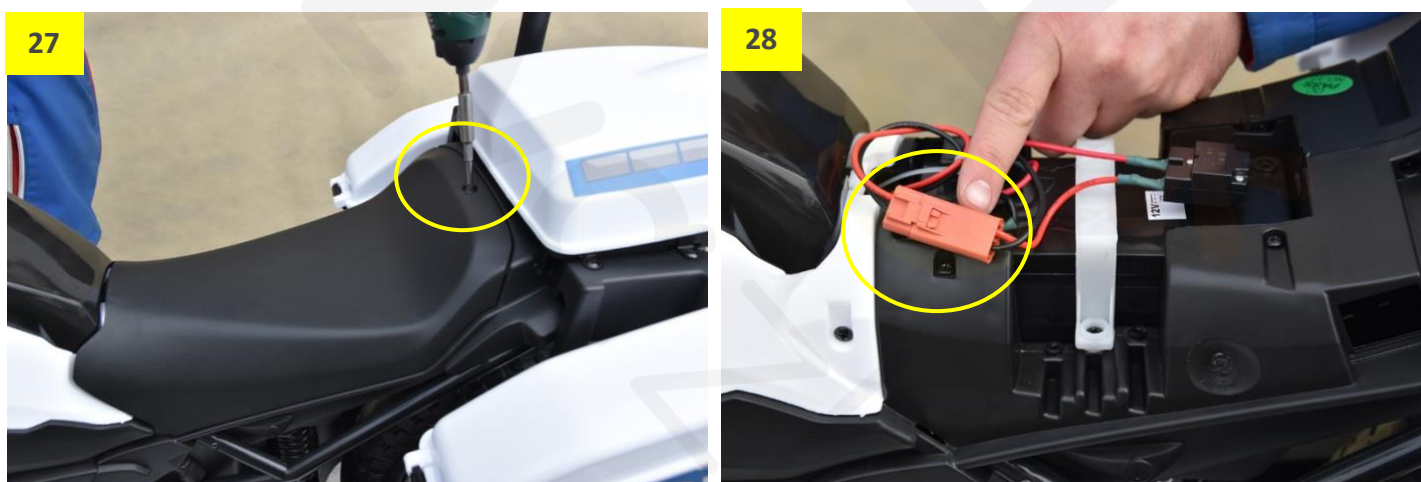


Obr. 25 a 26: Nasadte a přišroubujte zadní kufr (pouze model Policie).

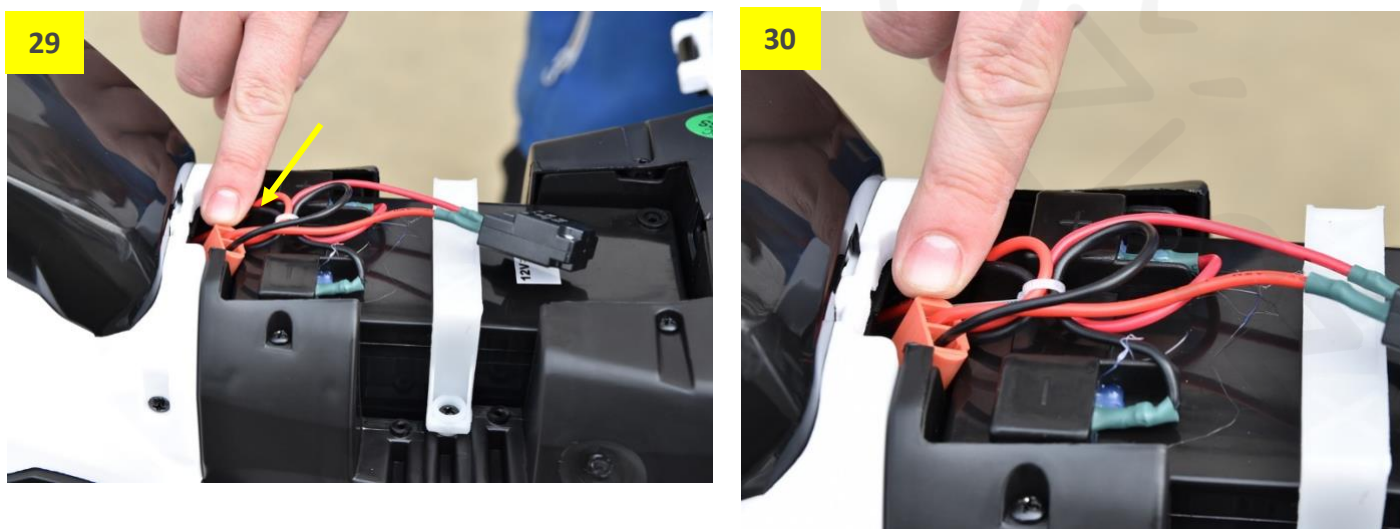


Obr. 27: Povolte šroubek sedačky. Sedačku sundejte.

Obr. 28: Zapojte konektor přívodu proudu od baterie. **Zkontrolujte!** správné zapojení konektoru (červené kabely k sobě a černé kabely k sobě).



Obr. 29 a 30: Konektor s kabely srovnejte a zastrčte do otvoru v karoserii.



Obr. 31: Nyní nasadte sedačku zpět a opět ji přišroubujte.

Obr. 32: Nabíjecí zásuvka pro nabíjení baterie v motorce.



Obr. 33: Sklopný stojánek. Při jízdě musí být stojánek vždy sklopený ve vodorovné poloze!

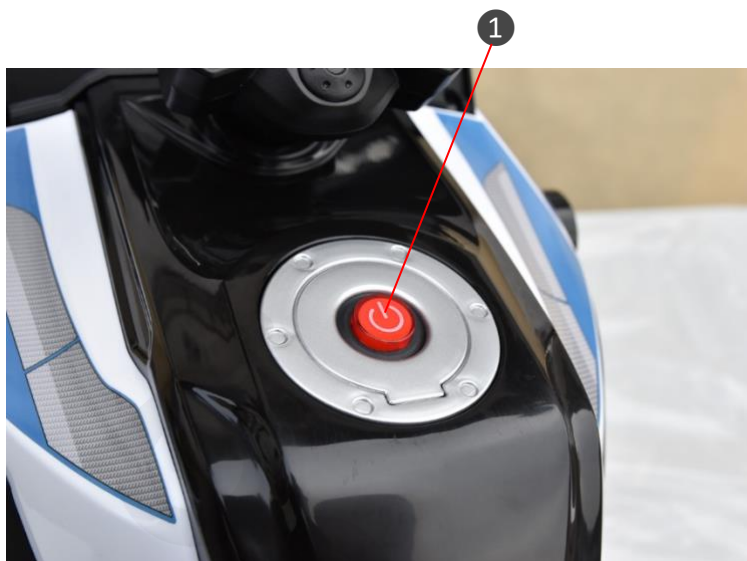
Obr. 34: Boční balanční kolečka pro začátečníky. Lze jezdit i bez těchto balančních koleček. Pokud kolečka sundáte, je nutné **namontovat zpět obdélníkové vymežovací podložky** viz obr. 3.



Obr. 35 a 36: Nasadte a přišroubujte zadní nosič (pouze model Adventure).



3 OVLÁDACÍ PRVKY



1. Hlavní vypínač– stisknutím motorku zapnete/vypnete
2. Pedál – stlačením se motorka rozjede, uvolněním samo zabrzdí
3. Hudba nahraná z výroby
4. Vstup Mp3
5. Hudba nahraná z výroby
6. Vstup USB (zapojení např. flash disku pro přehrávání vlastní hudby ve formátu Mp3)
7. Policejní siréna
8. Otočné ovládání hlasitosti s možností vypnutí



4 NABÍJENÍ BATERÍ

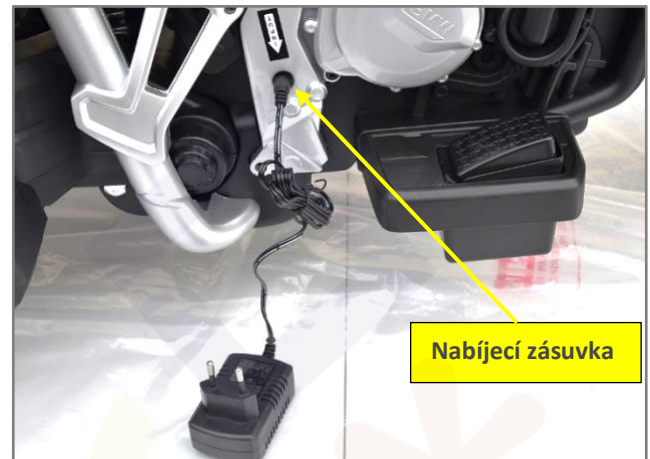
- Dobíjení smí provádět **pouze dospělá osoba**.
- Před zahájením nabíjení musí být vozítko vypnuté.
- Konektor nabíječky zasouvejte do nabíjecí zásuvky opatrně.
- Při vytahování konektoru **netahujte za kabel nabíječky** – hrozí poškození nabíječky nebo nabíjecí zásuvky.
- Doba nabíjení činí 8-10 hodin, dobíjejte **maximálně 12 hodin**.

Používejte pouze originální nabíječku určenou k tomuto vozítku!



Jak nabíjet:

1. Vozítko **vypněte**.
 3. Zapojte nabíječku do nabíjecí zásuvky ve vozítku.
 4. Druhý konec nabíječky zapojte do elektrické zásuvky 220 V.
- Během nabíjení může být baterie i nabíječka teplá. Tento stav je normální.
 - **LED dioda na nabíječce:**
svítí červeně = baterie se nabíjí
svítí zeleně = baterie je nabitá



5 snadných kroků pro maximální životnost baterií

Životnost baterií můžete správným užíváním a údržbou výrazně prodloužit. Pro maximální životnost baterie doporučujeme držet se následujících 5 kroků. Jejich dodržením zajistíte, že vám baterie **vydrží plně funkční po co nejdelší dobu**, čímž oddálíte potřebu výměny starých baterií za nové. **Zároveň tak přispíváte k ochraně naší planety.**

1. Před první jízdou v novém vozítku baterie nejprve dobijte po dobu 4-5 hodin.
2. Baterie nevybíjejte do úplného vybití – vždy, když si všimnete poklesu výkonu vozítka, dobijte baterie. Úplné vybití výrazně snižuje životnost baterií.
3. Baterie vždy chraňte před mrazem.
4. Baterie nikdy nepřebíjejte – doba nabíjení činí 8-10 hodin. Tuto dobu zbytečně nepřekračujte.
5. **Důležité:** Pokud vozítko nějaký čas nepoužíváte, dobíjejte baterie alespoň jednou měsíčně přibližně po dobu 6 hodin.



5 ZÁVADY A JEJICH ODSTRANĚNÍ

Závada	Možná příčina	Řešení
Vozítko nejede	Zapojená nabíječka	Ujistěte se, že je nabíječka je vypojená z nabíjecí zásuvky
	Vybitá baterie	Nechte baterii dobít po dobu 8 až 10 hodin.
	Špatné zapojení baterie	Překontrolujte všechny kabely baterie. Ujistěte se, že konektory kabelů jsou pevně připojené ke správným kontaktům.
Vozítko jezdí jen chvíli	Vybitá baterie	Nechte baterii dobít po dobu 8 až 10 hodin.
	Stárnutí baterie	Vlivem stárnutí baterie dochází k degradaci její kapacity. V závislosti na stáří a počtu nabíjecích cyklů může být potřeba baterii vyměnit na novou.
Nefungují zvuky	Nastavená nízká hlasitost	Ujistěte, že zvukové efekty jsou nastavené nahlas. Hlasitost zvýšíte pomocí tlačítek na palubce.
	Připojené zařízení	Pokud je v některém ze vstupů (AUX, SD, USB, USB) zapojené zařízení (MP3, mobil atd.), zvukové efekty a klakson nemusí fungovat.
Baterii nelze nabít	Špatné zapojení baterie	Překontrolujte všechny kabely baterie. Ujistěte se, že konektory kabelů jsou pevně připojené ke správným kontaktům.
	Špatné zapojení nabíječky	Ujistěte se, že nabíječka je správně zapojená v nabíjecí zásuvce.
Zapojená nabíječka vydává bzučivý zvuk	Tento stav je normální.	Není nutné nijak řešit.
Vozítko jezdí pomaleji / je méně výkonné.	Vybité baterie	Dobijte prosím baterie.
	Zkontrolujte, zda fungují oba motory	Zkontrolujte připojení motoru (konektor) popř. kontaktujte prodejce nebo servis