

LAND ROVER DISCOVERY 4

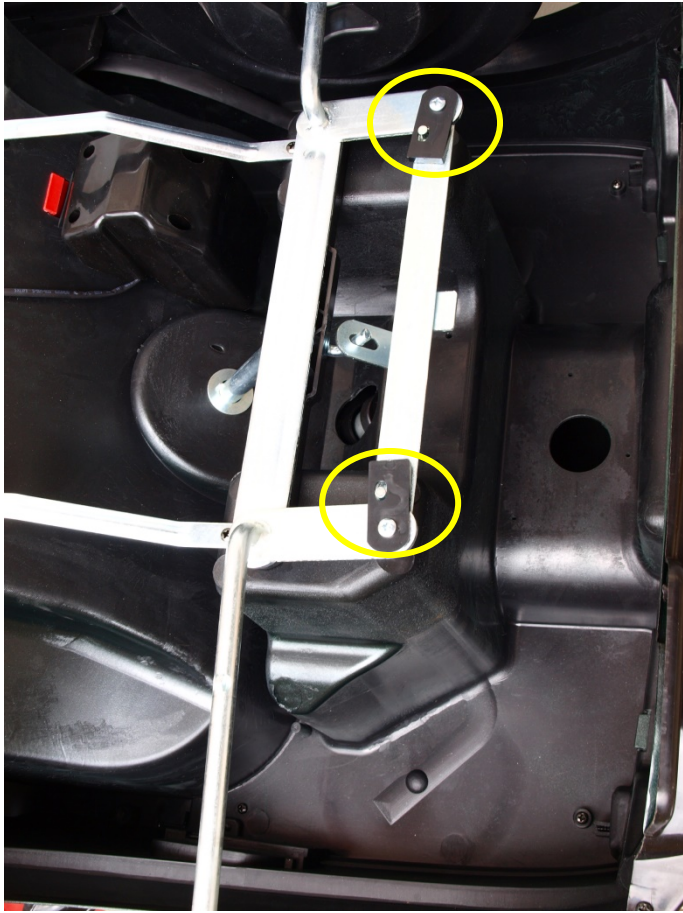
Návod k sestavení

www.bezvazbozi.cz



Postupujte přesně podle jednotlivých, po sobě jdoucích obrázků.

Sestavení přední nápravy



1



2



3



4



5



6

Sestavení zadní nápravy

První nasadíte kovovou podložku (obr. 7), poté motor (obr. 8) a jako poslední přišroubujete kolo (postup je stejný jako u přední nápravy).

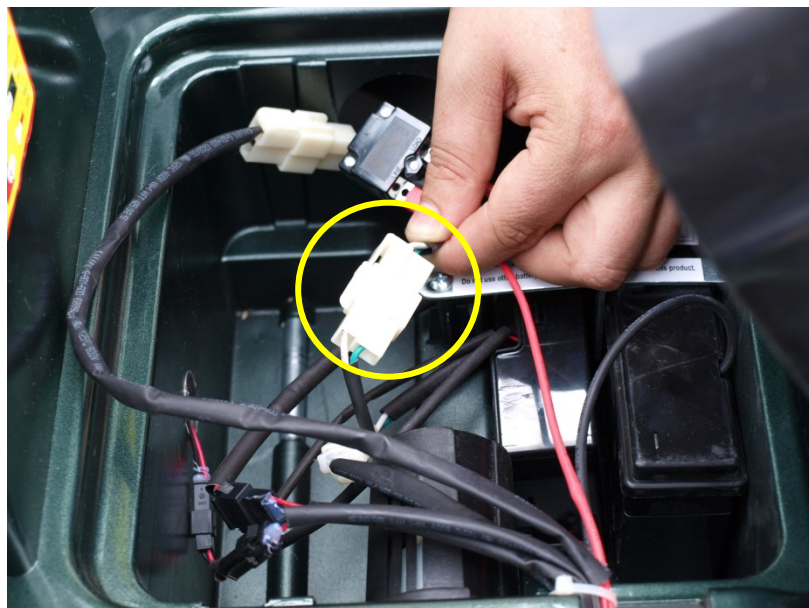


7



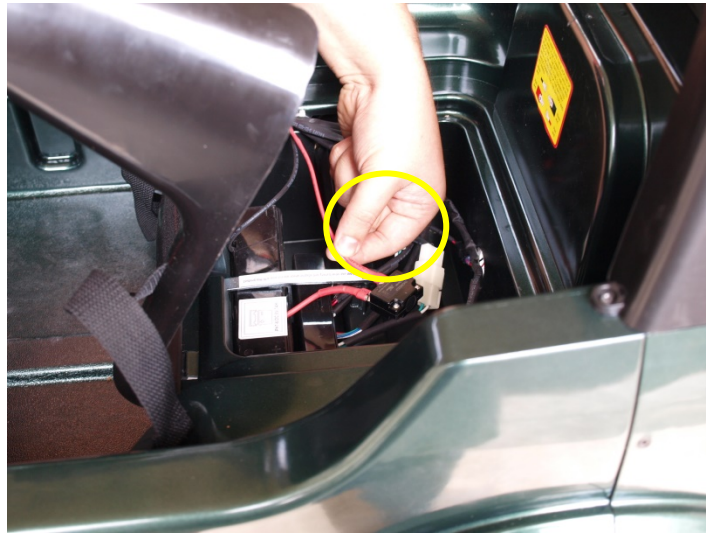
8

Zapojení baterie



9

Samoresetovací pojistka – při přerušení jízdy vyčkejte 1 min., pojistka se sama resetuje. Pokud v pojistce při protřepání chrastí, vyměňte ji. (obr. 10)



10



11



12



13



14

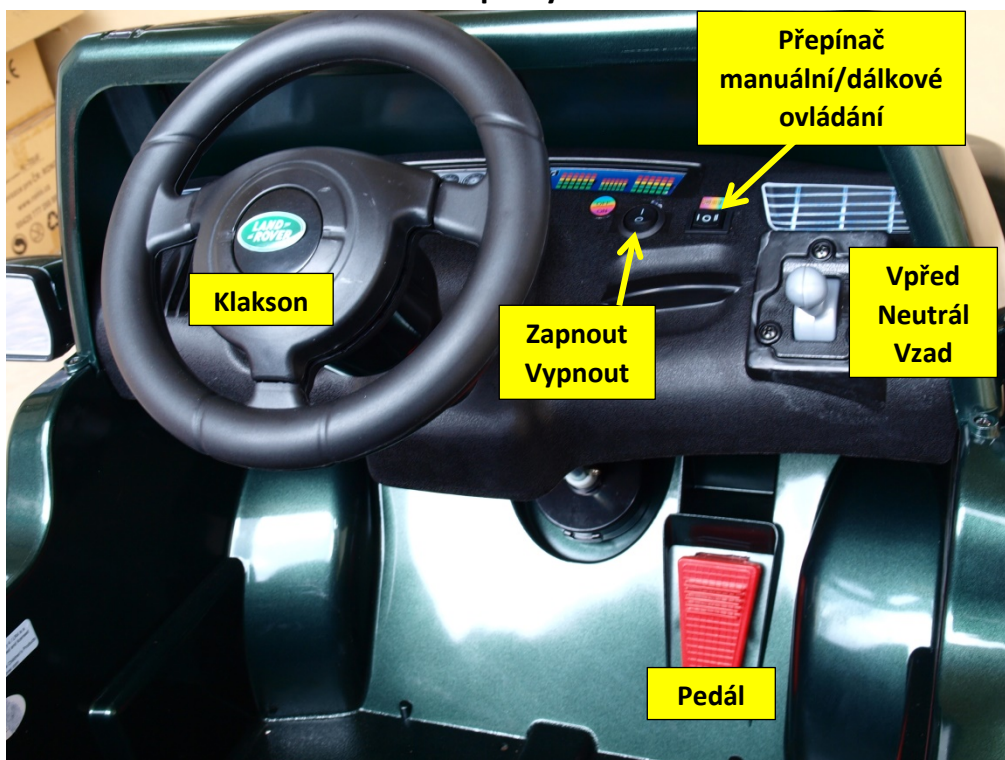


15



16

Ovládací prvky autíčka



17



18

Pokud vozítko nepoužíváte, dobíjejte baterii 1x měsíčně cca 6 hodin. Nedodržením zkrátíte životnost baterie!

Baterii chraňte před mrazem.

Při nabíjení může být nabíječka teplá.

Doba nabíjení činí 10 – 12 hod., max. 15 hod.



Přejeme mnoho zážitků v novém autíčku!

