

ELEKTRICKÉ AUTÍČKO

Kuba Classic s nafukovacími koly

Návod k sestavení

www.bezvazbozi.cz

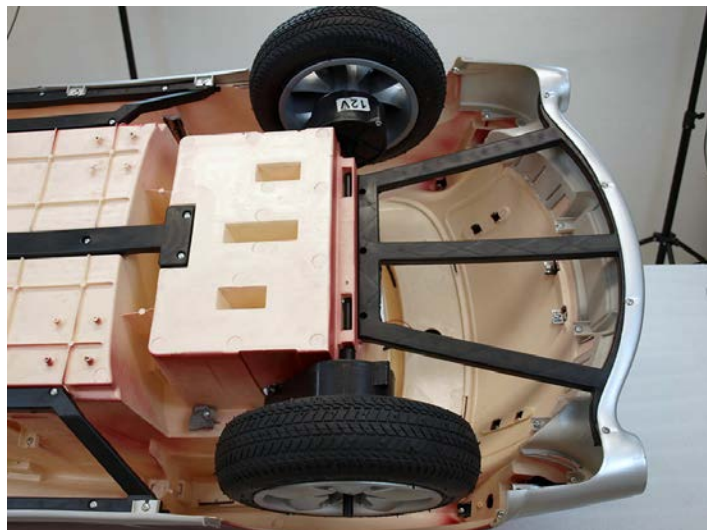


Postupujte přesně podle jednotlivých, po sobě jdoucích obrázků.

Kola nafoukněte maximálně na: 28 P.S.I./2 Bary/195 KPa. Přefouknutím hrozí poškození. (obr. 1)



1



2



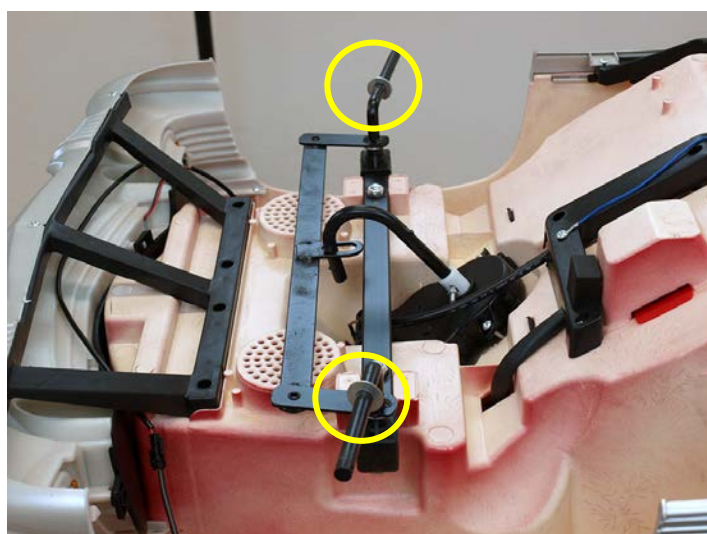
3



4



5



6



7



8

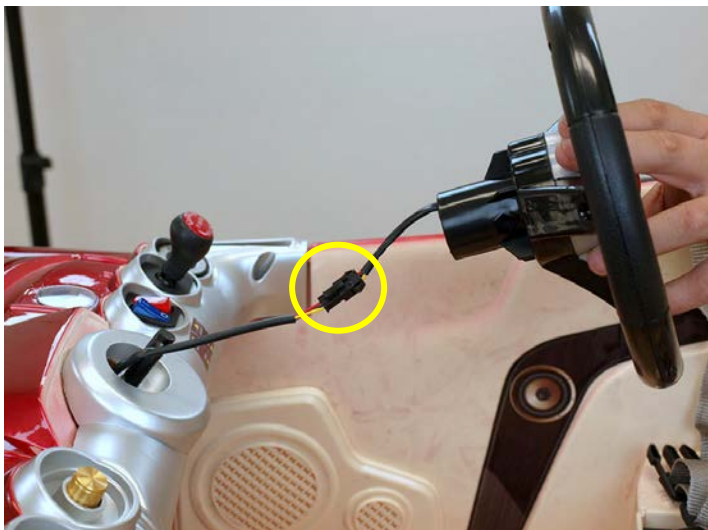


10

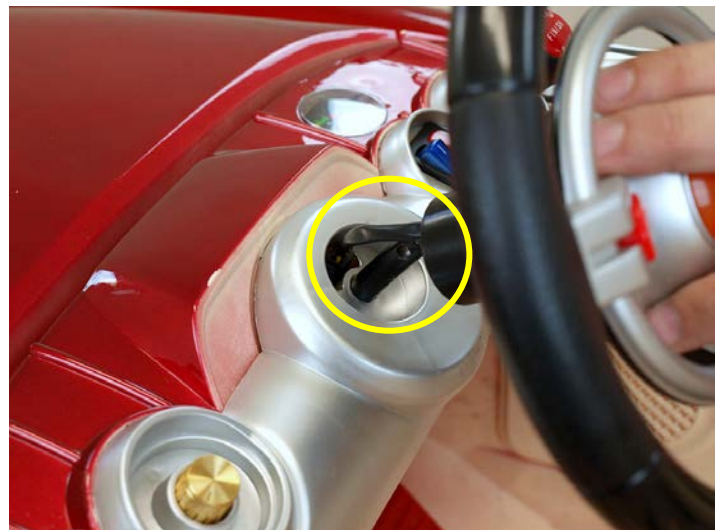


11

Zapojte konektory – při zapojování volant stále držte. (obr. 12)
Konektory poté zastrčte do otvoru v palubní desce. (obr. 13)



12



13



14



15



16



17

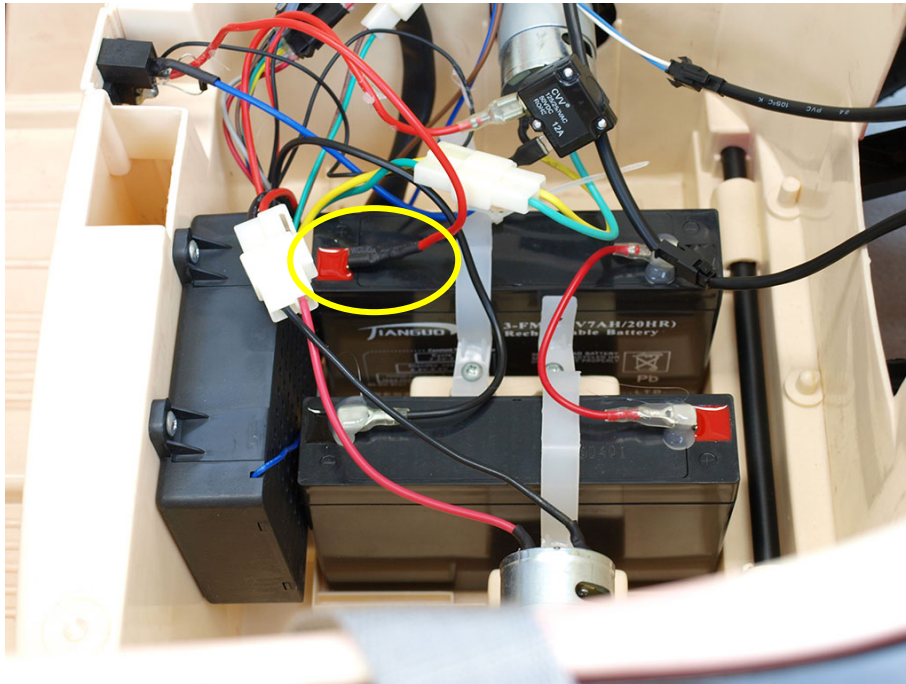


18

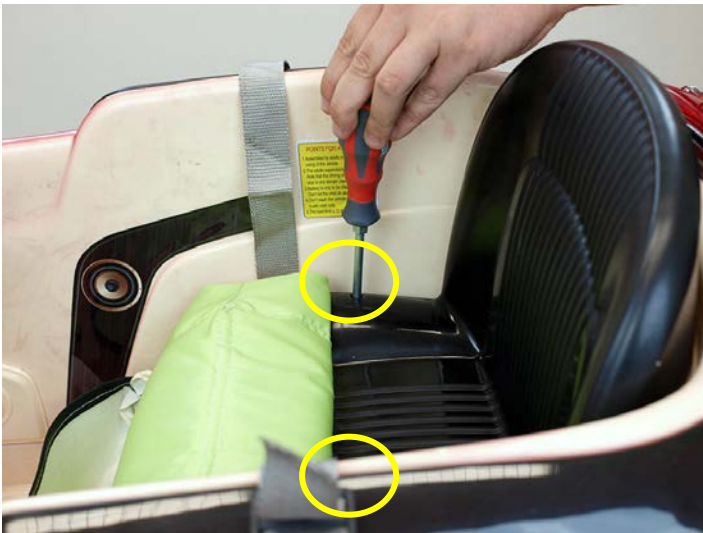


19

Zapojení baterií: červený kabel na červené plus +



20



21



22



23

Doba nabíjení baterie činí **10 – 12 hodin**, dobíjejte max. 15 hodin.

Pokud vozítko nepoužíváte, dobíjejte baterii 1x měsíčně cca 6 hodin. Baterii chraňte před mrazem.

Nedodržením zkrátíte životnost baterie.

Během nabíjení může být baterie i nabíječka teplá.

Do dálkového ovládání vložte 2 tužkové baterie R6. (obr. 24)



24



25

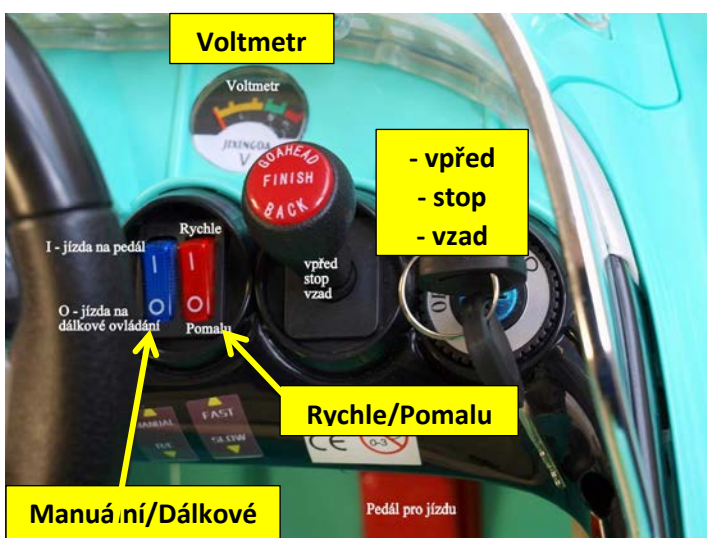


26

Pro zapnutí autíčka zasuňte klíček a otočte jím:

- OFF = vypnuto
- ON = zapnuto
- ON + světlo = zapnuto se světlý

POZOR: klíček jde vytáhnout pouze při poloze OFF.



27



28