

JAGUAR F TYPE/R

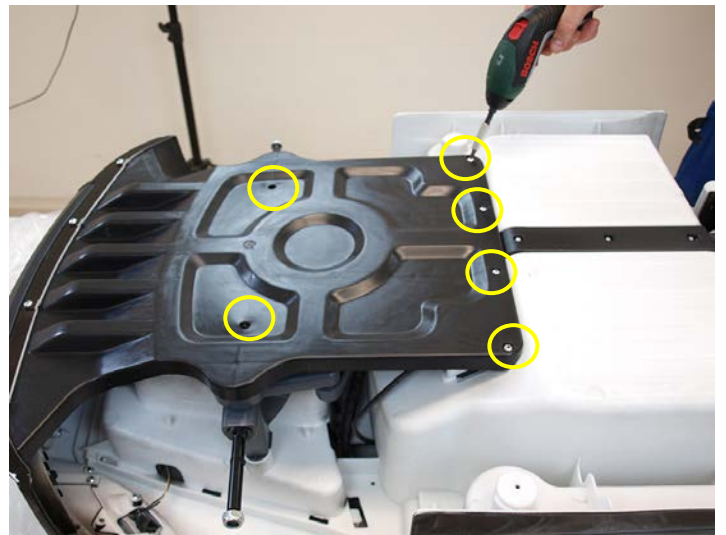
Návod k sestavení

www.bezvazbozi.cz

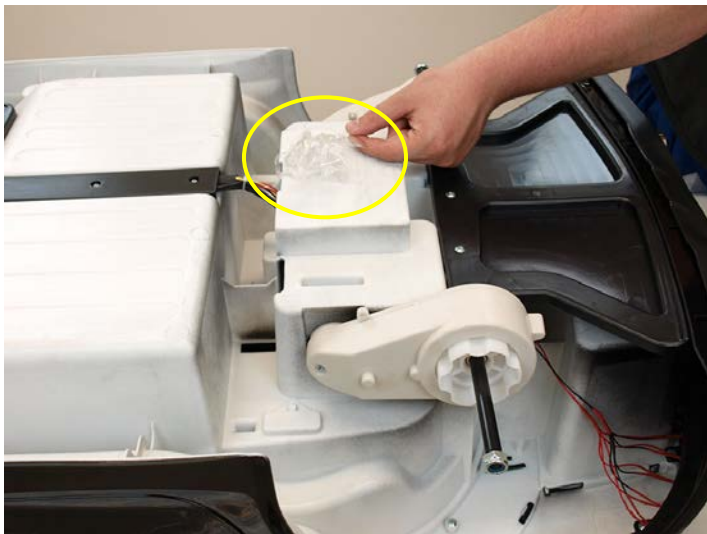




1



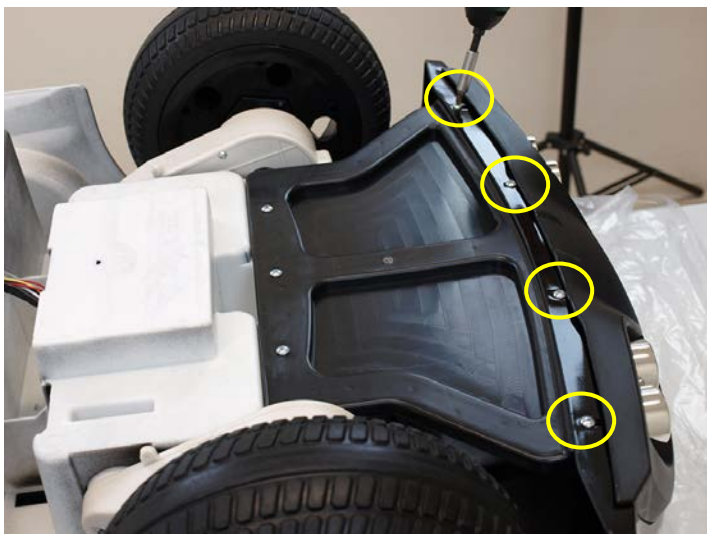
2



3



4



5



6



7



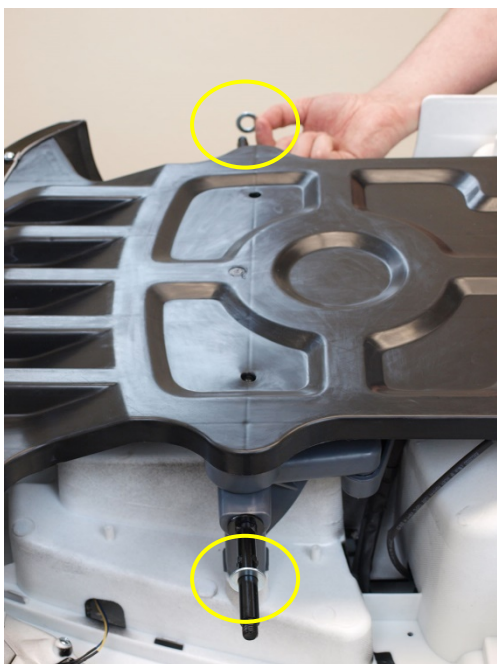
8



9



10



11



12



13



14



15



16



17



18



19



20



21



22

Při zapojování konektorů volant stále držte (hrozí vytržení kabelů). (obr. 24)



23



24

Zapojené konektory srovnejte a zastrčte do přístrojové desky. (obr. 25)

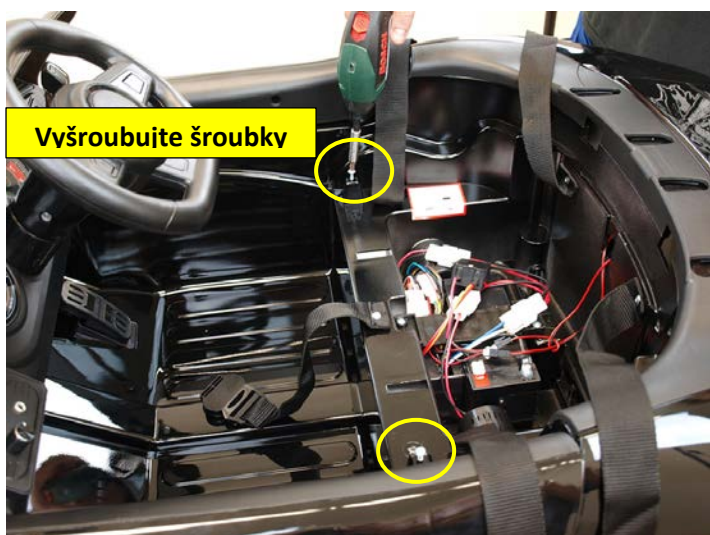


25

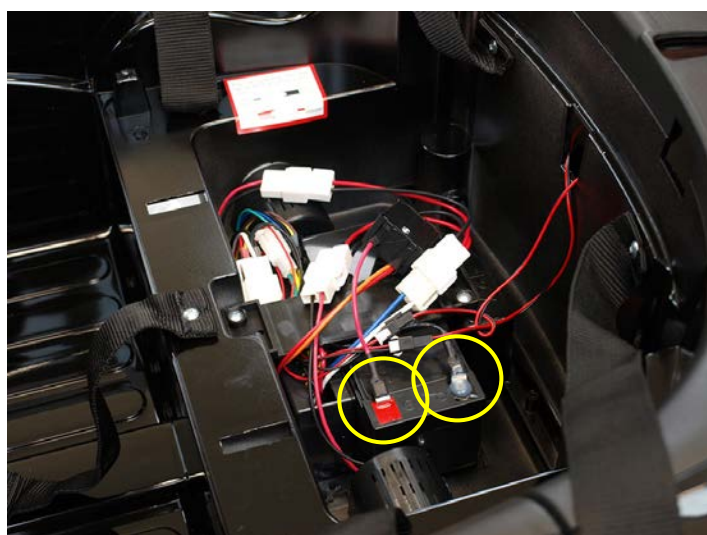


26

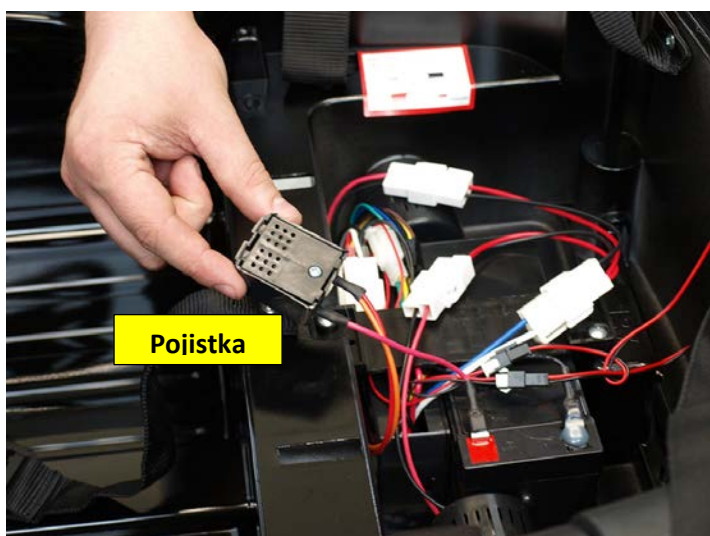
Zapojení baterie: červený kabel na červený plus + / černý kabel na černé mínus – (obr. 28)



27



28



29



30



31



32



33



34

Fólii z nápisu sloupněte velmi opatrně, poté nápis prstem zatlačte. (obr. 35)



35



Pootočením odjistíte/zaiistíte zámek dveří

36

Do dálkového ovládání vložte 2 mikrotužkové baterie R3, AA. Pozor na správnou polaritu.



37



38

Podrobný popis ovládání s návodem je přiložen v balení autíčka.



Doba nabíjení činí 10 – 12 hodin, dobíjete max. 15 hod. Pokud vozítko nepoužíváte, dobíjete baterii 1x měsíčně cca 6 hodin. Nedodržením zkrátíte životnost baterie.

Baterii chraňte před mrazem.

Během nabíjení může být baterie i nabíječka teplá.



