

# HUMMER

Návod k sestavení

[www.bezvaZboží.cz](http://www.bezvaZboží.cz)



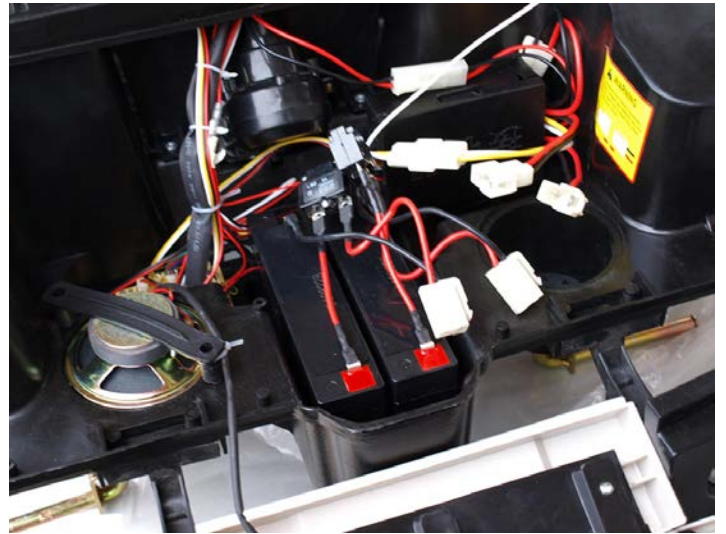
Postupujte přesně podle jednotlivých, po sobě jdoucích obrázků.

Sejměte pásky z nápravy. (obr. 1)

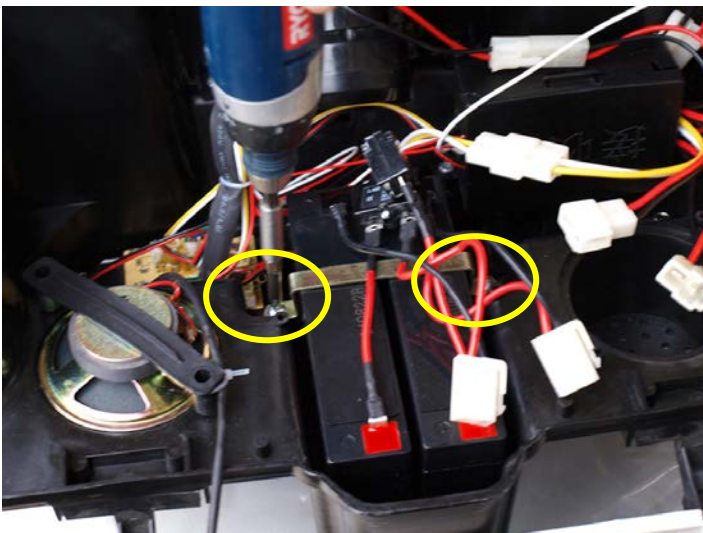
Otevřete kapotu a vložte baterie do schránky. (obr. 2)



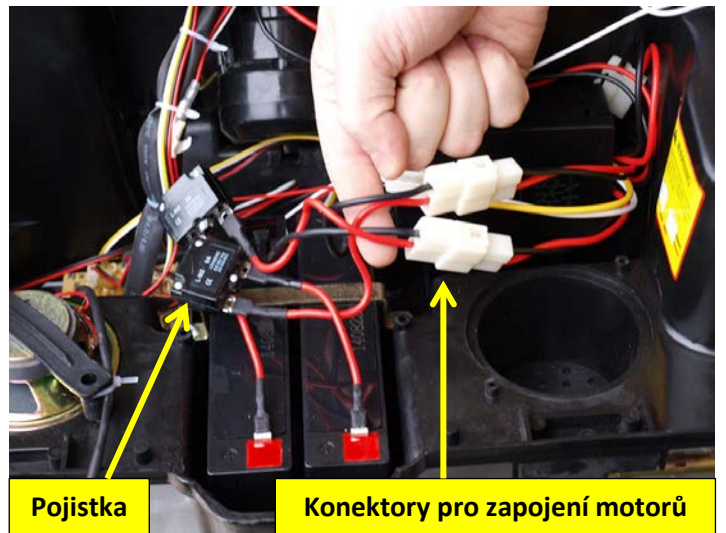
1



2



3



4



5



6





7



8

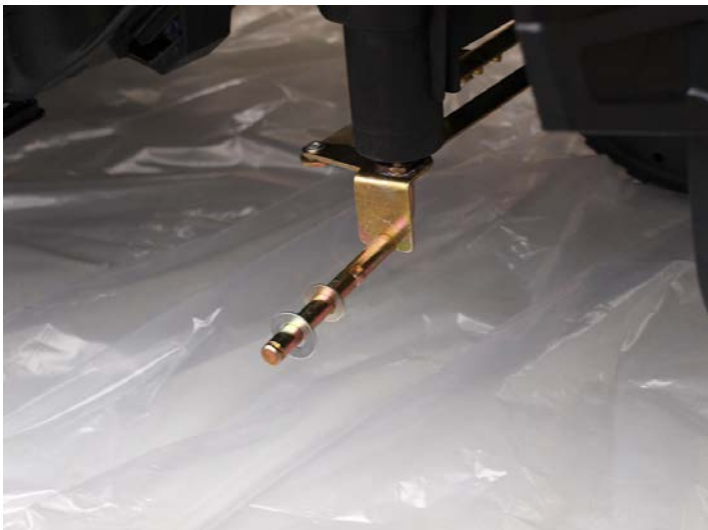


9



10

### Přední náprava



11



12



13



Závlačka

14



15

**Pro otevření dveří zatáhněte za kliku a druhou rukou otevřete dveře. Neotvírejte dveře za kliku.**

*(obr. 16)*

**Dálkové ovládání *(obr. 17)***



16



On – zapnout  
Off- vypnout

17



Dálkové ovládání – baterii vložte správnou polaritou + / - . (obr. 18)



18

Doba nabíjení činí 10 – 12 hodin.

Pokud vozítko nepoužíváte, dobíjejte baterii 1x měsíčně přibližně 6 hodin. Baterii nevystavujte mrazu.

**Nedodržením těchto pokynů zkrátíte životnost baterie.**

Během nabíjení může být nabíječka i baterie teplá.



19

## Ovládací prvky autíčka

