

# DĚTSKÉ ELEKTRICKÉ HASIČSKÉ AUTO

## NÁVOD K SESTAVENÍ

 **BezvaZboží.cz**  
...váš pohodový nákup



**Upozornění:** Fotonávod slouží ke snazšímu a správnému sestavení dětského elektrického vozítka. Některé uvedené funkce vozítka či typ dálkového ovládání v tomto návodu se mohou mírně lišit dle výrobce daného vozítka.

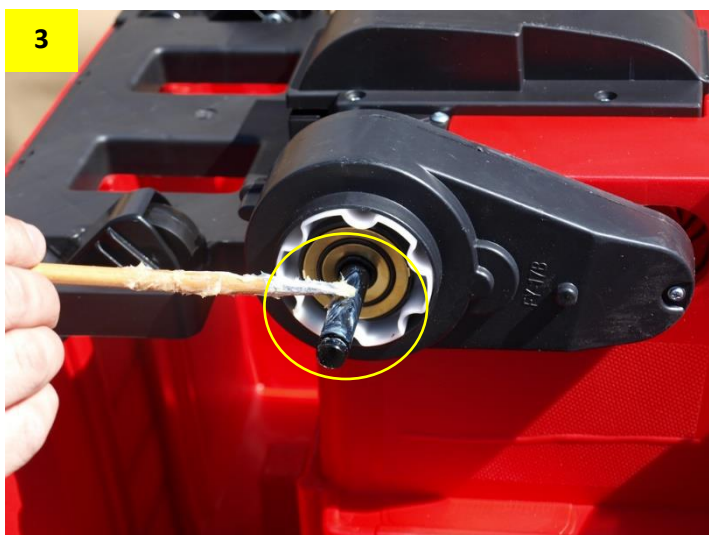
Vybalte všechny díly z krabice a postupujte podle jednotlivých, po sobě jdoucích obrázků.

Obr. 1 a 2: Sejměte gumičky.



Obr. 3: Namažte zadní osu na obou stranách vazelínou, popř. olejem.

Obr. 4: Na osu nasadte nejprve jedno zadní kolo.



Obr. 5: Po nasazení a zajištění jednoho zadního kola vytáhněte osu z druhé strany až nadoraz.

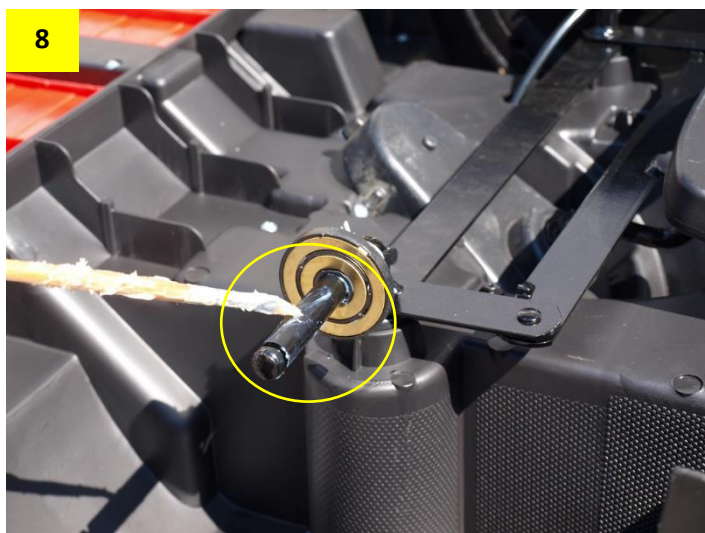
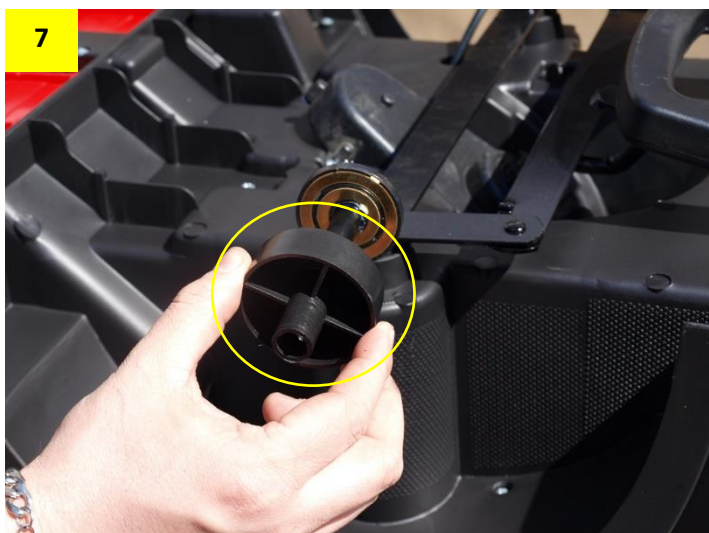
Obr. 6: Osu si nyní přidrďte pomocí kleští jako na obrázku. Nasadte a zajištěte druhé kolo.





**Obr. 7:** Na obou stranách přední nápravy sejměte plastové krytky.

**Obr. 8:** Namažte levou i pravou přední osu vazelínou/olejem.



**Obr. 9 a 10:** Nasadte obě přední kola.



**Obr. 11:** Osu řízení namažte vazelínou/olejem.

**Obr. 13:** Autíčko nyní postavte na kola a namažte vazelínou/olejem také osu volantu.



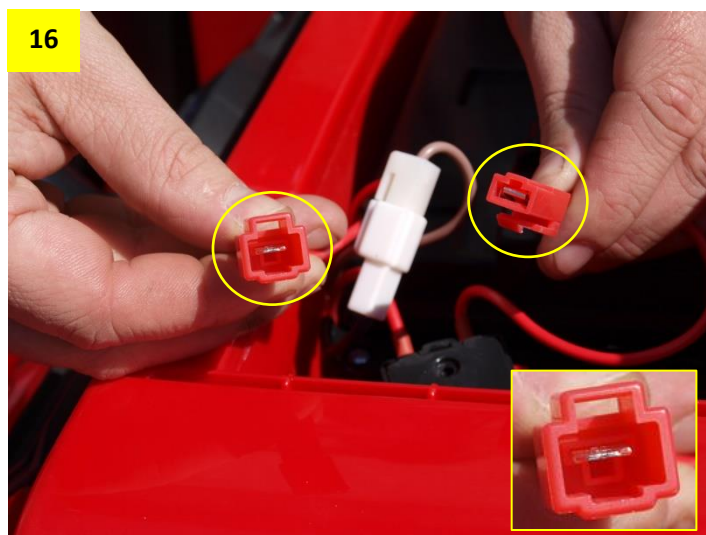


**Obr. 13 a 14:** Kolíček zatlačte dovnitř a nasadte volant. Volant je správně nasazen až tehdy, když kolíček po nasazení vyskočí otvorem jako na obrázku.



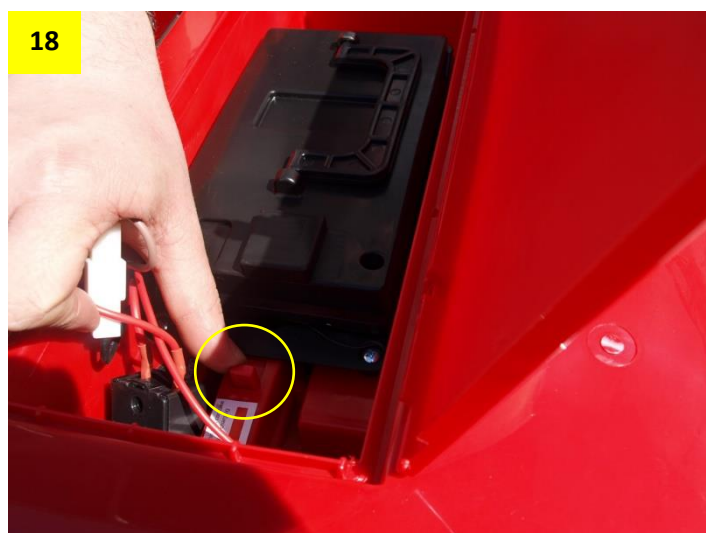
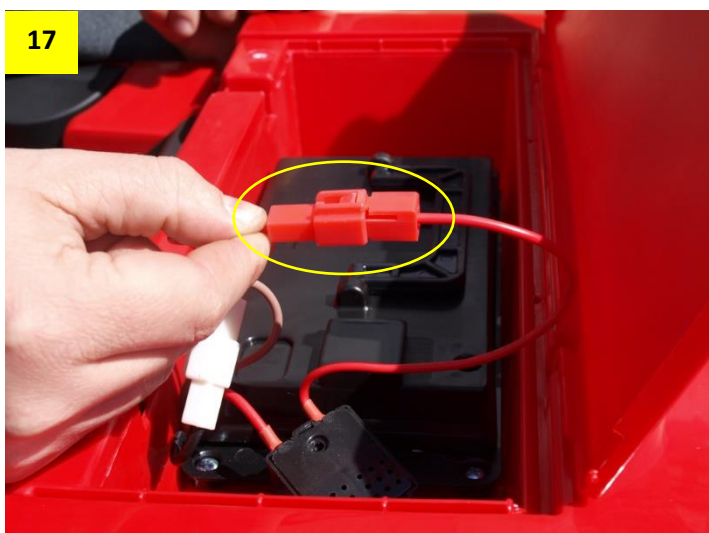
**Obr. 15:** Schránka baterie

**Obr. 16:** Překontrolujte konektory baterie → mosazné packy uvnitř konektorů musí být rovně a uprostřed. Jsou-li vychýlené ke stranám, narovnejte je prstem.



**Obr. 17:** Zapojení baterie

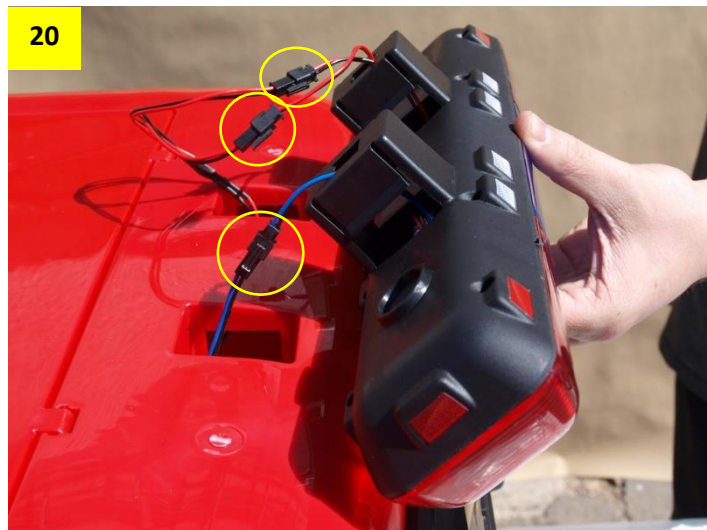
**Obr. 18:** Páčka pro odjištění baterie → pro případné vyjmutí baterie z autíčka





**Obr. 19:** Odstraňte plastové pásky.

**Obr. 20:** Zapojte konektory majáků. **Pozor:** po zapojení konektorů maják stále držte, aby nedošlo k jeho pádu a následnému přetržení kabelů.



**Obr. 21:** Zapojené konektory spolu s kabely srovnejte a zastrčte do otvorů ve střeše autíčka.

**Obr. 22:** Maják zasadte až nadoraz. Při jeho nasazování autíčko jednou rukou zespod podpírejte.



**Obr. 23:** Šroubek vyšroubujte.

**Obr. 24:** Nasadte sedačku – plastové výstupky na sedačce musí zapadnout od otvorů v autíčku.





**Obr. 25:** Sedačku přišroubujte pomocí šroubku, který jste si připravili při kroku č. 23.

**Obr. 26:** Ze zpětných zrcátek sejměte ochranné fólie.



**Obr. 27:** Nasadte obě zpětná zrcátka.

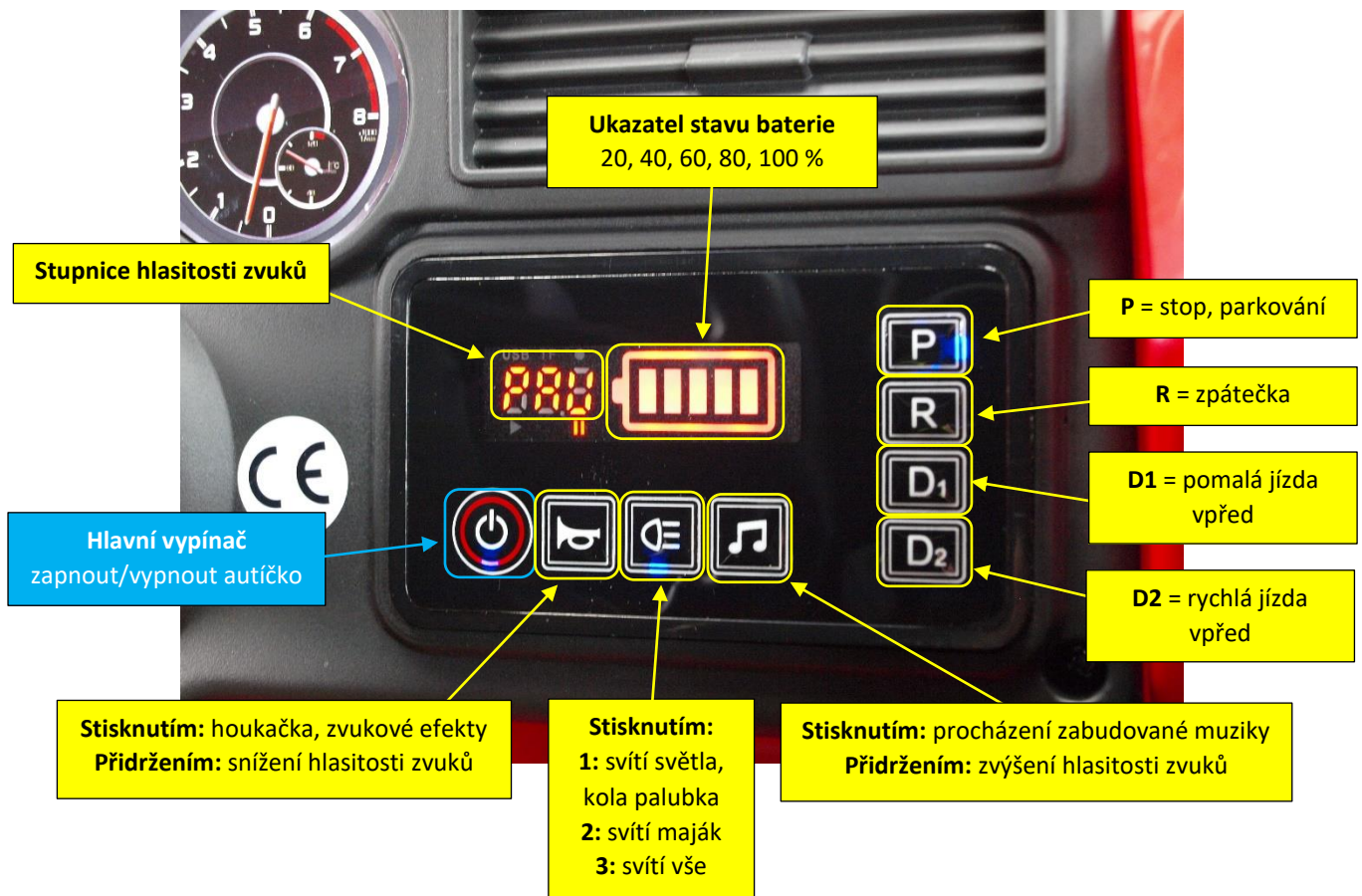
**Obr. 28:** Umístění hasičské výbavy



**Obr. 29 a 30:** Výklopná kolečka a ruční madlo pro tažení autíčka.



## OVLÁDACÍ PRVKY



**DŮLEŽITÉ UPOZORNĚNÍ:** Před změnou rychlosti či směru jízdy (vpřed/vzad) autíčko vždy nejprve zastavte, aby nedošlo k poškození motorů a převodovek.



## DÁLKOVÉ OVLÁDÁNÍ

Do ovladače vložte 2 mikrotužkové baterie R3 AAA.

Pozor na správnou polaritu + / -



### SYNCHRONIZACE AUTÍČKA S DÁLKOVÝM OVLADAČEM

Vypněte autíčko hlavním spínačem na palubce – před synchronizací musí být vypnuté.

Do ovladače vložte baterie. V kroužku uprostřed ovladače se rozsvítí jedna modrá LED dioda.

**1.** Na ovladači stiskněte **tlačítko pro synchronizaci** (tlačítko se symbolem autíčka) a po celou dobu jej držte. Indikátor ovladače (horní část kroužku na středu ovladače) začne blikat.

**2.** Nyní zapněte autíčko pomocí hlavního spínače na palubce.

**3.** Indikátor ovladače (horní část kroužku) zhasne. Nyní tlačítko pro synchronizaci uvolněte.

Pokud vše proběhlo podle výše zmíněných tří kroků, sladění ovladače s autíčkem by mělo být úspěšné. Pokud ne, opakujte prosím celý postup znovu.

Tento postup je potřeba provést při každé výměně baterií nebo v případě nečinnosti dálkového ovladače.

V případě špatné činnosti ovladače vyměňte baterie.

Dálkové ovládání se po 10 vteřinách nečinnosti automaticky vypne. Stisknutím jakéhokoliv tlačítka se znovu zapne.



**DŮLEŽITÉ UPOZORNĚNÍ:** Před změnou rychlosti či směru jízdy (vpřed/vzad) autíčko vždy nejprve zastavte, aby nedošlo k poškození motorů a převodovek.



Návod pokračuje na další straně.



## NABÍJENÍ BATERIÍ

**Nabíjecí zásuvka:** konektor nabíječky zasouvejte do nabíjecí zásuvky opatrně, při vytahování konektoru netahejte za kabel nabíječky – hrozí poškození nabíječky nebo nabíjecí zásuvky. **Používejte pouze originální nabíječku určenou k tomuto vozítku!**

### Nabíjení

- Před nabíjením musí být autíčko vypnuté.
- Doba nabíjení činí 8-10 hodin, dobíjejte maximálně 15 hodin.
- Během nabíjení může být baterie i nabíječka teplá.

**Důležité:** Pokud vozítko nepoužíváte, dobíjejte baterii 1x měsíčně přibližně 6 hodin.

Nedodržením zkrátíte životnost baterie. Baterii chraňte před mrazem! Nabíjení vozítka smí provádět pouze dospělá osoba.



s

Baterii je možné vyjmout a dobíjet mimo autíčko.



## A je hotovo!



NENECHTE SI UJÍT ŽÁDNÉ NOVINKY, AKČNÍ SLEVY A SOUTĚŽE! SLEDUJTE NÁS NA FACEBOOKU.

