

ELEKTRICKÉ AUTÍČKO

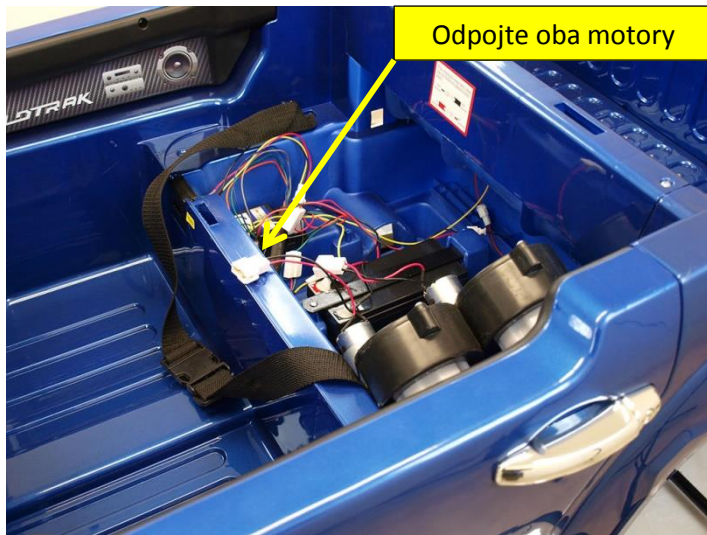
Ford Ranger LUX

Návod k sestavení

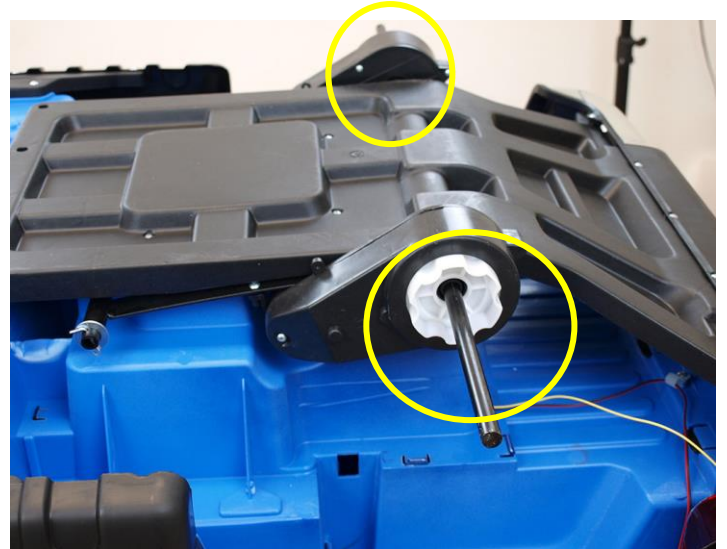
www.bezvazbozi.cz



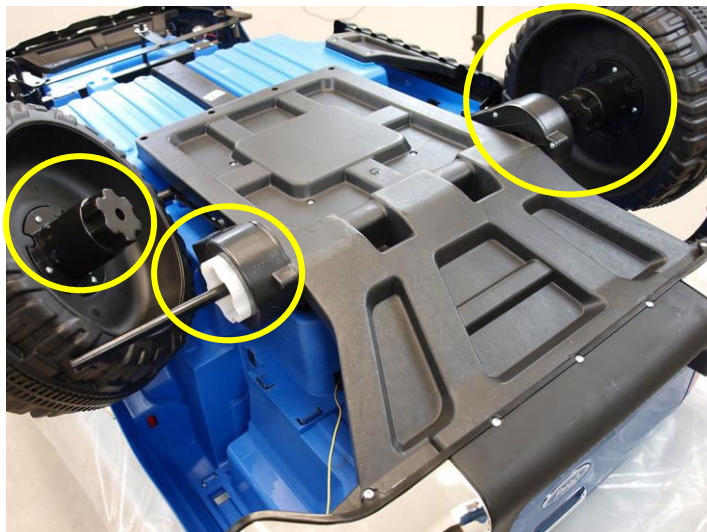
Postupujte přesně podle jednotlivých, po sobě jdoucích obrázků.



1



2



3



4



5



6



7



8

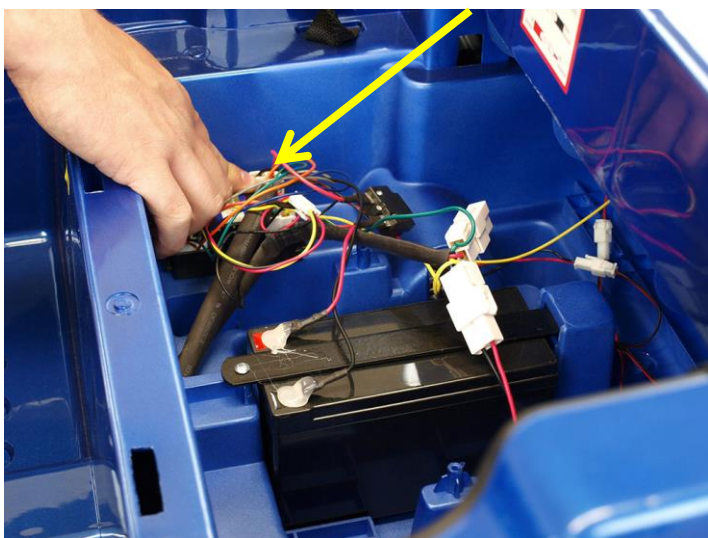


9

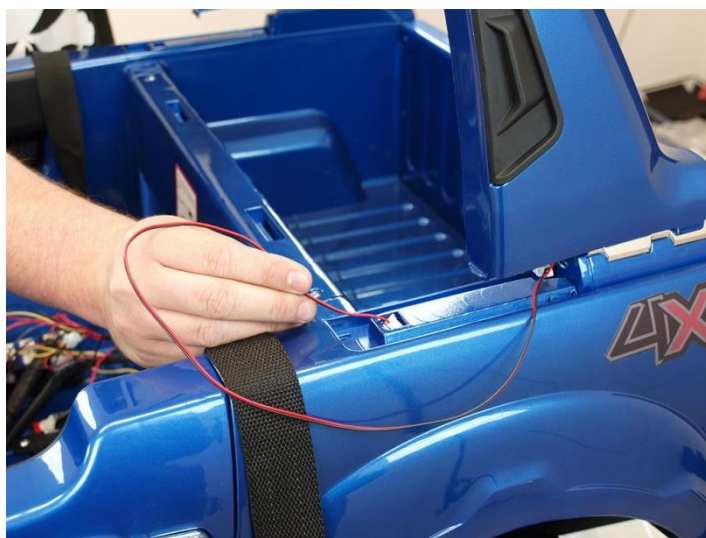


10

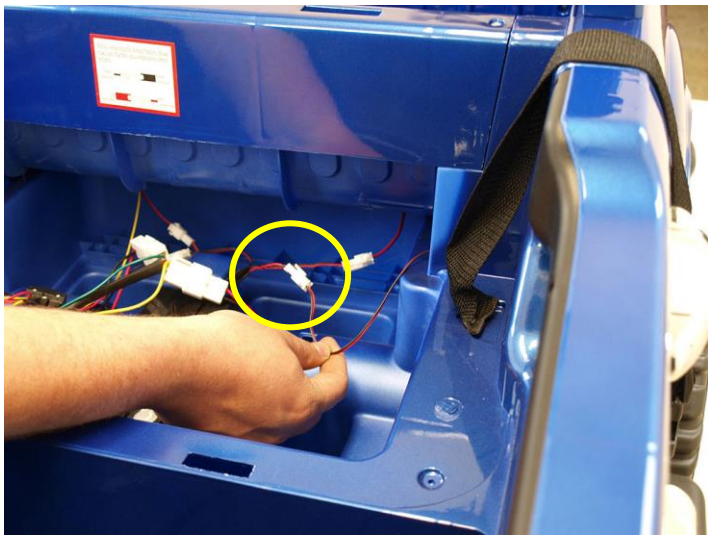
Zastrčte konektor přívodu proudu do řídicí jednotky. (obr. 11)



11



12



13



14



15



16

Při zapojování konektorů volant stále držte. Poté volant spolu s konektory zastrčte do výřezu. (obr. 17 a 18)



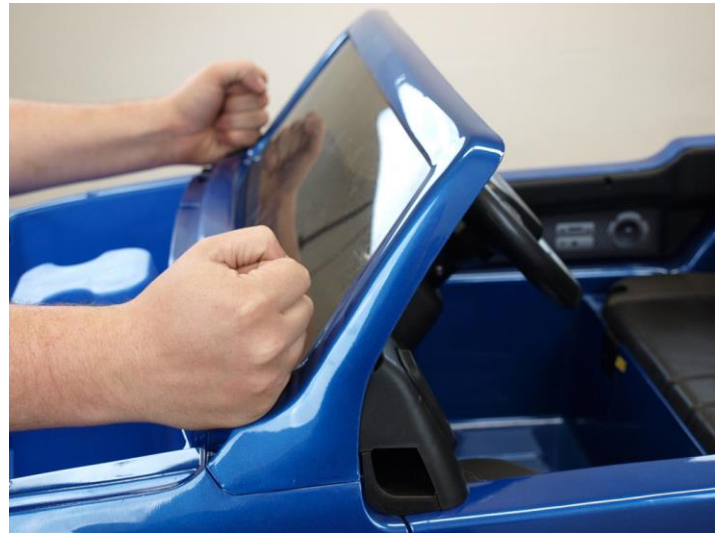
17



18



19



20



21



22

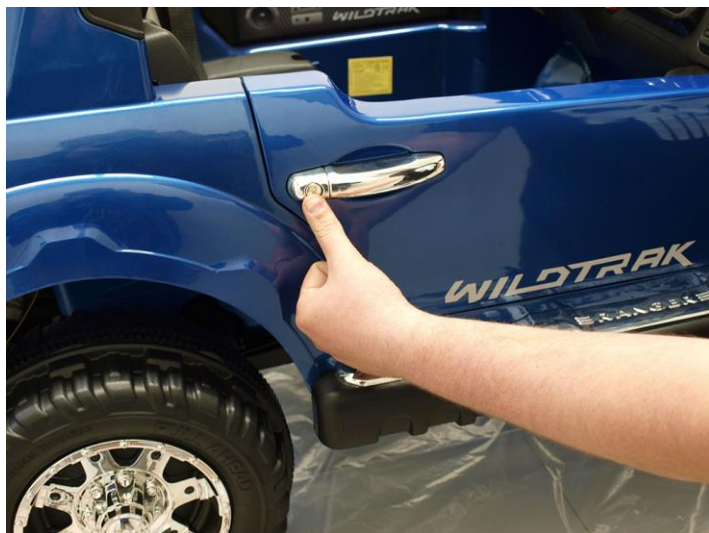


23



24

Stlačením se dveře otevřou. (obr. 25 a 26)



25



26



27

Doba nabíjení činí 10 až 12 hodin. Dobíjejte max. 15 hodin.

Pokud vozítko nepoužíváte, dobíjejte baterii 1x měsíčně cca 6 hodin. Nedodržením zkrátíte životnost baterie.

Baterii chraňte před mrazem.

Během nabíjení může být nabíječka i baterie teplá.





FM rádio s přehrávačem
USB, SD karta, MP3
s ovládáním hlasitosti

29

Výsuvné madlo pro tažení auta, např. při vybití baterie
(obr. 30)



30

Dálkový ovladač – vložte 2 ks tužkové
baterie typu AAA (správnou polaritou)

