

ELEKTRICKÉ AUTÍČKO FORD RANGER

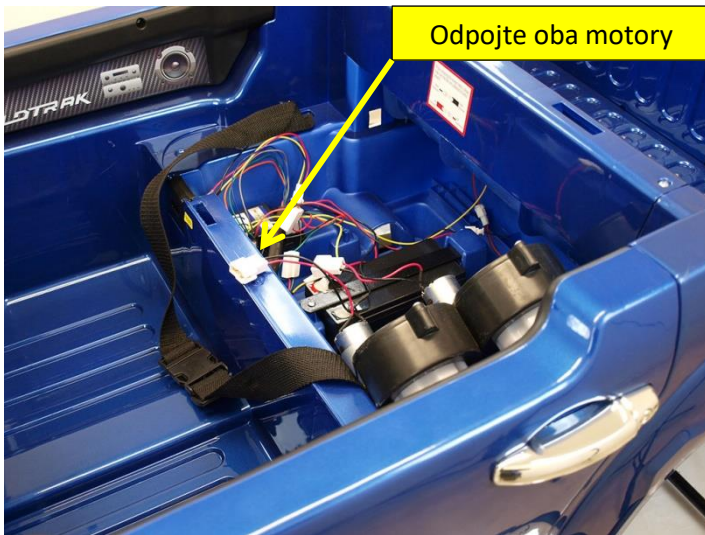
NÁVOD K SESTAVENÍ

 **BezvaZboží.cz**
...váš pohodový nákup

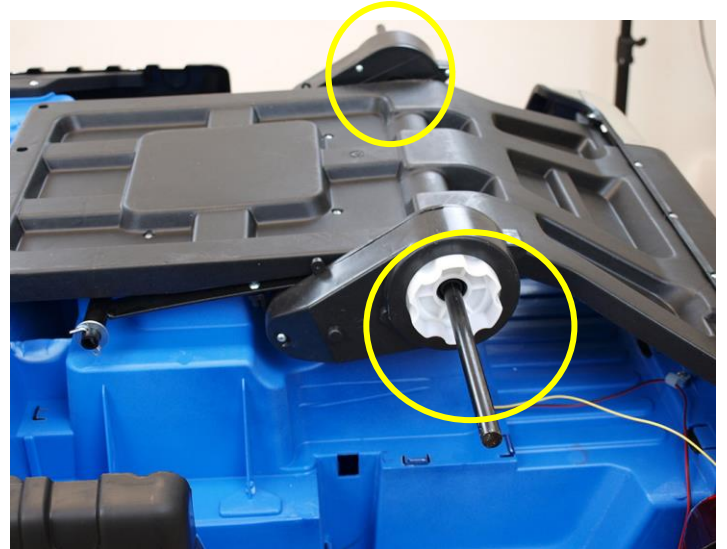


Upozornění: Fotonávod slouží ke snazšímu a správnému sestavení dětského elektrického vozítka. Některé uvedené funkce vozítka či typ dálkového ovládání v tomto návodu se mohou mírně lišit dle výrobce daného vozítka.

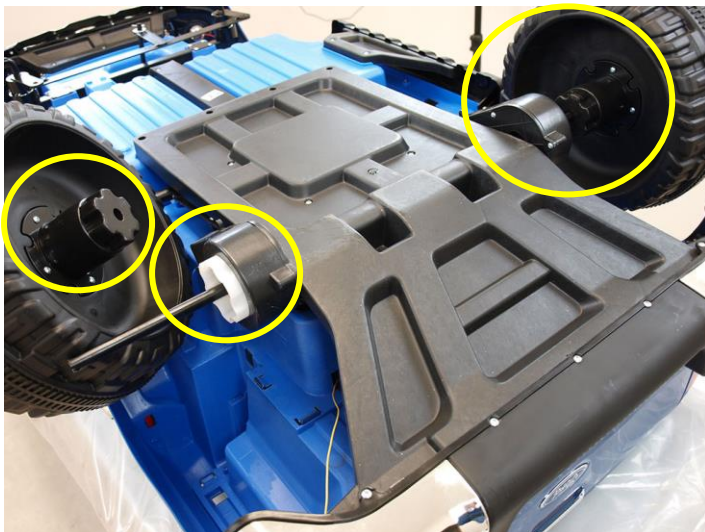
Postupujte přesně podle jednotlivých, po sobě jdoucích obrázků.



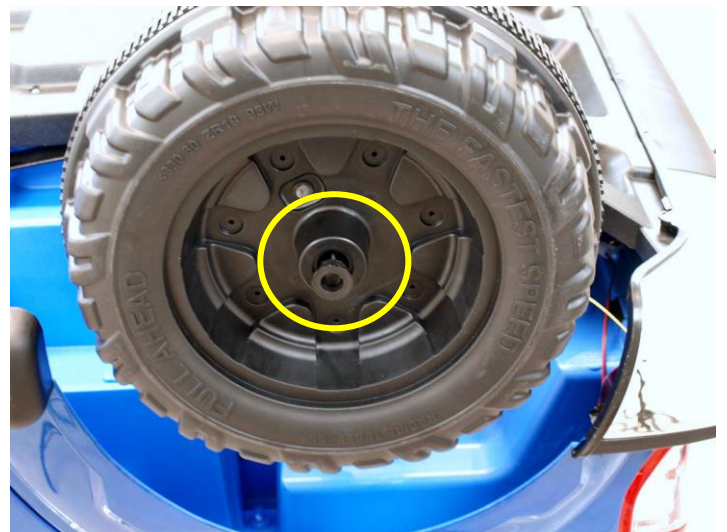
1



2



3



4



5



6



7



8

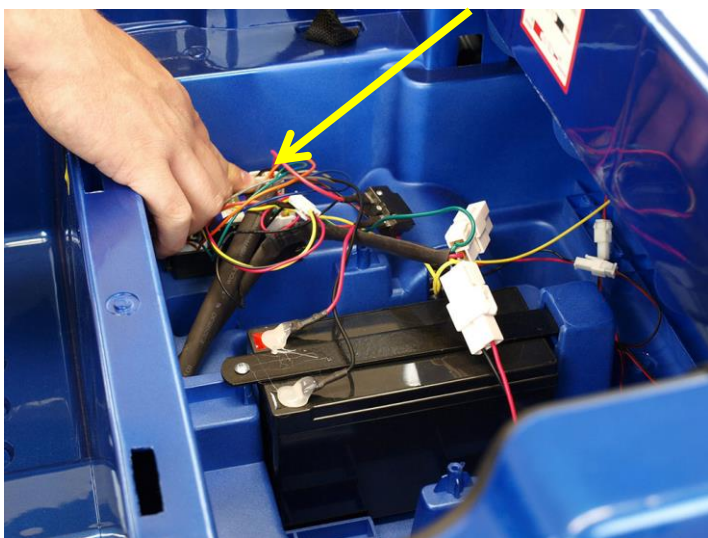


9



10

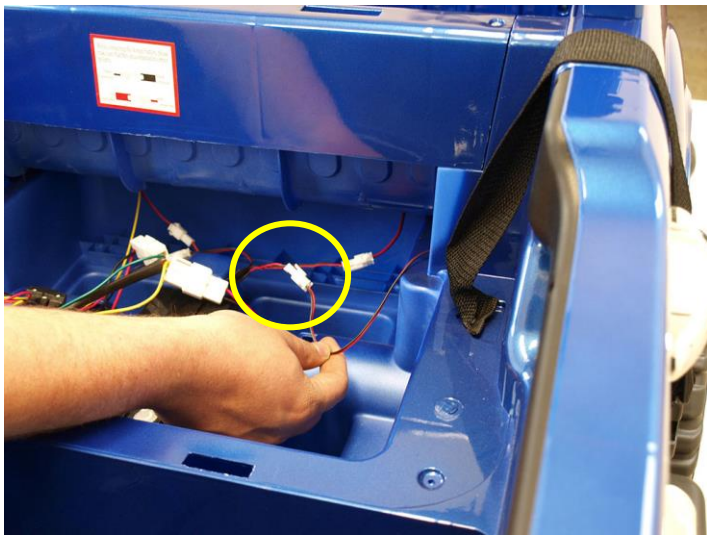
Zastrčte konektor přívodu proudu do řídicí jednotky. (obr. 11)



11



12



13



14



15



16

Při zapojování konektorů volant stále držte. Poté volant spolu s konektory zastrčte do výřezu. (obr. 17 a 18)



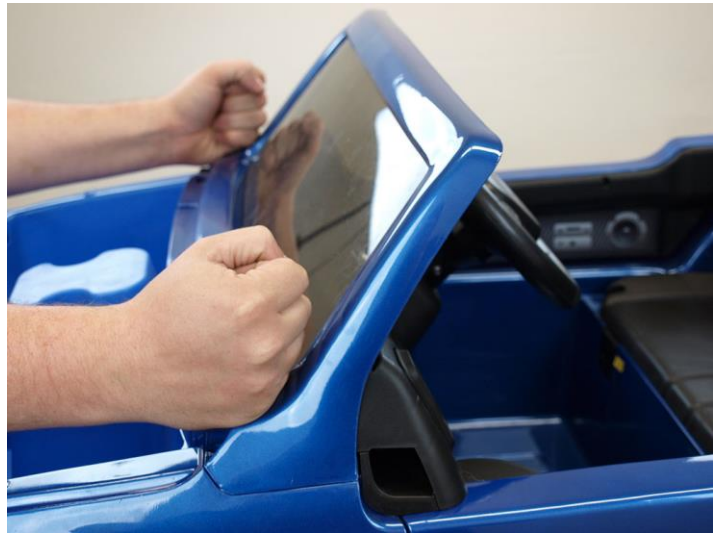
17



18



19



20



21



22



23



24

Stlačením se dveře otevřou. (obr. 25 a 26)



25



26

Výsuvné madlo pro ruční tažení autíčka (obr. 27)



27

NABÍJENÍ BATERIE

Nabíjecí zásuvka: konektor nabíječky zasunujte do nabíjecí zásuvky opatrně, netahejte při vytažení konektoru za kabel nabíječky. Hrozí poškození nabíječky nebo nabíjecí zásuvky. **Používejte jen originální nabíječku určenou k tomuto vozítku!**

Nabíjení

Doba nabíjení činí 10-12 hodin, dobíjete maximálně 15 hodin. Během nabíjení může být baterie i nabíječka teplá.

Důležité: Pokud vozítko nepoužíváte, dobíjete baterii 1x měsíčně přibližně 6 hodin.

Nedodržením zkrátíte životnost baterie. Baterii chraňte před mrazem! Nabíjení vozítka smí provádět pouze dospělá osoba.



DÁLKOVÉ OVLÁDÁNÍ

Do ovladače vložte 2 mikrotužkové baterie R3 AAA.

Pozor na správnou polaritu + / -

SYNCHRONIZACE AUTÍČKA S DÁLKOVÝM OVLADAČEM

Krok č. 1: Do ovladače vložte baterie, ukazatele rychlosti (tři přední diody) třikrát zablikají.

Krok č. 2: Stiskněte tlačítko **Car_Select** po dobu 2 vteřin, dioda vedle tlačítka **Car_Select** začne blikat. Poté okamžitě zapněte autíčko tlačítkem na palubce.

Krok č. 3: Pokud vše proběhlo úspěšně, dioda vedle tlačítka **Car_Select** blikat přestane. Pokud ne, opakujte krok č. 2.

OVLÁDÁNÍ

Tlačítko SPEED_SELECT: **Pomalů** – svítí jedna dioda; **Středně** – svítí dvě diody; **Rychle** – svítí tři diody

Tlačítko CAR_SELECT: využívá se pouze při prvním spuštění nebo po výměně baterií pro sladění autíčka s ovládáním

Tlačítko STOP: brzda

Tlačítko FORWARD: jízda vpřed

Tlačítko BACKWARD: jízda vzad

Tlačítko LEFT: doleva

Tlačítko RIGHT: doprava

Dálkové ovládání se po 20 vteřinách nečinnosti automaticky vypne. Stisknutím jakéhokoliv tlačítka se znovu zapne.



OVLÁDACÍ PRVKY



FM rádio s přehrávačem
Přehrávač muziky
Vstupy pro MP3, USB, SD kartu
Ovládání hlasitosti



A je hotovo!

Nenechte si ujít žádné novinky, akční slevy či soutěže a sledujte nás na facebooku.

