

DĚTSKÁ ELEKTRICKÁ MOTORKA DRAGON S OSVĚTLENÝMI KOLY

NÁVOD K SESTAVENÍ

 **BezvaZboží.cz**
...váš pohodový nákup



Upozornění: Fotonávod slouží ke snazšímu a správnému sestavení dětského elektrického vozítka. Některé uvedené funkce vozítka či typ dálkového ovládání v tomto návodu se mohou mírně lišit dle výrobce daného vozítka.

Vybalte všechny díly z krabice a postupujte podle jednotlivých, po sobě jdoucích obrázků.

Obr. 1 a 2: Uvolněte matici a osu vytáhněte ven. Na matici použijte klíč 13 mm.

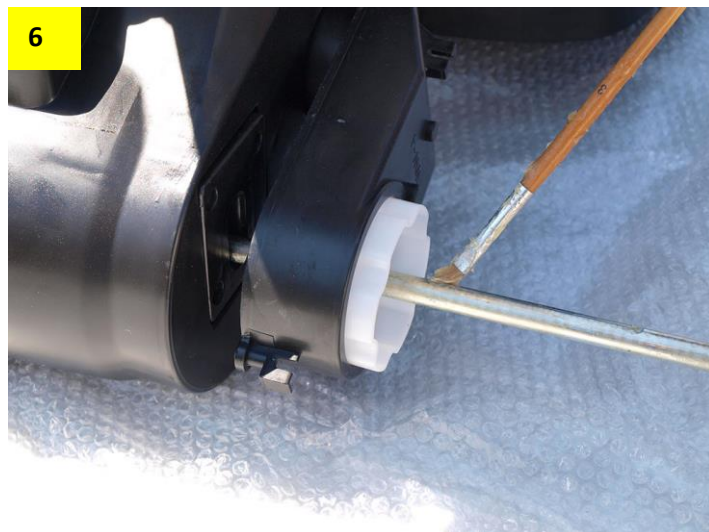


Obr. 3 a 4: Uvolněte matici a vytáhněte přední blatník z vidlice.

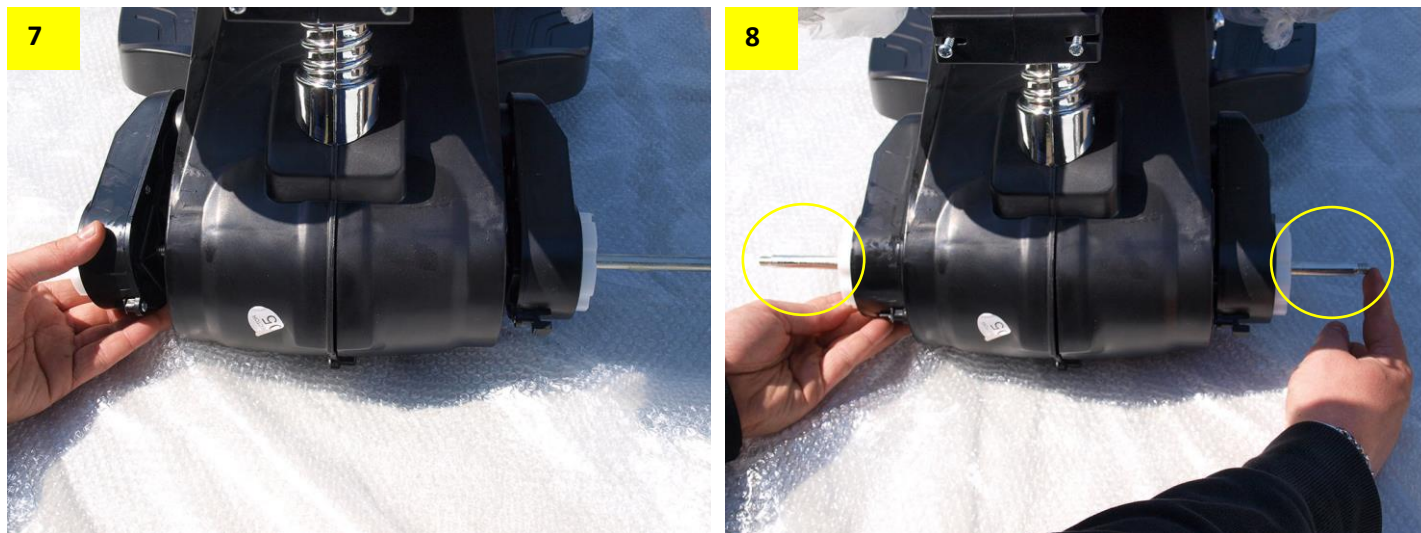


Obr. 5: Sejměte lepicí pásy.

Obr. 6: Namažte osy vazelínou nebo olejem.



Obr. 7 a 8: Osu prostrčte otvorem v motorce skrze oba motory.



Obr. 9 a 10: Připravte si zadní kola. Pro lepší rozeznání je přední kolo označeno nálepkou **FRONT WHEEL**.



Obr. 11 a 12: Z obou kol odšroubujte kryty baterií a vložte do nich 3 mikrotužkové baterie R3 AAA. Při vkládání baterií zkontrolujte správnou polaritu + a -. Kryty baterií poté přišroubujte zpět.



Obr. 13 a 14: Nyní můžete pomocí spínačů zapnout/vypnout osvětlení kol.



Obr. 15: Obě zadní kola nasadte na zadní osu.

Obr. 16: K oběma kolům následně přiložte z vnější strany kovové podložky.



Obr. 17: Ke kovovým podložkám přiložte matice, které utáhněte.

Obr. 18: Při utahování si přidržte obě matice klíči jako na obrázku.



Obr. 19: Jako poslední na kola nasadíte plastové krytky.

Obr. 20: Přední vidlice



Obr. 21 a 22: Stejně jako u zadních kol, odšroubujte na předním kole kryt baterií a vložte 3 mikrotužkové baterie R3 AAA.



Obr. 23: Menší kotouč nasadíte do nižšího otvoru v kole, větší kotouč poté do vyššího otvoru.

Obr. 24: Pozor: Kotouč je nutné nasadit tak, aby nepřekrýval spínač osvětlení. Spínač by se měl nacházet v mezeře kotouče jako na obrázku.

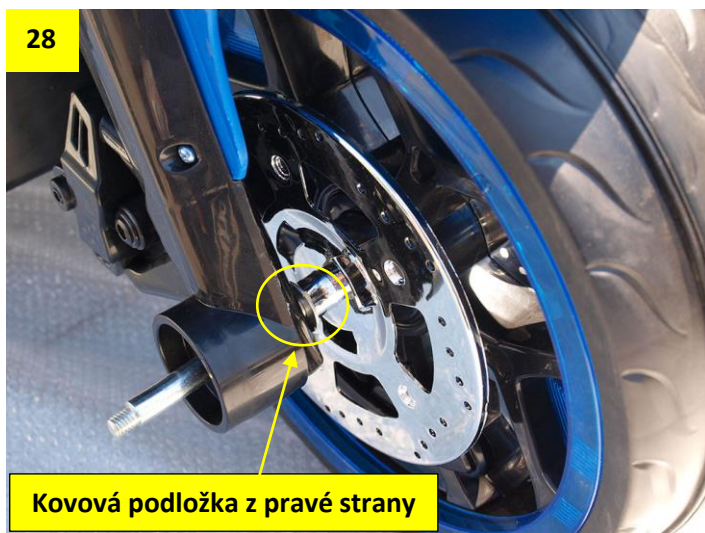


Obr. 25 a 26: Zastrčte osu do přední vidlice jako na obrázku a nasadte na ni kovovou podložku.



Obr. 27: Osu namažte vazelínou nebo olejem.

Obr. 28-30: Nyní na osu nasadte přední kolo. Po jeho nasazení ke kolu přiložte kovovou podložku také z druhé strany, teprve až poté osu protáhněte druhým otvorem.



Obr. 29: Na osu nasadte kovovou podložku i z druhé strany. Kolo tedy bude mít kovovou podložku zprava i zleva.

Obr. 30: Teprve až po nasazení podložek osu protáhněte druhým otvorem ve vidlici.



Obr. 31 a 32: Nyní na prostrčenou osu nasadíte z obou stran kovovou podložku a matici, kterou utáhněte.



Obr. 33: Utáhněte matici. Pozor: kolo se po dotažení musí volně otáčet.

Obr. 34: Nasadte plastové krytky.



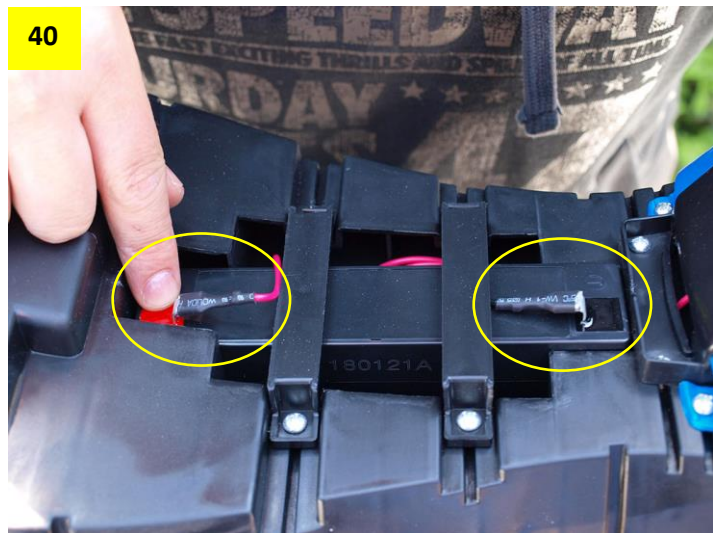
Obr. 35: Přišroubujte čelní sklo.

Obr. 36-39: Nasazení zpětných zrcátek. Při jejich nasazování je nutné dodržet směr zrcátek vůči otvoru přesně jako na obrázku.





Obr. 40: Zapojení baterie: červený kabel na červené plus + / černý kabel na černé mínus -



Obr. 41: Při nasazování sedačky je nutné, aby jistící kolíček zapadl do otvoru v motorce.

Obr. 42: Sedačku nasadte nadoraz.



Obr. 43: Pomocí otočného kolíčku zajistíte sedačku.



Obr. 45-47: Pro snadnější odstranění igelitových sáčků odšroubujte zadní část výfuků. Zadní část poté přišroubujte zpět.



Obr. 47: Přišroubujte zpět.



Návod pokračuje na další straně.



OVLÁDACÍ PRVKY



NABÍJENÍ BATERIE

Nabíjecí zásuvka: konektor nabíječky zasunujte do nabíjecí zásuvky opatrně, při vytahování konektoru netahejte za kabel nabíječky – hrozí poškození nabíječky nebo nabíjecí zásuvky. **Používejte jen originální nabíječku určenou k tomuto vozítku!**

Nabíjení

Doba nabíjení činí 8-10 hodin, dobíjejte maximálně 15 hodin. Během nabíjení může být baterie i nabíječka teplá.

Důležité: Pokud vozítko nepoužíváte, dobíjejte baterii 1x měsíčně přibližně 6 hodin.

Nedodržením zkrátíte životnost baterie. Baterii chraňte před mrazem! Nabíjení vozítka smí provádět pouze dospělá osoba.



A je hotovo!

NENECHTE SI UJÍT ŽÁDNÉ NOVINKY, AKČNÍ SLEVY A SOUTĚŽE! SLEDUJTE NÁS NA FACEBOOKU.

