

DĚTSKÁ ELEKTRICKÁ MOTORKA DRAGON

NÁVOD K SESTAVENÍ

 **BezvaZboží.cz**
...váš pohodový nákup



Upozornění: Fotonávod slouží ke snazšímu a správnému sestavení dětského elektrického vozítka. Některé uvedené funkce vozítka či typ dálkového ovládní v tomto návodu se mohou mírně lišit dle výrobce daného vozítka.

Vybalte všechny díly z krabice a postupujte podle jednotlivých, po sobě jdoucích obrázků.

Obr. 1: Sejměte lepicí pásky.

Obr. 2: Osy namažte vazelínou nebo olejem.

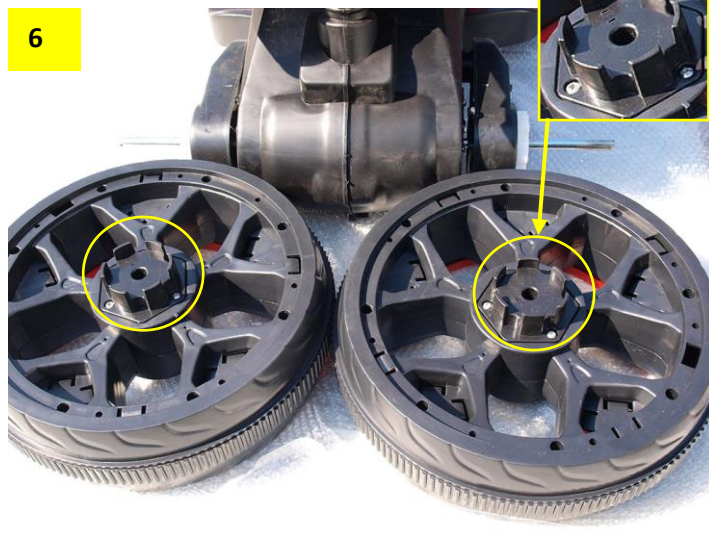


Obr. 3-5: Prostrčte zadní osu otvorem a nasadte na ni druhý motor.



Obr. 5: Prostrčená osa musí po nasazení motoru vypadat jako na obrázku.

Obr. 6: Zadní kola



Obr. 7: Nasadte obě zadní kola na zadní osu.

Obr. 8-10: K oběma kolům nyní z vnější strany přiložte kovovou podložku a následně závlačku. (Pokud je osa z kola málo vystrčená a není možné nasadit kovovou podložku, postupujte dle obrázku č. 11)



Obr. 9: Kolo zajistěte závlačkou. Závlačku ohněte.



Obr. 11: Pokud je osa z kola málo vystrčená, položte motorku na bok. Nasazené a zajištěné kolo zespod podložte např. špalíkem a na druhé kolo opatrně shora zatlačte. Osa poté vyleze ven a bude možné snadno nasadit kovovou podložku se závlačkou.



Obr. 13 a 14: Odstraňte veškeré ochranné obaly a lepicí pásky.

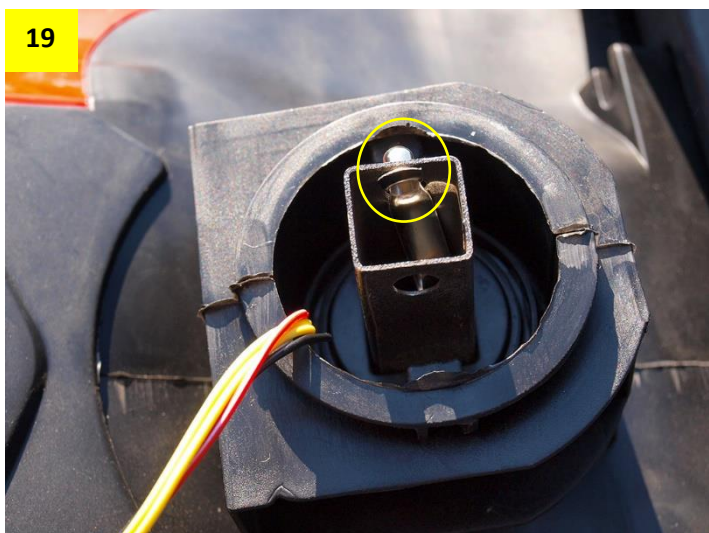


Obr. 15-19: Nasazení přední vidlice.

Obr. 16: Při zasouvání vidlice motorku podpírejte jako na obrázku.



Obr. 20: Zapojte konektory řídítek. **Pozor:** po jejich zapojení řídítka stále držte, aby nedošlo k jejich pádu a následnému přetržení kabelů.



Obr. 21 a 22: Zapojené konektory spolu s kabely srovnejte a zastrčte do otvoru v řízení a v řídítkách.

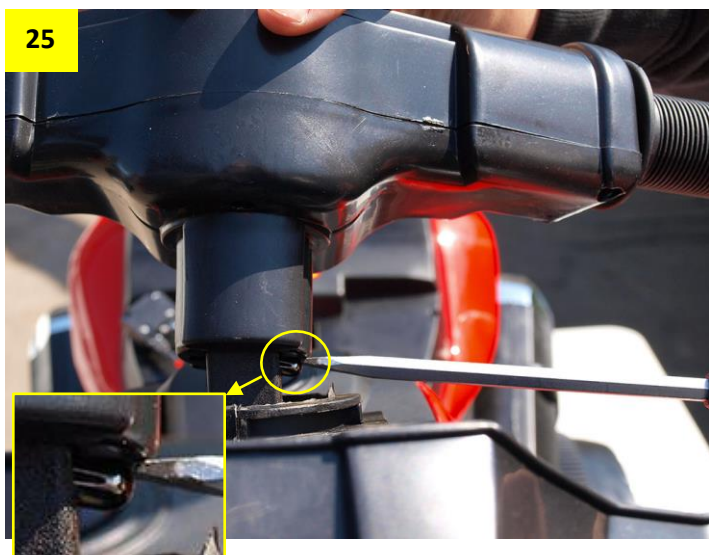


Obr. 23: Nasazení řídítek

Obr. 24 a 25: Pro zasazení řídítek je potřeba zatlačit a přidržet jistící kolíček jako na obrázku.

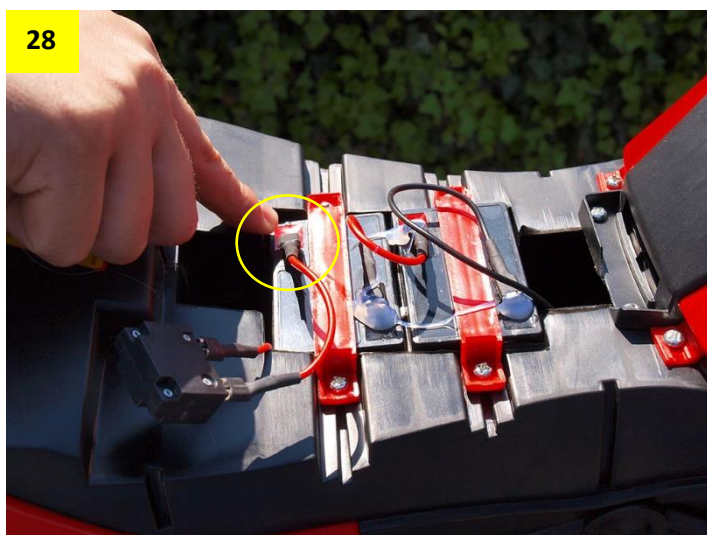


Obr. 25 a 26: Prostrčený kabel od světel rampy zapojte jako na obrázku.

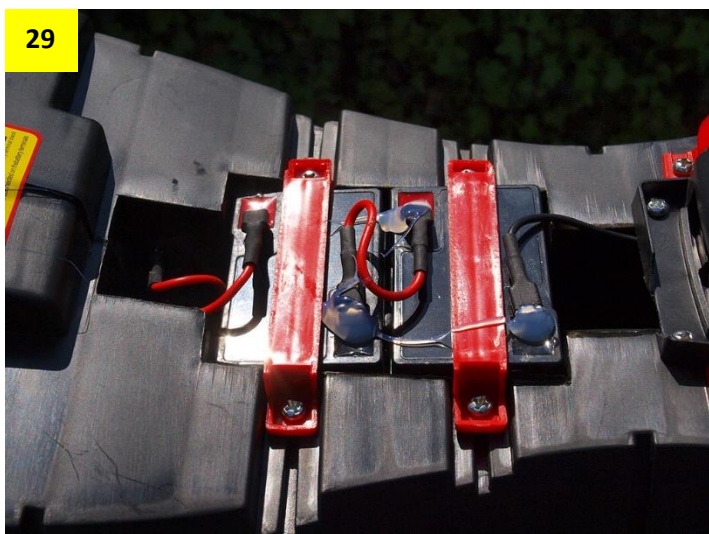


Obr. 27: Řídítka musí zapadnout nadoraz.

Obr. 28: Zapojení baterií

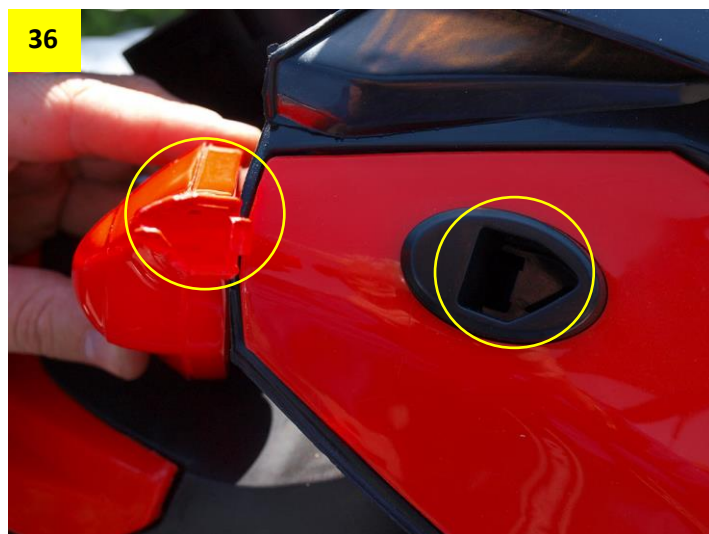
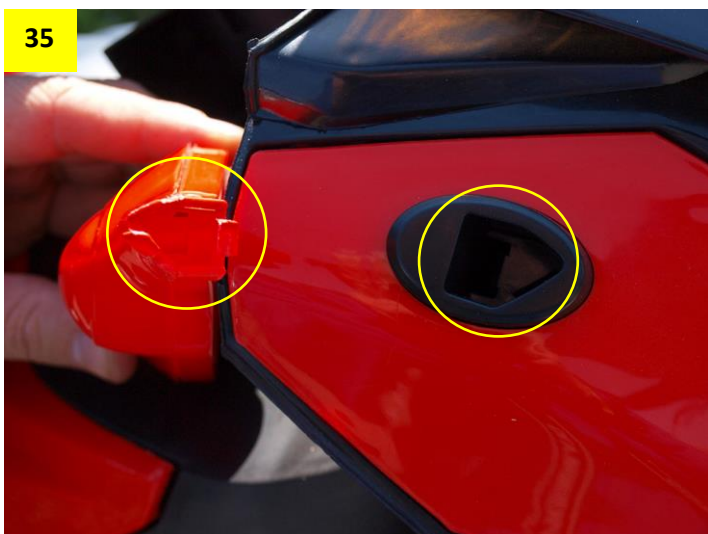


Obr. 29: Překontrolujte zapojení baterií přesně podle obrázku.





Obr. 35-39: Nasazení zpětných zrcátek. Při jejich nasazování je nutné dodržet směr zrcátek vůči otvoru přesně jako na obrázku.





Obr. 40: Sejměte ochranné folie.



OVLÁDACÍ PRVKY



Návod pokračuje na další straně.

NABÍJENÍ BATERIE

Nabíjecí zásuvka: konektor nabíječky zasunujte do nabíjecí zásuvky opatrně, při vytahování konektoru netahejte za kabel nabíječky – hrozí poškození nabíječky nebo nabíjecí zásuvky. **Používejte jen originální nabíječku určenou k tomuto vozítku!**

Nabíjení

Doba nabíjení činí 8-10 hodin, dobíjejte maximálně 15 hodin. Během nabíjení může být baterie i nabíječka teplá.

Důležité: Pokud vozítko nepoužíváte, dobíjejte baterii 1x měsíčně přibližně 6 hodin.

Nedodržením zkrátíte životnost baterie. Baterii chraňte před mrazem! Nabíjení vozítka smí provádět pouze dospělá osoba.



A je hotovo!



NENECHTE SI UJÍT ŽÁDNÉ NOVINKY, AKČNÍ SLEVY A SOUTĚŽE! SLEDUJTE NÁS NA FACEBOOKU.

