

ČTYŘKOLKA DUNE 8 STAR

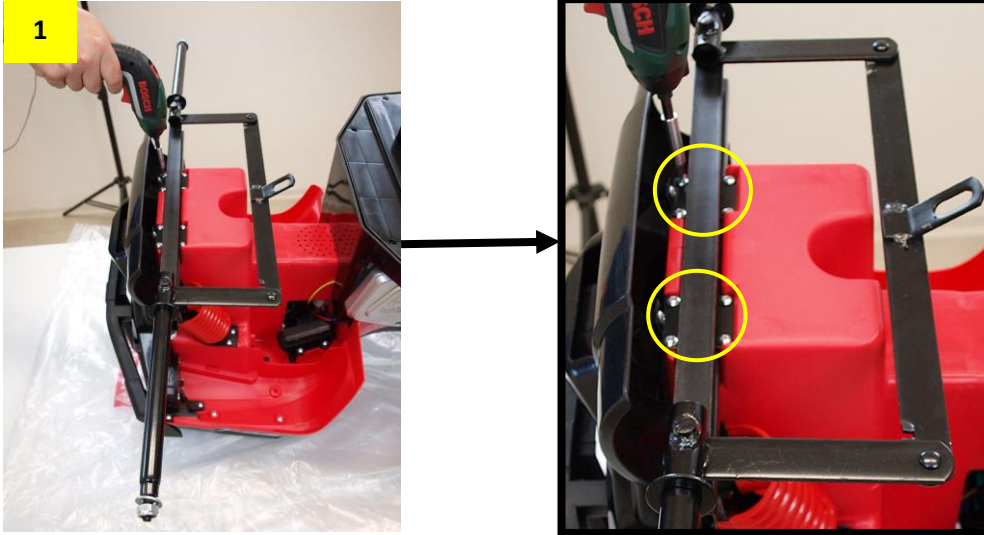
Návod k sestavení

www.bezvazbozi.cz

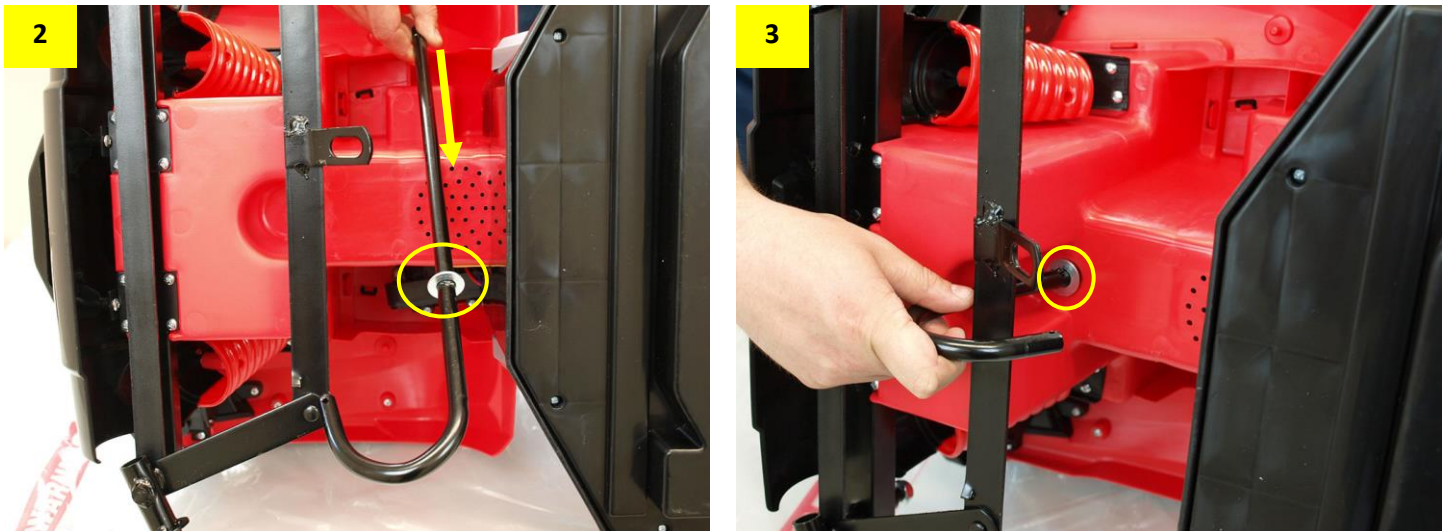


Vybalte všechny díly z krabice a postupujte podle jednotlivých, po sobě jdoucích obrázků.

Přední osa



Na osu řízení nasadte kovovou podložku – tu nastrčte z rovné strany, viz šipka na obrázku (obr. 2).



Osu řízení prostrčte otvorem, poté na ni nasadte kovovou podložku (obr. 4) a zajistěte závlačkou (obr. 5).





Přední kola – plastové válečky zasuňte do kol (obr. 9 a 10). Kola následně nasadíte na přední osu.



Po nasazení kol na osu vložte k oběma kolům kovové podložky (obr. 11) a následně matici, kterou utáhněte (obr. 12).



Zadní osa (obr. 13)

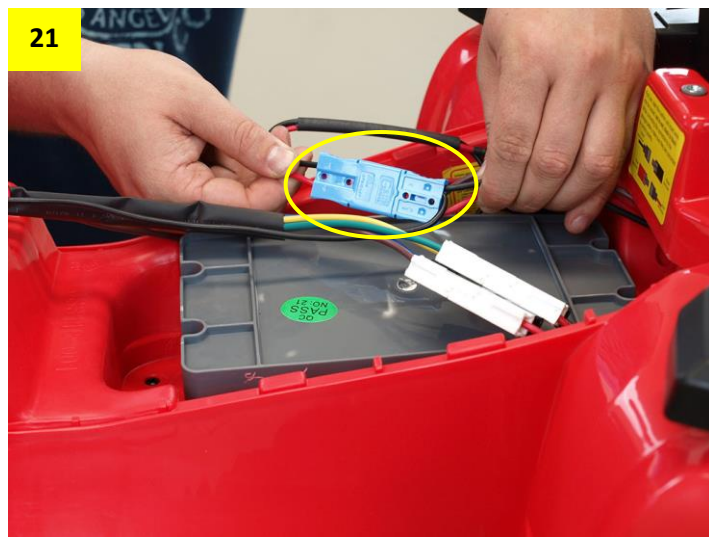
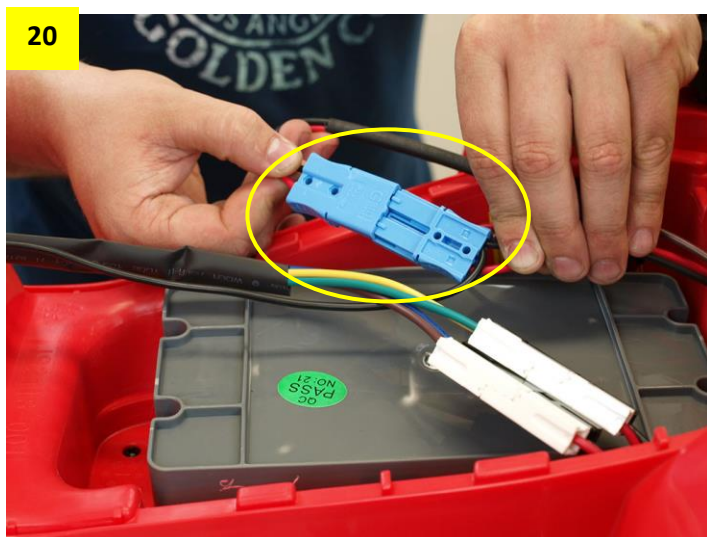


Zadní kola

Kola nasadíte na zadní osu. Stejně jako u předních kol vložte ke kolům ze stran kovové podložky (obr. 15) a následně matici, kterou utáhněte (obr. 16). Jako poslední nasadíte na všechna kola plastové krytky (obr. 17 a 18).



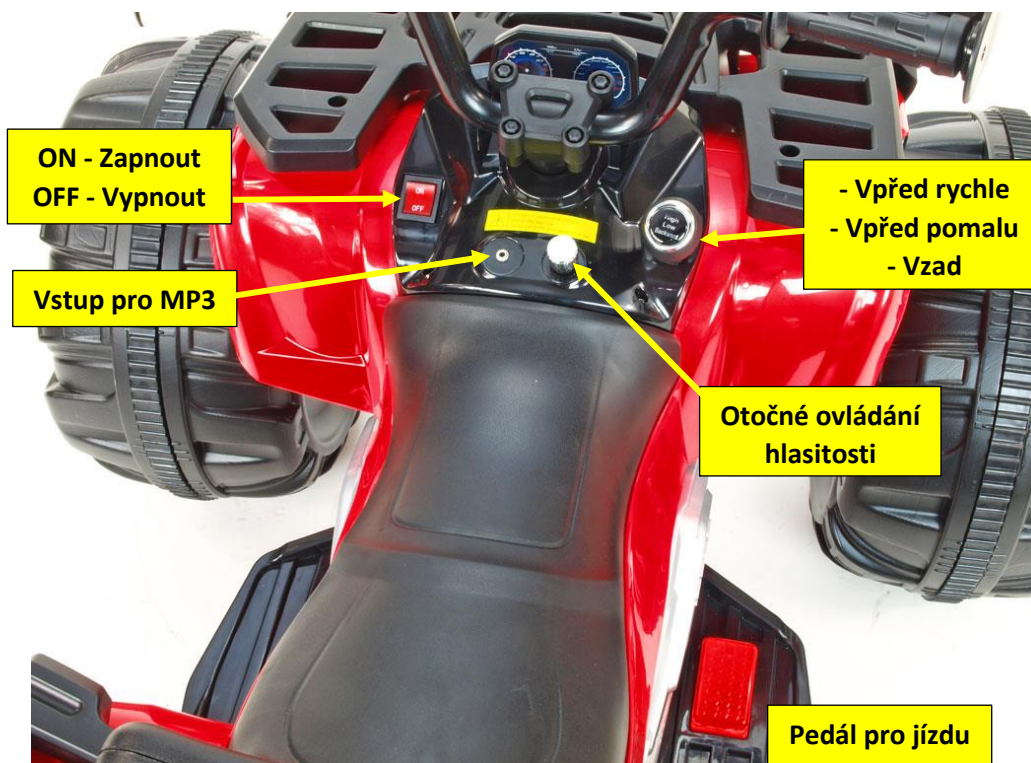
Jemným úderem dlaně zasadte opěrátko, autíčko při tom podpírejte zespod (obr. 19).



Sedačku přišroubujte (obr. 22).



Ovládací prvky čtyřkolky



Nabíjení baterie

Doba nabíjení činí 8-10 hodin, dobíjete maximálně 15 hodin. Během nabíjení může být baterie i nabíječka teplá.
Důležité: Pokud vozítko nepoužíváte, dobíjete baterii 1x měsíčně přibližně 6 hodin. Nedodržením zkrátíte životnost baterie. Baterii chraňte před mrazem! Nabíjení vozítka smí provádět pouze dospělá osoba.

Nabíjecí zásuvka – viz obrázek. Konektor nabíječky zasunujte do nabíjecí zásuvky opatrně, netahejte při vytažení konektoru za kabel nabíječky. Hrozí poškození nabíječky nebo nabíjecí zásuvky. **Používejte jen originální nabíječku určenou k tomuto vozítku!**

