

ELEKTRICKÁ BUGINA

Návod k sestavení

www.bezvazbozi.cz



Postupujte přesně podle jednotlivých, po sobě jdoucích obrázků.



1

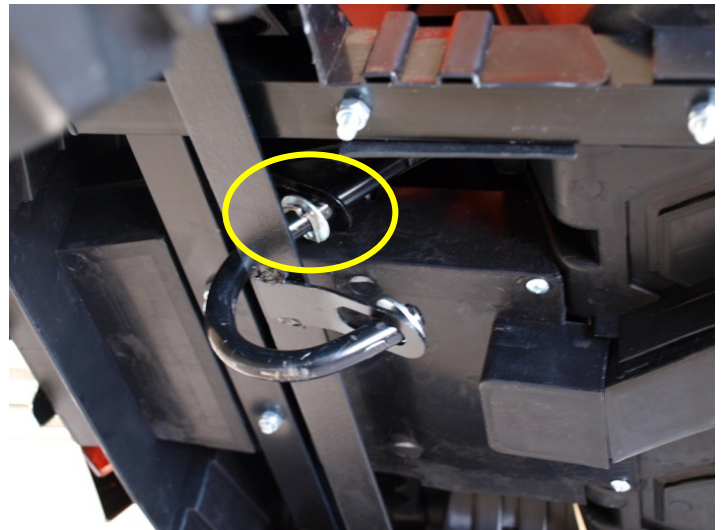


2

Předem překontrolujte správné nasazení podložky a závlačky. (obr. 4)



3



4

Odšroubujte obě madla. (obr. 5 a 6)



5



6



7



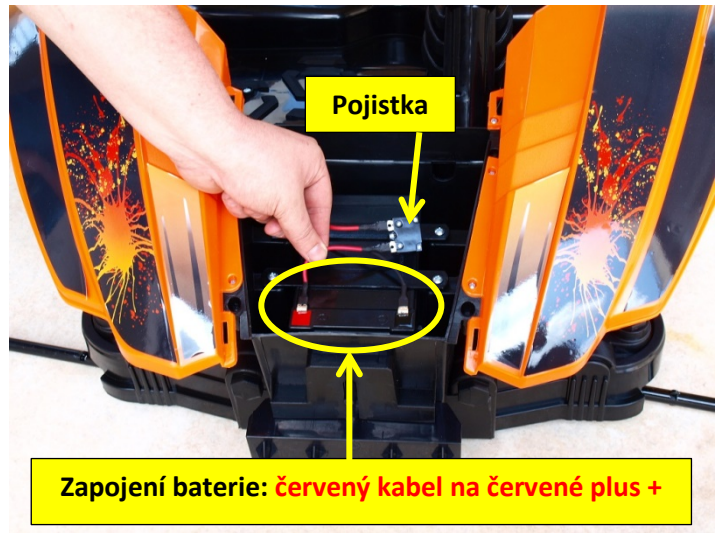
8

Obě madla přišroubujte zpět. (obr. 9)

Samoresetovací pojistka – v případě přerušení jízdy počkejte 1 min., sama se resetuje. Pokud v ní při protřepání chrastí, vyměňte ji. (obr. 10)

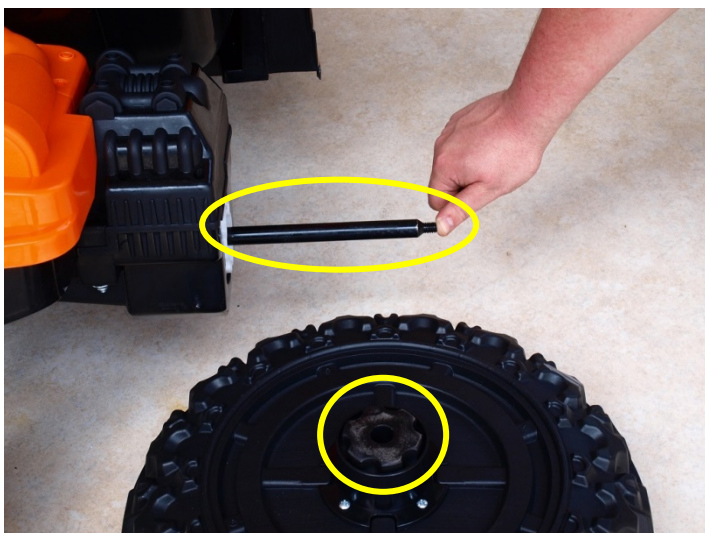


9



10

Zadní náprava



11



12

Větší válečky (obr. 13)



13



14



15



16



17

Přední náprava (obr. 18 a 19) – kola se po dotažení musí volně otáčet.



18



19

Odšroubujte tachometr z držáku a vložte do něj 3 tužkové baterie R6, AAA. (obr. 20 a 21)



20



21



22



23



24



25



26



27



28

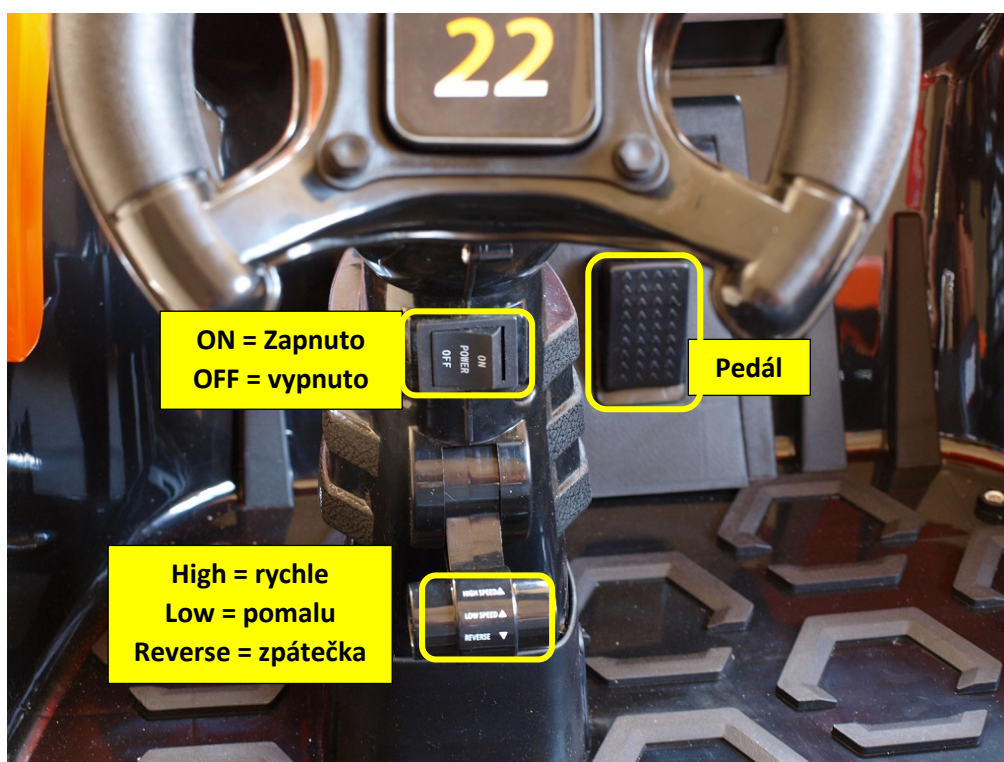


29



30

Ovládací prvky



31

Doba nabíjení činí 10 – 12 hodin, dobíjete max. 15 hodin. **Pokud vozítko nepoužíváte, dobíjete baterii 1x měsíčně cca 6 hodin. Nedodržením zkrátíte životnost baterie.**

Během nabíjení může být nabíječka i baterie teplá.

Baterii chraňte před mrazem.



Přejeme mnoho zážitků s novou buginou!

