

BUGINA V-TWIN 4X4

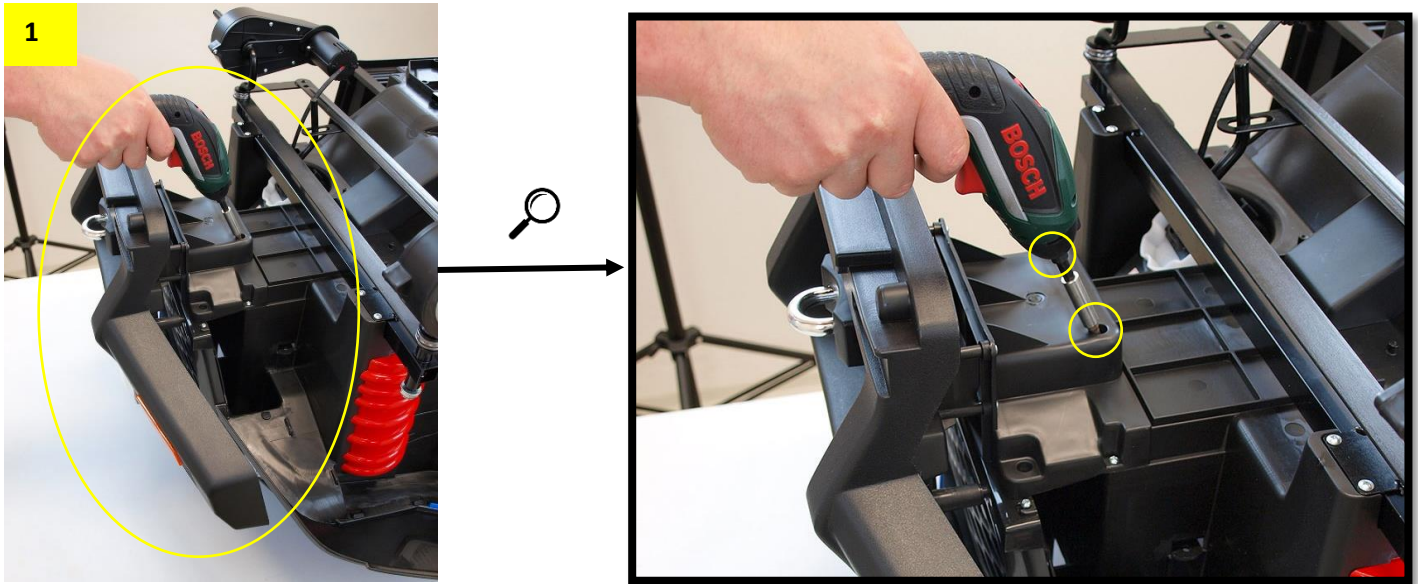
Návod k sestavení

www.bezvazbozi.cz

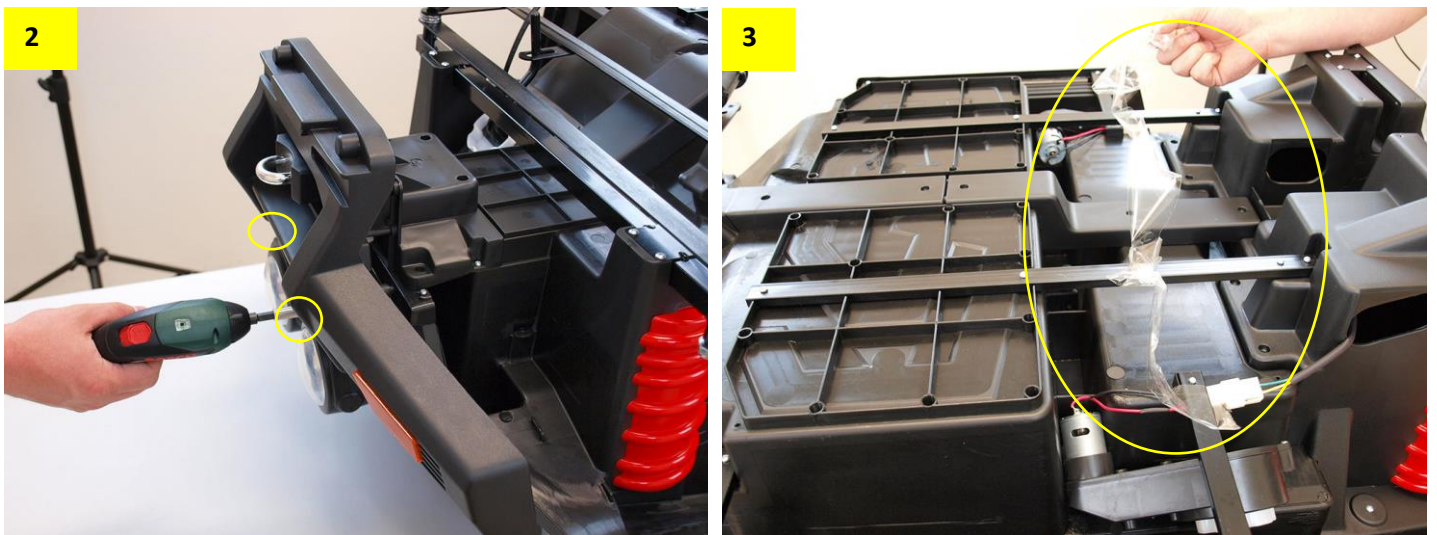


Vybalte všechny díly z krabice a postupujte podle jednotlivých, po sobě jdoucích obrázků.

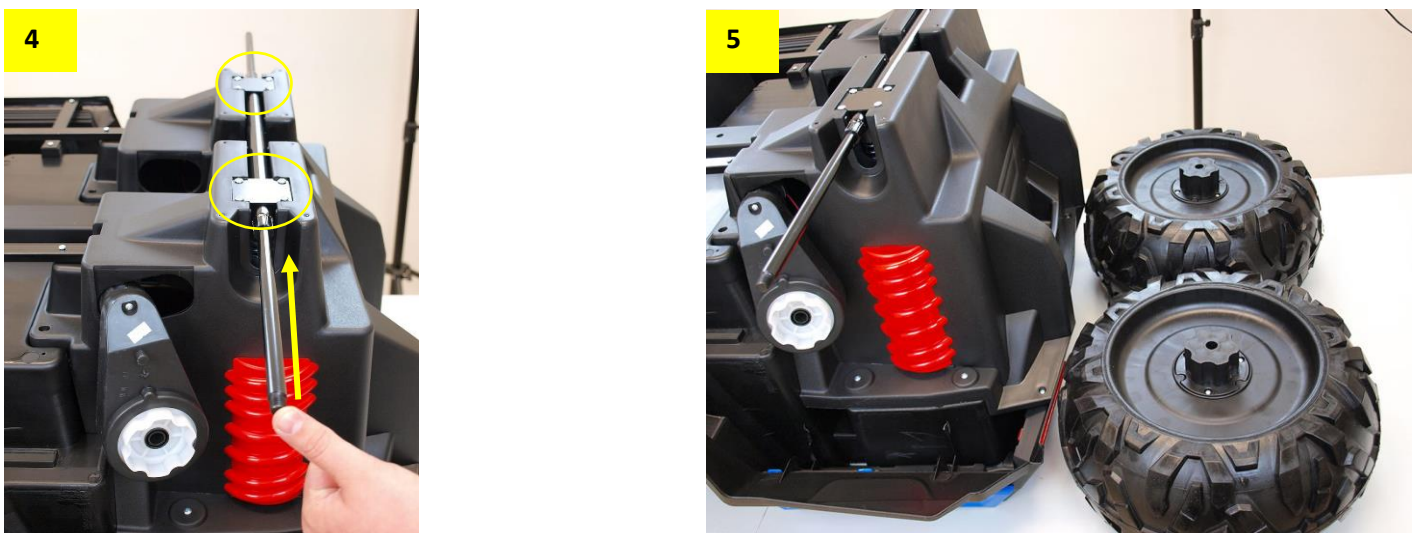
Přišroubujte přední nárazník (obr. 1 a 2).



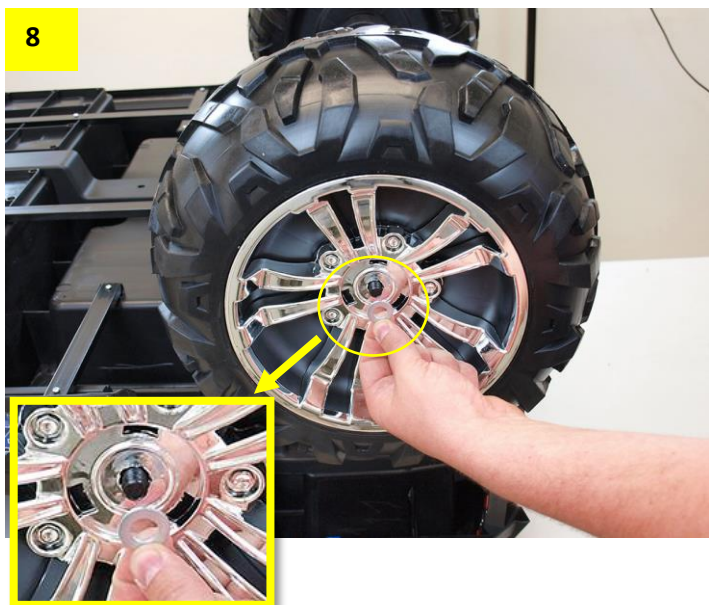
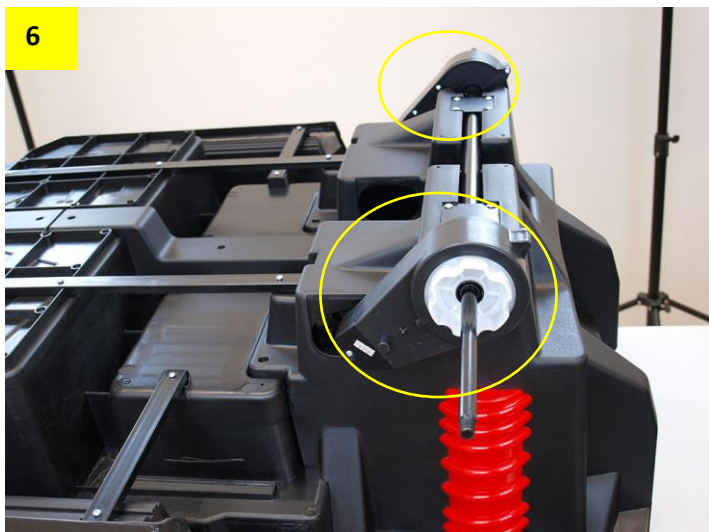
Odstraňte pásku (obr. 3).



Zadní náprava: Prostrčte zadní osu jako na obrázku (obr. 4). Na dalším obrázku vidíte zadní (**širší**) kola (obr. 5).



Na zadní osu nasadíte oba motory (obr. 6). Na zadní širší kola nacvakněte poklice (obr. 7) a nasadíte je na osu. Poté k oběma kolům přiložte kovovou podložku (obr. 8) a následně matici, kterou utáhněte (obr. 9). Jako poslední na kola nasadíte plastové krytky (obr. 10 a 11).

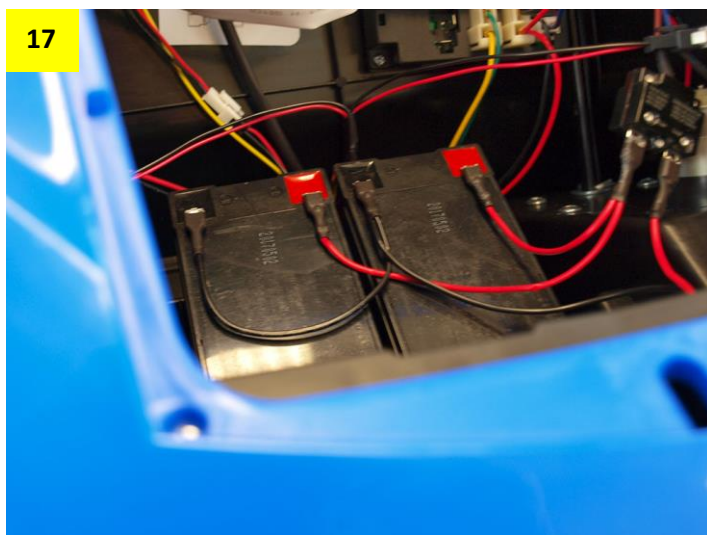
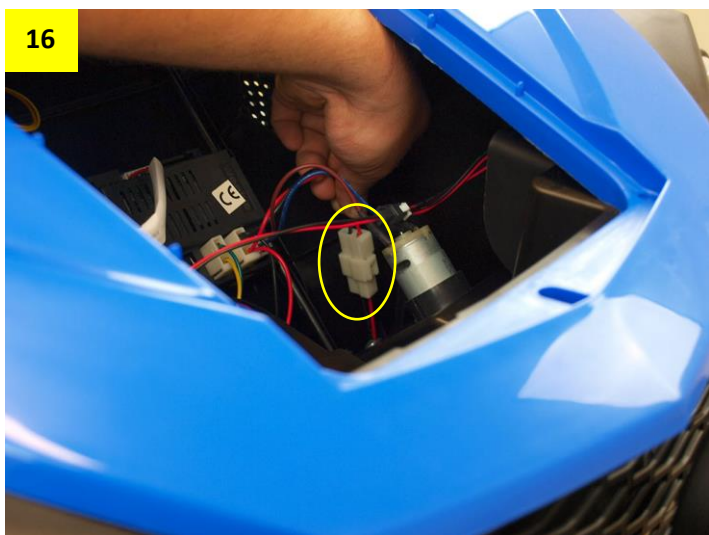


Přední (**užší**) kola (obr. 12). Postup je zcela stejný jako u zadních kol. Na obě kola nacvakněte poklice (obr. 13), kola nasadte na přední osu, přiložte kovové podložky a matice (obr. 14), které utáhněte. Jako poslední nasadte plastové krytky (obr. 15).

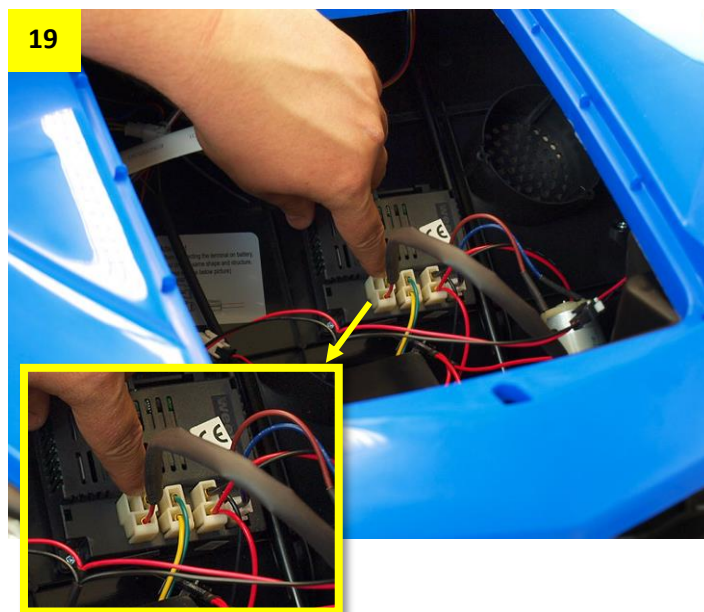
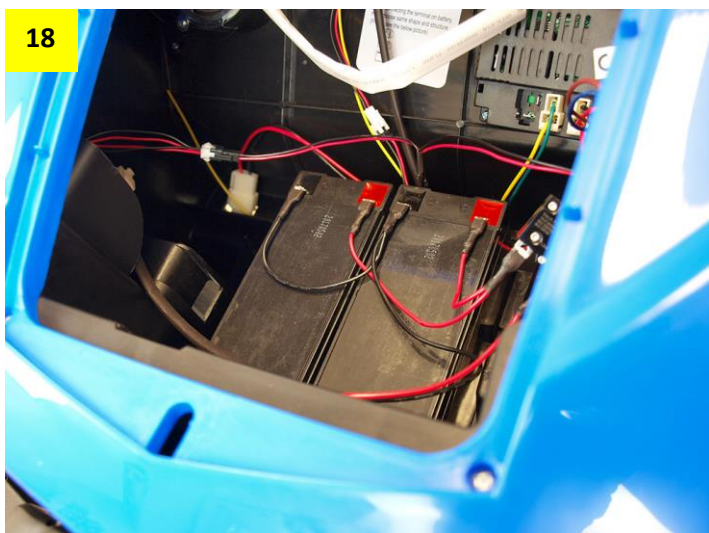


Překontrolujte zapojení všech konektorů (obr. 16).

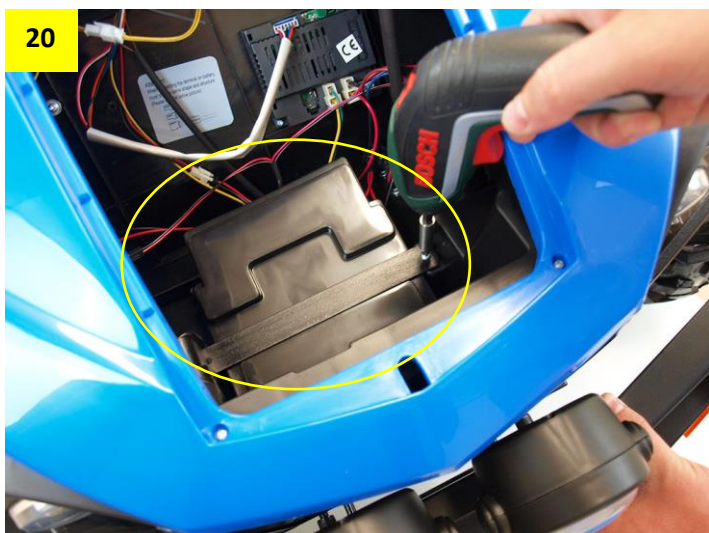
Zapojení baterií (obr. 17): červený kabel na červené plus + / černý kabel na černé mínus -



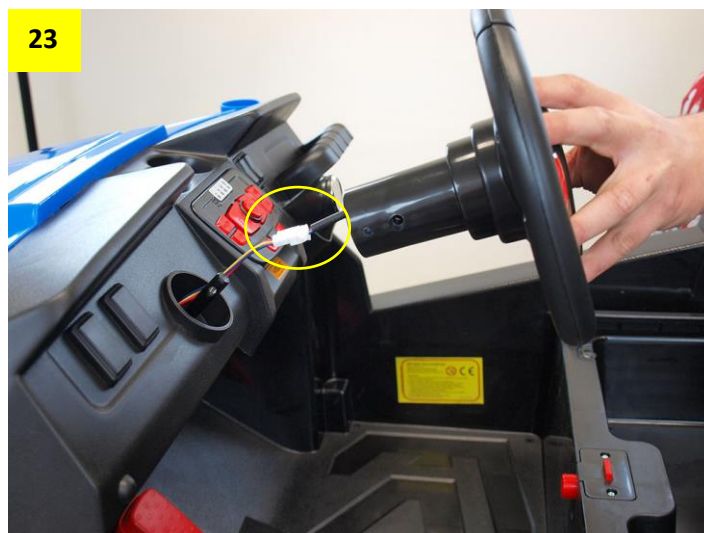
Překontrolujte zapojení baterií přesně podle obrázku (obr. 18).
Zapojení kabelu s konektorem do řídicí jednotky – přívod proudu (obr. 19).



Přišroubujte kryt baterií (obr. 20). Otvírání a zavírání kapoty (obr. 21 a 22)



Zapojte konektory volantu. Pozor – po zapojení konektorů volant stále držte, hrozí pád volantu a následné vytržení kabelů (obr. 23).



Zapojené kabely a konektor srovnejte a zastrčte do otvoru nad řízením (obr. 24). Volant zajistěte šroubem (obr. 25)



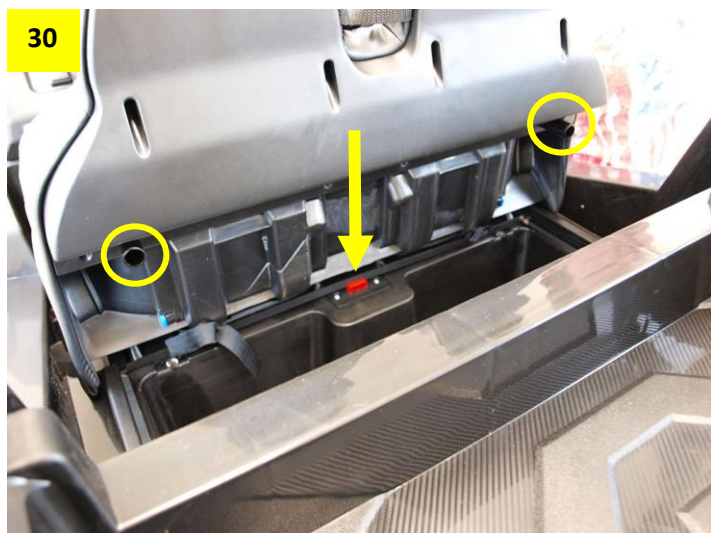
Lehkým úderem dlaně zasadte přední a zadní rám. Vozítko při tom vždy podpírejte zespod (obr. 26 a 27).



Sedačku nasuňte na obou stranách do kolejek (obr. 28 a 29).



Před úplným nasazením sedačky je nutné zespoda sedačky stisknout červený pojistný kolík. Přidržte kolík a sedačku nasadíte po kolejce nadoraz (obr. 30, 31, 32).



Sedačku zasadíte nadoraz lehkým úderem dlaně (obr. 32). Správně (nadoraz) nasazenou sedačku můžete vidět na obrázku 33.



Nabíjecí zásuvka (obr. 34). Konektor nabíječky zasunujte do nabíjecí zásuvky opatrně, netahejte při vytažení konektoru za kabel nabíječky. Hrozí poškození nabíječky nebo nabíjecí zásuvky. **Používejte jen originální nabíječku určenou k tomuto vozítku!**

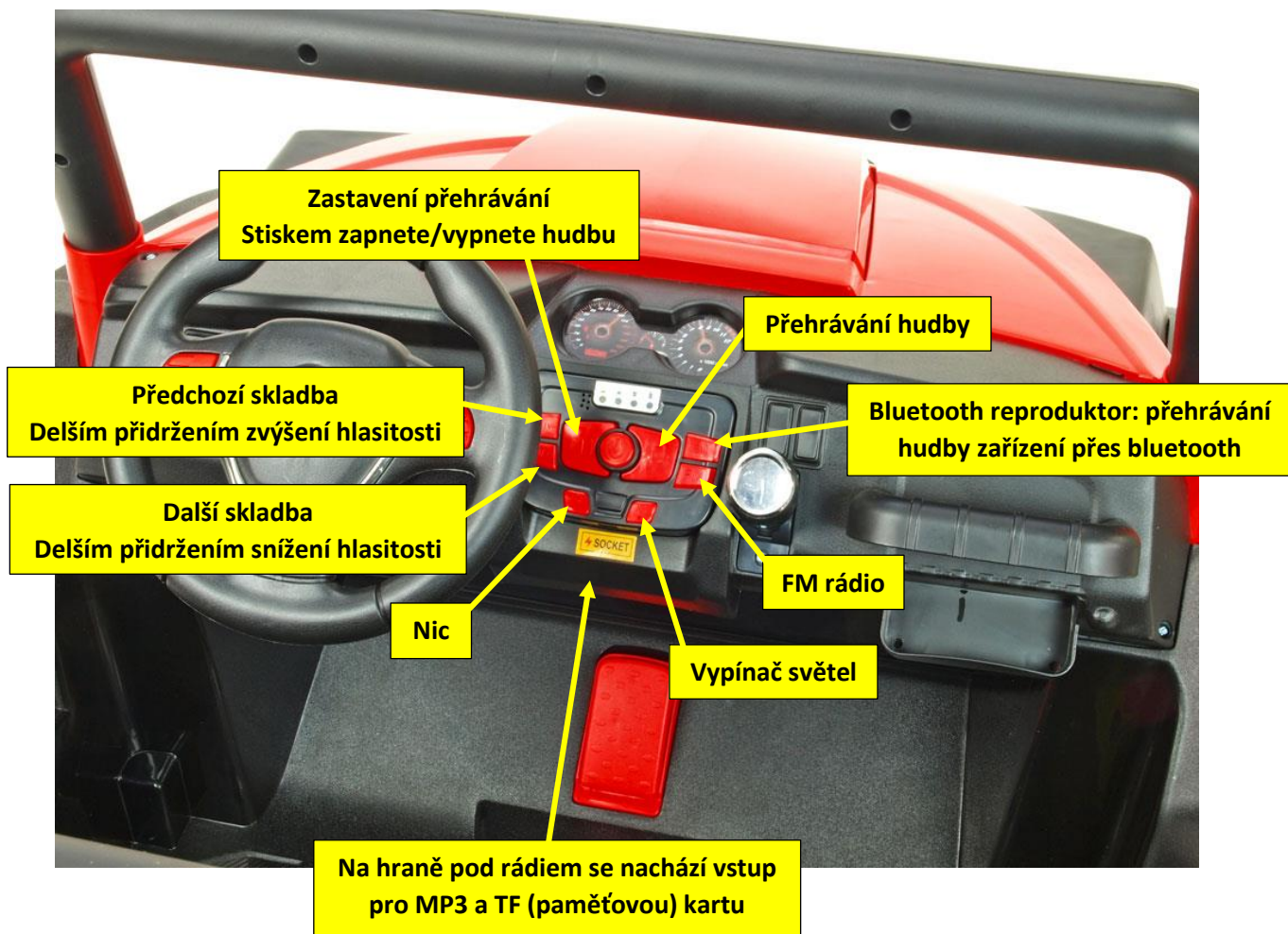
Nabíjení baterie

Doba nabíjení činí 8-12 hodin, dobíjete maximálně 15 hodin. Během nabíjení může být baterie i nabíječka teplá.

Důležité: Pokud vozítko nepoužíváte, dobíjete baterii 1x měsíčně přibližně 6 hodin. Nedodržením zkrátíte životnost baterie. Baterii chraňte před mrazem! Nabíjení vozítka smí provádět pouze dospělá osoba.



Ovládací prvky



2.4G bluetooth dálkové ovládání – synchronizace vozítka s dálkovým ovladačem a popis funkcí

1. Vložte do ovladače 2 mikrotužkové baterie typu R3 AAA (pozor na správnou polaritu + a -). Vozítko vypněte tlačítkem na palubce, viz ovládací prvky výše – bugina musí být vypnutá.
2. Stiskněte na ovladači tlačítko **weelye** po dobu 3 vteřin, LED dioda pomalé rychlosti začne následně blikat.
3. Nyní okamžitě zapněte vozítko tlačítkem na palubce, LED dioda pomalé rychlosti začne trvale svítit.

Pokud vše proběhlo jako ve výše popsaném postupu, pak je vozítko úspěšně sladění s dálkovým ovladačem. Pokud ne, opakujte celý postup znovu. Po cca 10 vteřinách nečinnosti se ovladač sám automaticky vypne, LED diody zhasnou. Pro zapnutí stačí stisknout jakékoliv tlačítko. V případě špatné činnosti ovladače je nutné vyměnit baterie. Při výměně baterií je potřeba celý tento proces opakovat.

Popis funkcí a tlačítek

ŠIPKA DOPŘEDU: jízda vpřed

ŠIPKA DOZADU: jízda vzad

TLAČÍTKO P: brzda

TLAČÍTKO S: volba rychlosti

ŠIPKA DOLEVA: jízda doleva

ŠIPKA DOPRAVA: jízda doprava

TLAČÍTKO WEELYE: tlačítko pro sladění buginy s dálkovým ovladačem

Uprostřed ovladače se nachází **LED DIODY VOLENÝCH RYCHLOSTÍ** (seshora dolů) = rychlá, střední, pomalá.



2,4 G bluetooth dálkové ovládání,



A je hotovo!

Upozornění: Foto návod slouží ke snazšímu a správnému sestavení dětského elektrického vozítka. Některé uvedené funkce vozítka či typ dálkového ovládání v tomto návodu se mohou mírně lišit dle výrobce daného vozítka.

