

# DĚTSKÁ ELEKTRICKÁ BUGINA COOL SPORT 4X4

NÁVOD K SESTAVENÍ

 **BezvaZboží.cz**  
...váš pohodový nákup

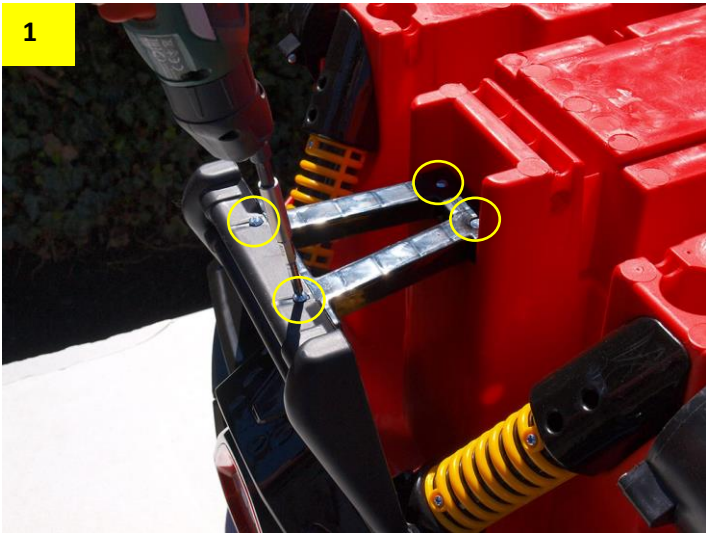


**Upozornění:** Fotonávod slouží ke snazšímu a správnému sestavení dětského elektrického vozítka. Některé uvedené funkce vozítka či typ dálkového ovládání v tomto návodu se mohou mírně lišit dle výrobce daného vozítka.

Vybalte všechny díly z krabice a postupujte podle jednotlivých, po sobě jdoucích obrázků.

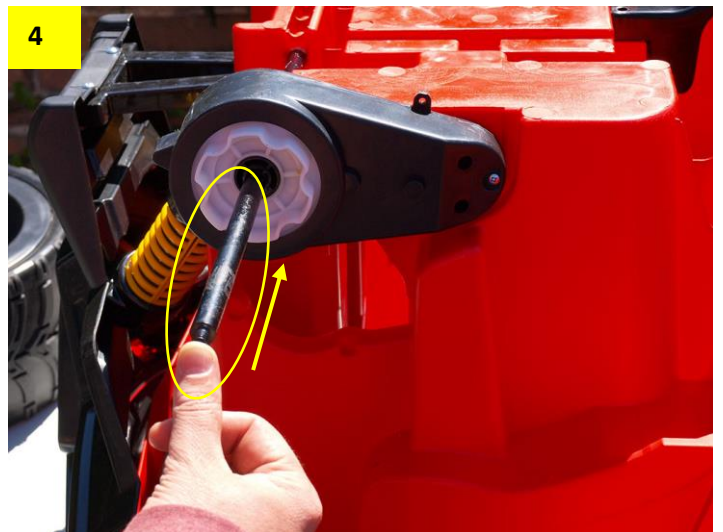
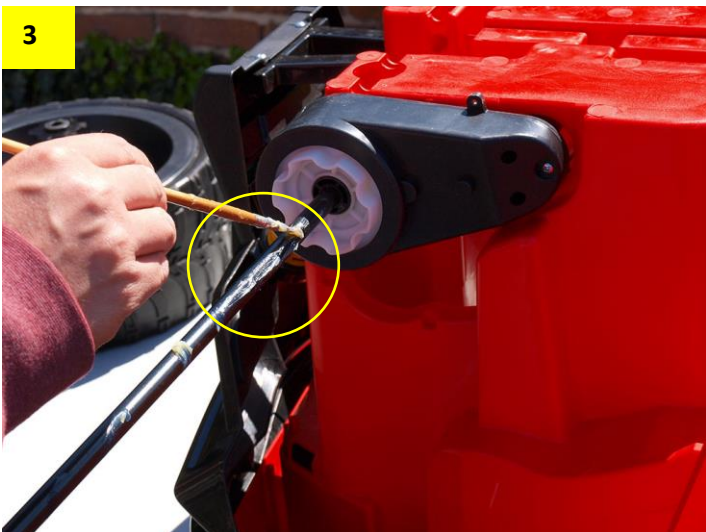
**Obr. 1:** Přišroubujte zadní vzpěru.

**Obr. 2:** Přišroubujte



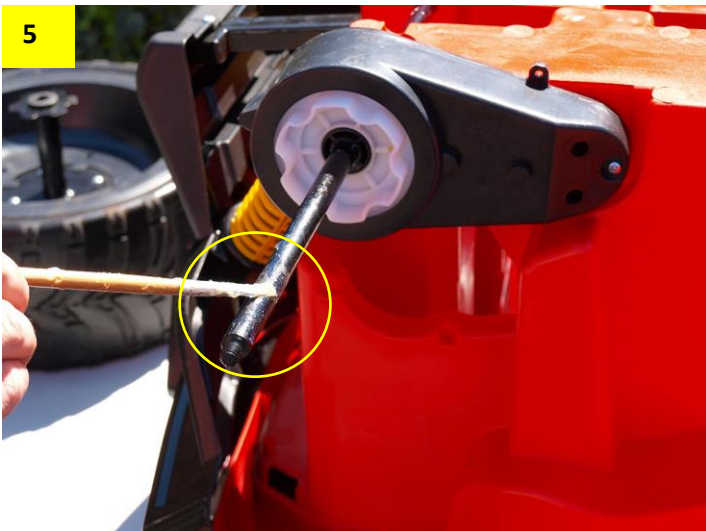
**Obr. 3:** Osu namažte vazelínou nebo olejem, aby šla lépe zasunout.

**Obr. 4:** Osu zasuňte.



**Obr. 5:** Oba konce osy rovněž namažte vazelínou nebo olejem.

**Obr. 6:** Zadní kola – správný směr šípů, jakým musí být kola nasazena na buginu. Šípy musí směřovat dozadu.



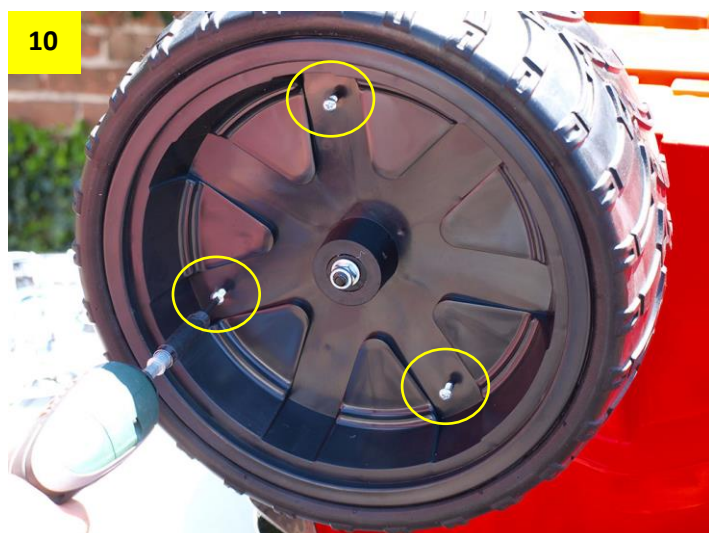
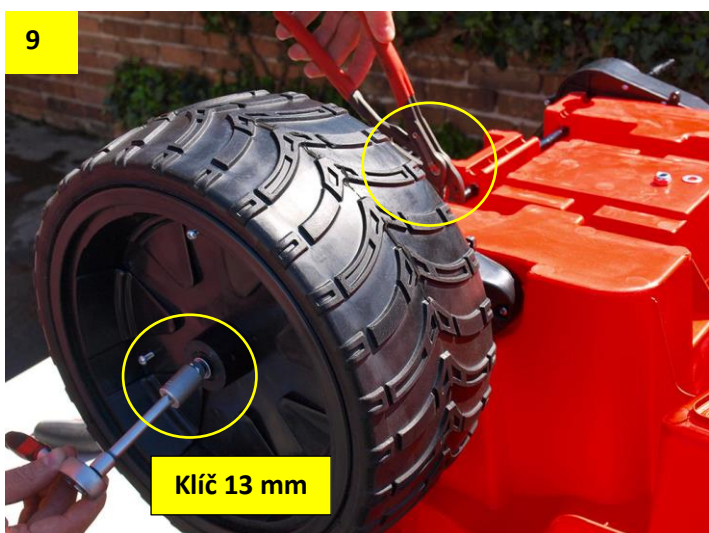


**Obr. 7 a 8:** Nasadte obě zadní kola (šípky směřují dozadu, viz obrázek).



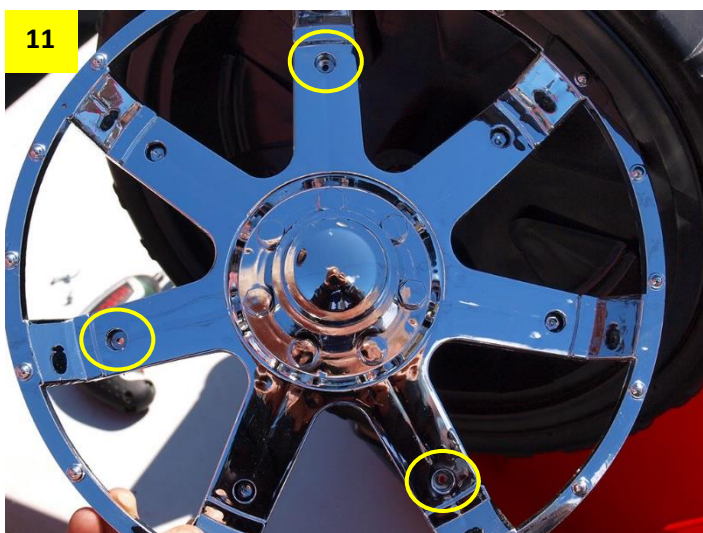
**Obr. 9:** Utažení kol – použijte klíč 13 mm

**Obr. 10:** Z obou zadních kol si nyní vyšroubujte šroubky jako na obrázku.



**Obr. 11:** Předem si prohlédněte otvory na šroubky na poklicích.

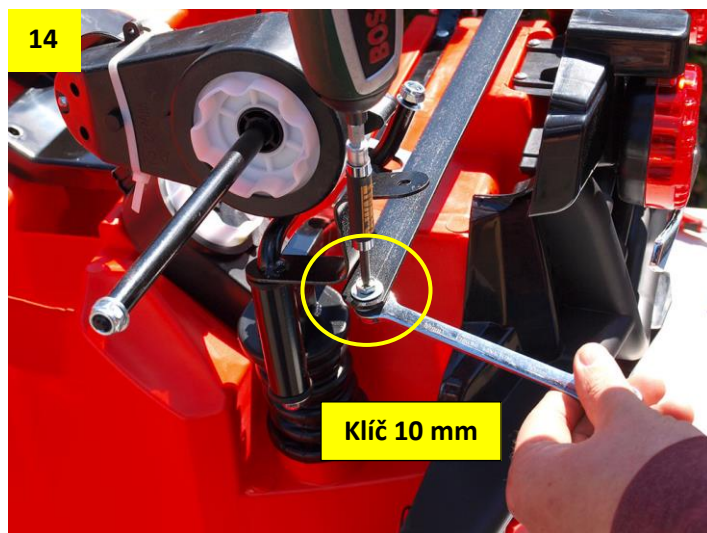
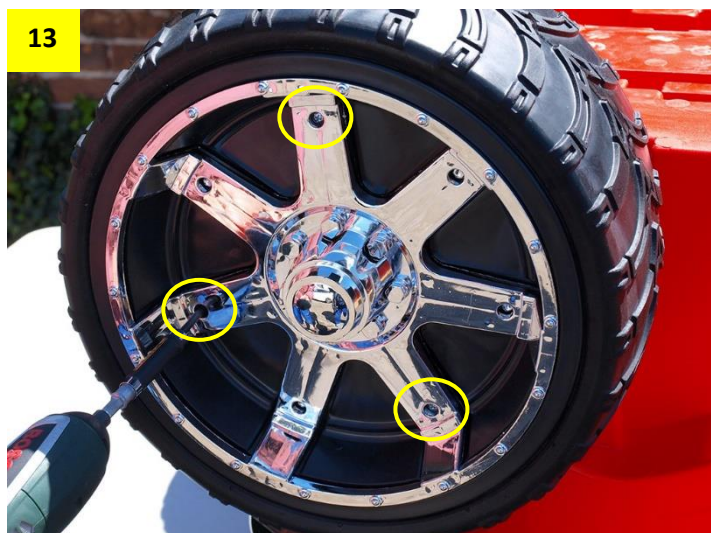
**Obr. 12:** Nyní nasadte poklice na kola. Otvory na šroubky na poklicích musí sedět přímo na otvorech na šroubky v kolech.





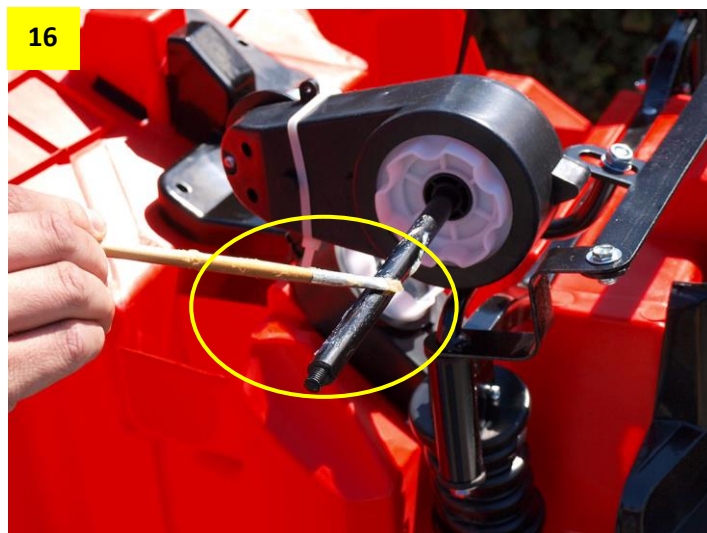
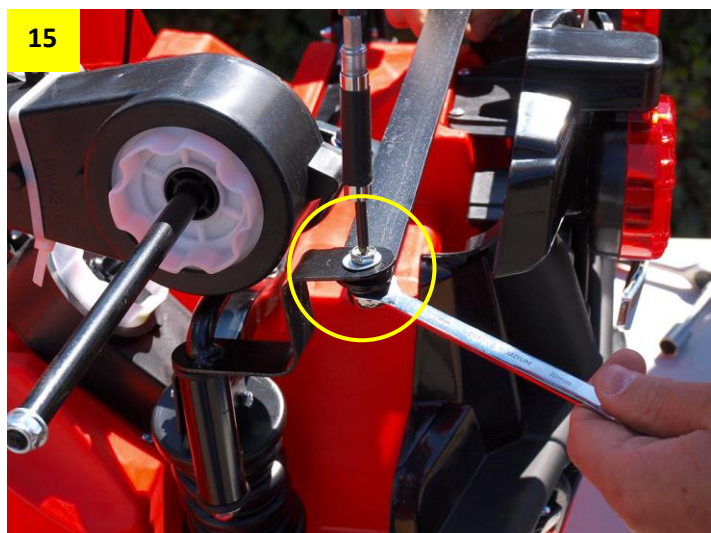
**Obr. 13:** Nyní poklice přišroubujte pomocí šroubků, které jste si z kol předem vyšroubovali.

**Obr. 14:** Předem si odšroubujte obě matice na přední kovové části podvozku. Použijte klíč velikosti 10 mm.



**Obr. 15:** Nyní pomocí předem připravených matic přišroubujte přední nápravu jako na obrázku.

**Obr. 16:** Přední osu na obou stranách namažte vazelínou nebo olejem.



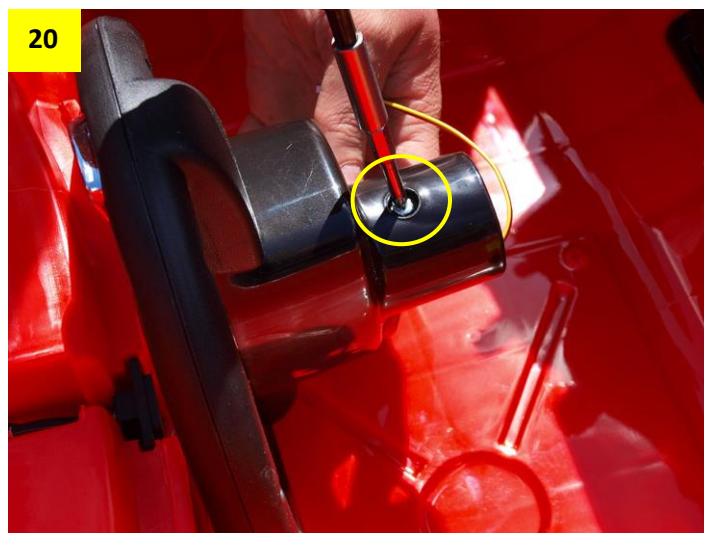
**Obr. 17 a 18:** Správný směr šípů (vzorku) na kolech – po nasazení předních kol musí šípů směřovat dozadu jako na obrázku.





**Obr. 19:** Sejměte pásku.

**Obr. 20:** Vyšroubujte šroubek z volantu.



**Obr. 21 a 22:** Zapojte konektory volantu. Pozor: po zapojení konektoru volant stále držte, aby nedošlo k jeho pádu a následnému přetržení kabelů. Zapojený konektor s kabely poté zastrčte do otvoru nad řízením.



**Obr. 23:** Volant přišroubujte pomocí předem připraveného šroubku.

**Obr. 24:** Při nasazování předního rámu buginu podpírejte zespod rukou, aby nedošlo k poškození vozítka.

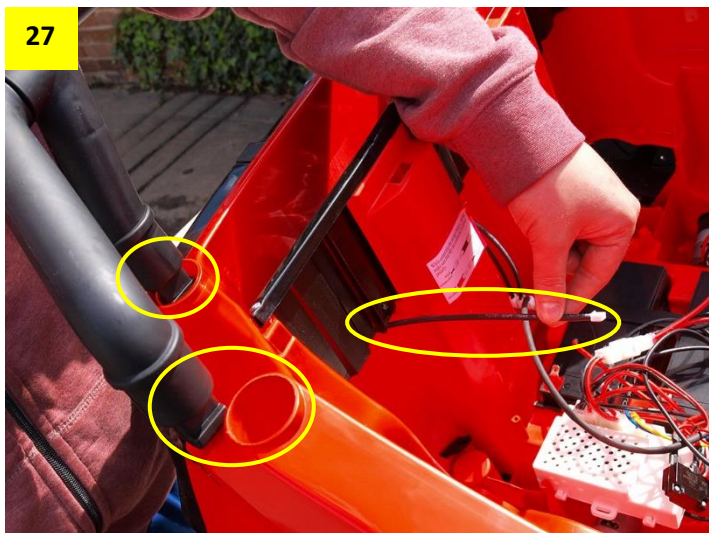




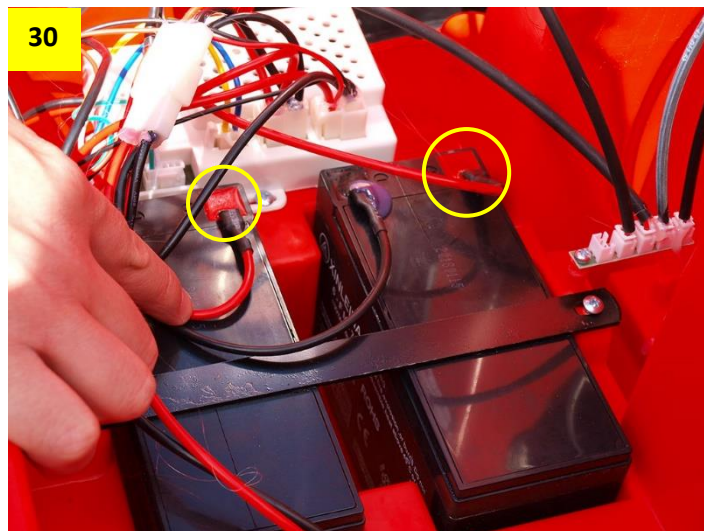
**Obr. 25:** Kabel ze zadního rámu prostrčte otvorem jako na obrázku. Hrazdu poté ale stále držte.  
**Obr. 26 a 27:** Nyní hrazdu pomalu zasadíte do otvorů a kabel prostrčte jako na obrázku.



**Obr. 27:** Zadní rám zasuňte do otvorů, které jsou zvýrazněny na obrázku. Zároveň protáhněte kabel rámu.  
**Obr. 28:** Při nasazování zadního rámu buginu opět zespod podpírejte, aby nedošlo k jejímu poškození.



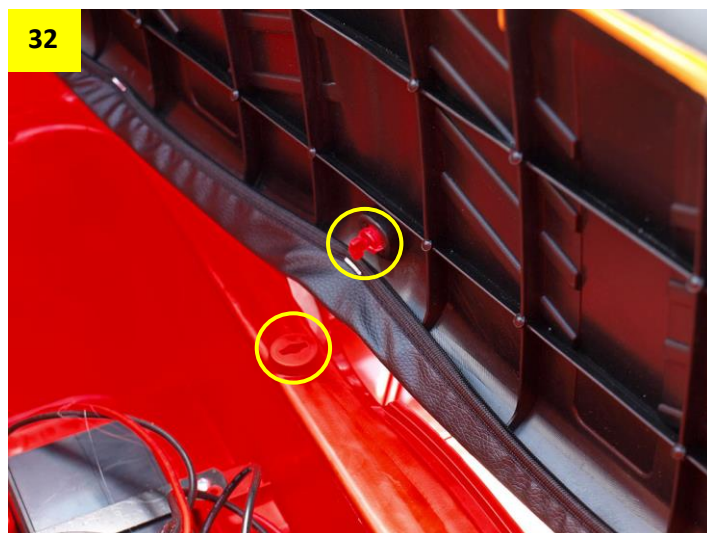
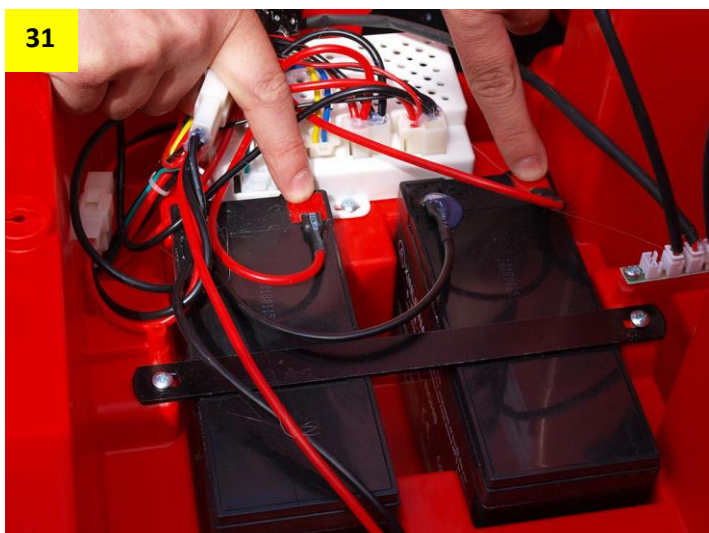
**Obr. 30:** Zapojení baterií: červené kabely na červené plusy + a černé kabely na černé mínusy -





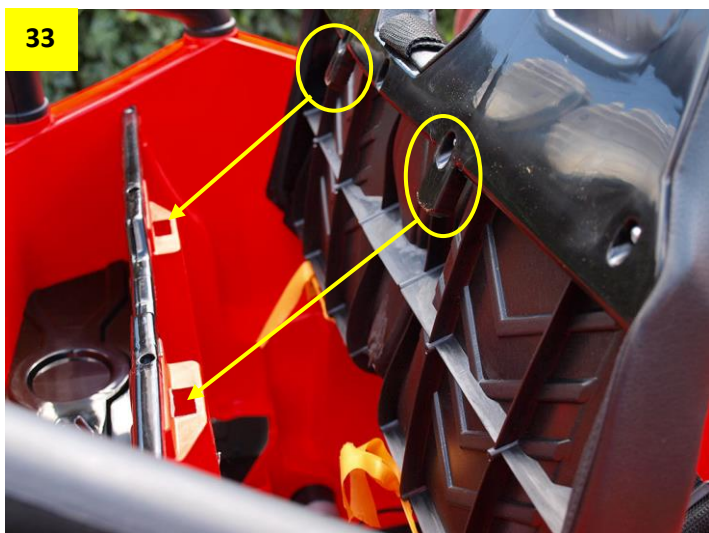
**Obr. 31:** Správné zapojení baterií

**Obr. 32:** Zkontrolujte, zda kolík zespod sedačky sedí do otvoru. Při nasazování sedačky do něj musí padnout.



**Obr. 33:** Plastové výstupky na sedačce zasadte do otvorů v bugině.

**Obr. 34:** Nasadte sedačku.



**Obr. 35:** Sedačku připevněte.

**Obr. 36:** Otevření dveří





## NABÍJENÍ BATERIE

**Nabíjecí zásuvka:** konektor nabíječky zasunujte do nabíjecí zásuvky opatrně, netahejte při vytažení konektoru za kabel nabíječky. Hrozí poškození nabíječky nebo nabíjecí zásuvky. **Používejte jen originální nabíječku určenou k tomuto vozítku!**

### Nabíjení

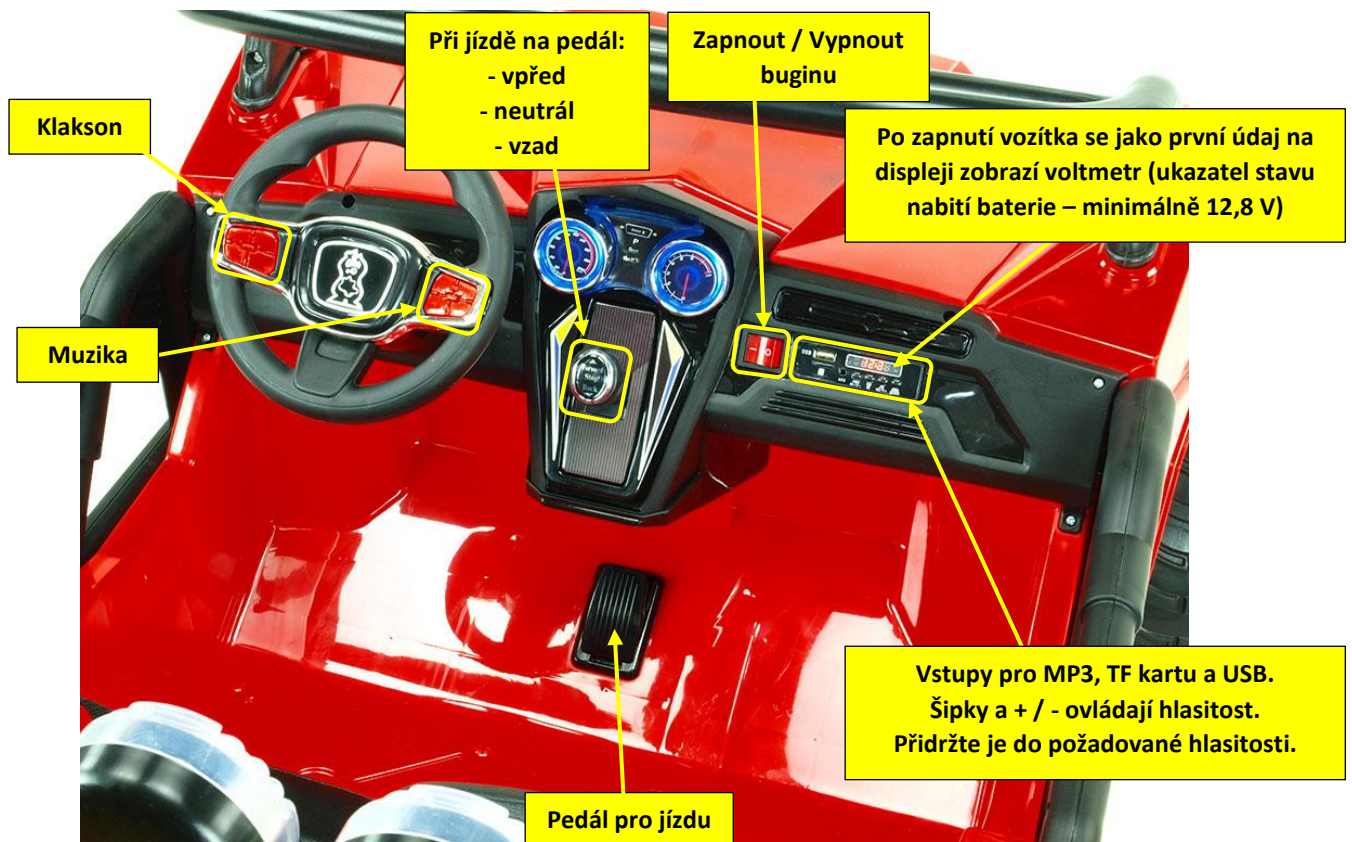
Doba nabíjení činí 10-12 hodin, dobíjejte maximálně 15 hodin. Během nabíjení může být baterie i nabíječka teplá.

**Důležité:** Pokud vozítko nepoužíváte, dobíjejte baterii 1x měsíčně přibližně 6 hodin.

Nedodržením zkrátíte životnost baterie. Baterii chraňte před mrazem! Nabíjení vozítka smí provádět pouze dospělá osoba.



## OVLÁDACÍ PRVKY



Návod pokračuje na další straně.





## DÁLKOVÉ OVLÁDÁNÍ

Do ovladače vložte 2 mikrotužkové baterie R3 AAA.

Pozor na správnou polaritu + / -



## SYNCHRONIZACE AUTÍČKA S DÁLKOVÝM OVLADAČEM

**Krok č. 1:** Do ovladače vložte baterie, ukazatele rychlosti (tři přední diody) třikrát zablikají.

**Krok č. 2:** Stiskněte tlačítko **Car\_Select** po dobu 2 vteřin, dioda vedle tlačítka **Car\_Select** začne blikat. Poté okamžitě zapněte autíčko tlačítkem na palubce.

**Krok č. 3:** Pokud vše proběhlo úspěšně, dioda vedle tlačítka **Car\_Select** blikat přestane. Pokud ne, opakujte krok č. 2.

## OVLÁDÁNÍ

**Tlačítko SPEED\_SELECT:** **Pomalů** – svítí jedna dioda; **Středně** – svítí dvě diody; **Rychle** – svítí tři diody

**Tlačítko CAR\_SELECT:** využívá se pouze při prvním spuštění nebo po výměně baterií pro sladění autíčka s ovládáním

**Tlačítko STOP:** brzda

**Tlačítko FORWARD:** jízda vpřed

**Tlačítko BACKWARD:** jízda vzad

**Tlačítko LEFT:** doleva

**Tlačítko RIGHT:** doprava

Dálkové ovládání se po 15 vteřinách nečinnosti automaticky vypne. Stisknutím jakéhokoliv tlačítka se znovu zapne.



# A je hotovo!



NENECHTE SI UJÍT ŽÁDNÉ NOVINKY, AKČNÍ SLEVY A SOUTĚŽE! SLEDUJTE NÁS NA FACEBOOKU.

