

DĚTSKÁ ELEKTRICKÁ POLICEJNÍ MOTORKA BRAVEA 2

NÁVOD K SESTAVENÍ

 **BezvaZboží.cz**
...váš pohodový nákup



Upozornění: Fotonávod slouží ke snazšímu a správnému sestavení dětského elektrického vozítka. Některé uvedené funkce vozítka či typ dálkového ovládání v tomto návodu se mohou mírně lišit dle výrobce daného vozítka.

Vybalte všechny díly z krabice a postupujte podle jednotlivých, po sobě jdoucích obrázků.

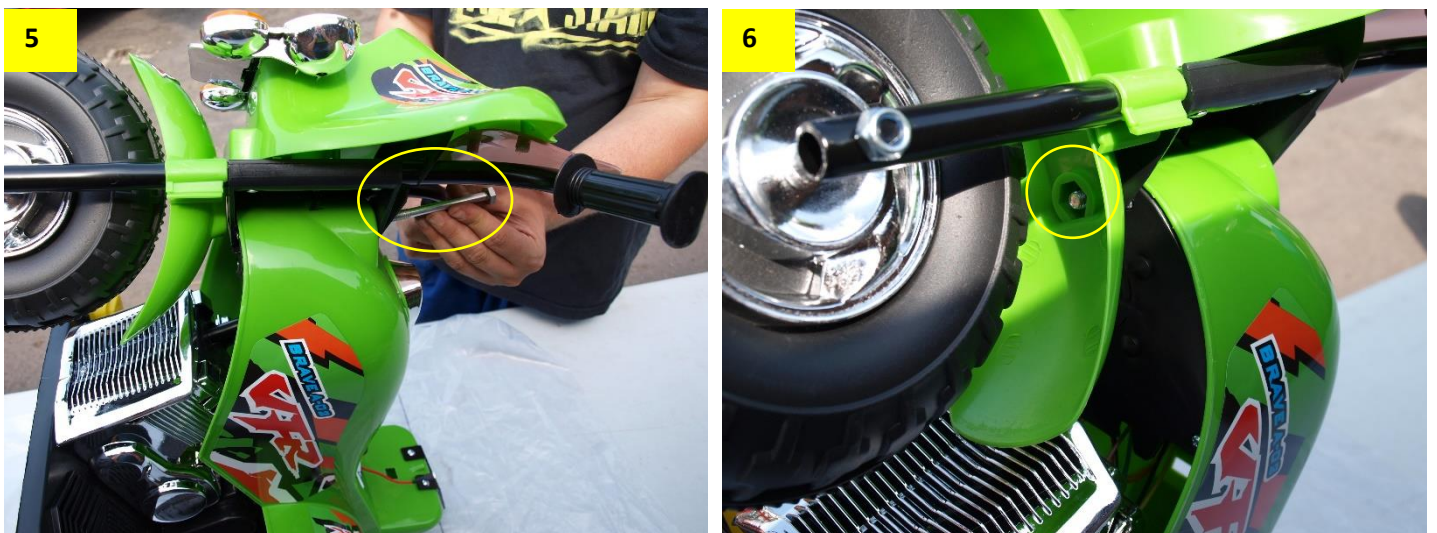
Obr. 1: Šroubky s větší hlavičkou přijdou na řízení, šroubky s menší hlavičkou na kufřík a sedačku.



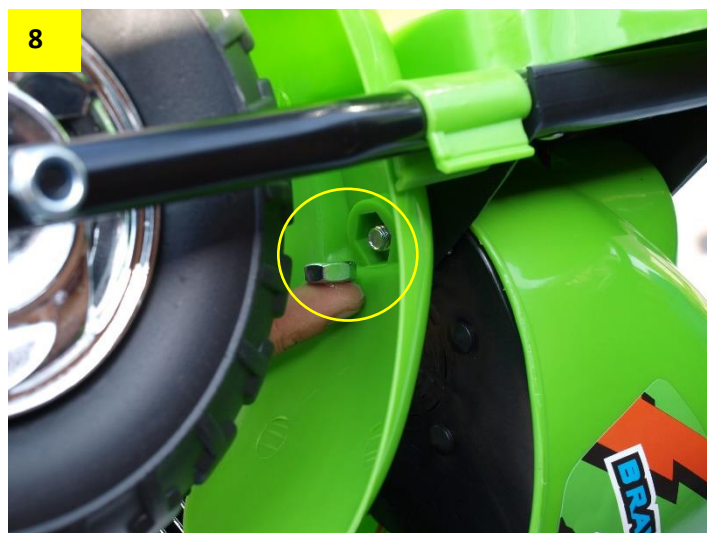
Obr. 4: Vyjměte šroub. Pozor, kabel od předního světla musí být protažený otvorem.



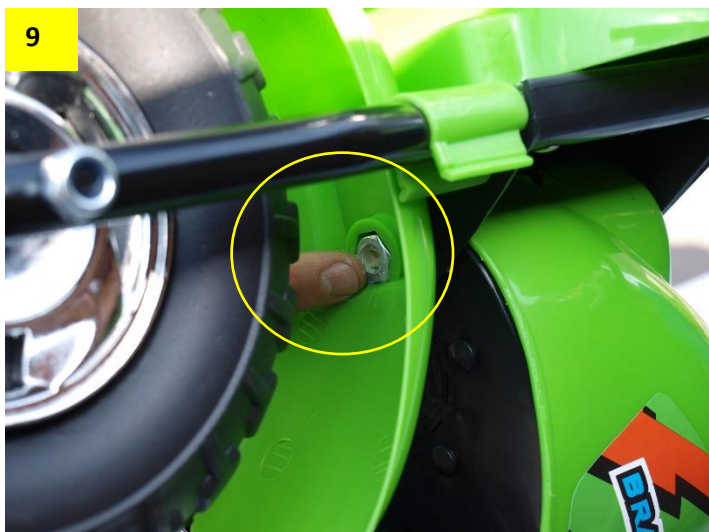
Obr. 5 a 6: Nasadte přední vidlici a otvorem prostrčte připravený šroub.



Obr. 7 a 8: Doporučujeme matici před montáží namazat vazelínou – matice poté bude lépe držet na prstě a půjde snadněji nasadit.



Obr. 9 a 10: Nasadte matici. Šroub následně utáhněte pomocí klíče 14 mm. Šroub dotahujte s citem, řízení se po dotažení musí volně otáčet.



Obr. 11: Zapojte konektory.

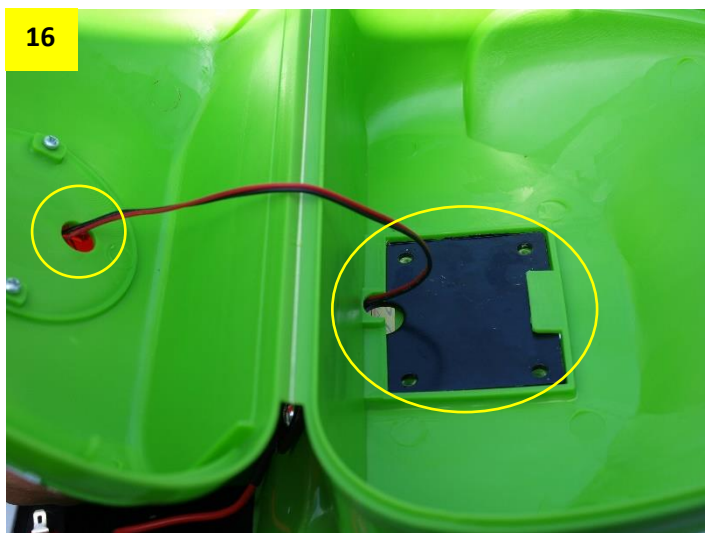
Obr. 12: Ohněte v otvoru plastovou pojistku a zapojené konektory zastrčte do otvoru v řízení.



Pozor: pokud konektor nezastrčíte, dojde při zatáčení řídítky k jeho ulomení

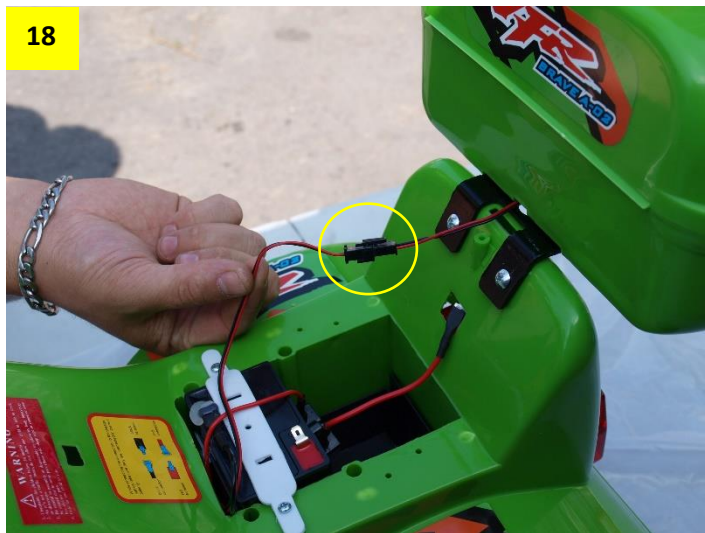
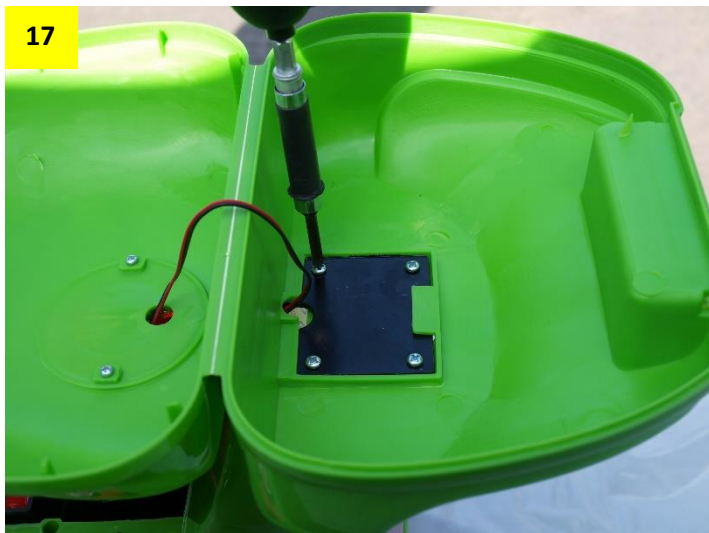
Obr. 13: Po zastrčení konektorů plastovou pojistku opět narovnejte.

Obr. 14: Kabel od majáčku mírně povytáhněte a přidržte s kufříkem jako na obrázku.

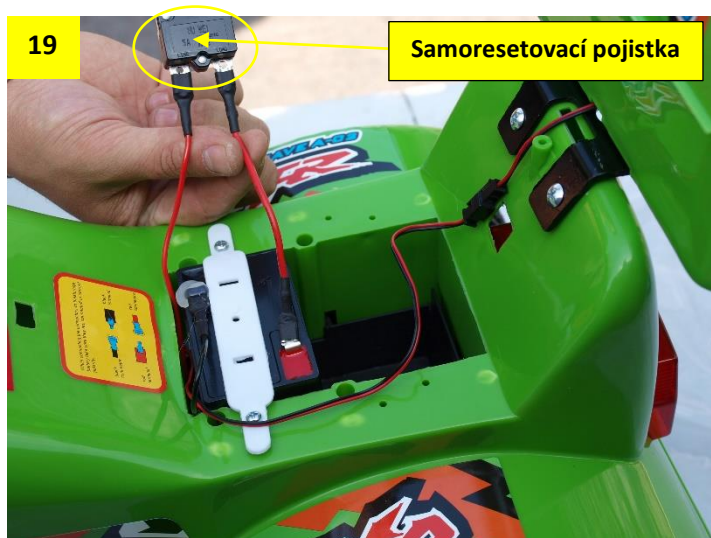


Obr. 17: Kufřík přišroubujte.

Obr. 18: Zapojte konektory.



Obr. 19: Překontrolujte zapojení baterie: **červený kabel na červený plus + / černý kabel na černé mínus -**
Obr. 20-22: Nasaďte a přišroubujte sedačku.



NABÍJENÍ BATERIE

Nabíjecí zásuvka: konektor nabíječky zasunujte do nabíjecí zásuvky opatrně, při vytahování konektoru netahejte za kabel nabíječky – hrozí poškození nabíječky nebo nabíjecí zásuvky. **Používejte jen originální nabíječku určenou k tomuto vozítku!**

Nabíjení

Doba nabíjení činí 8-10 hodin, dobíjejte maximálně 15 hodin. Během nabíjení může být baterie i nabíječka teplá.

Důležité: Pokud vozítko nepoužíváte, dobíjejte baterii 1x měsíčně přibližně 6 hodin.

Nedodržením zkrátíte životnost baterie. Baterii chraňte před mrazem! Nabíjení vozítka smí provádět pouze dospělá osoba.



Po vytažení nabíječky uzavřete zásuvku plastovým víčkem.



OVLÁDACÍ PRVKY



A je hotovo!



NENECHTE SI UJÍT ŽÁDNÉ NOVINKY, AKČNÍ SLEVY A SOUTĚŽE! SLEDUJTE NÁS NA FACEBOOKU.

