

ELEKTRICKÉ AUTÍČKO

SUV Premier XL

Návod k sestavení

www.bezvaZbozi.cz



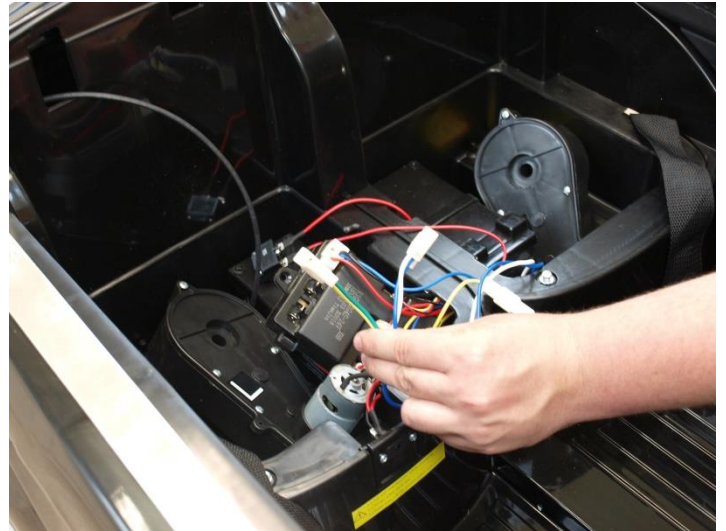
Postupujte přesně podle jednotlivých, po sobě jdoucích obrázků.

Odpojte oba motory z řídicí jednotky – na konektorech musíte zatlačit boční páčky. (obr. 2)

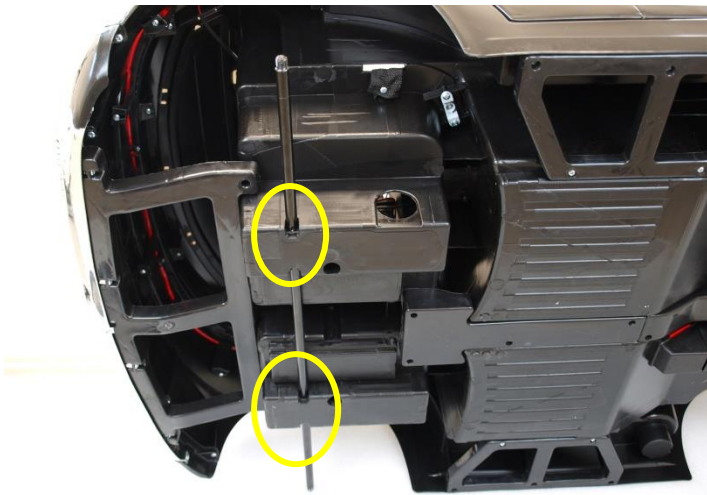
Zadní osa kol je uložena pod autem



1

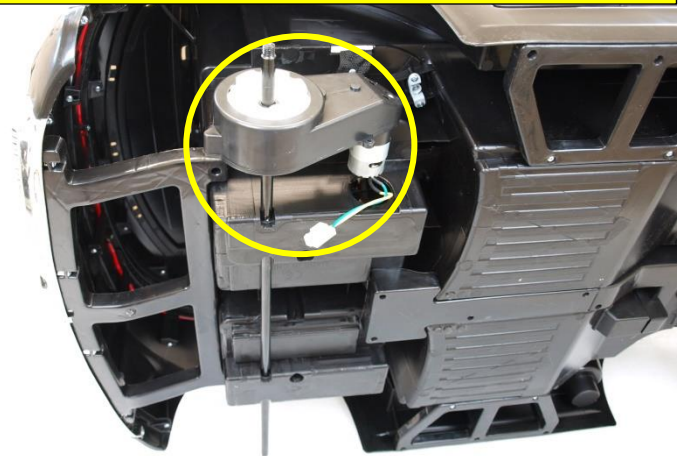


2



3

Na pravou stranu nasadíte motor s kratším kabelem



4

Zadní kola



5



6

Nasadíte kovovou podložku

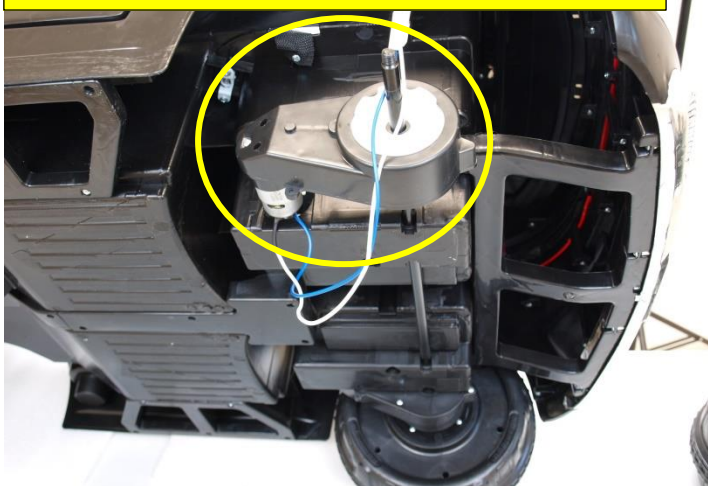


7



8

Na levou stranu nasadte motor s delším kabelem

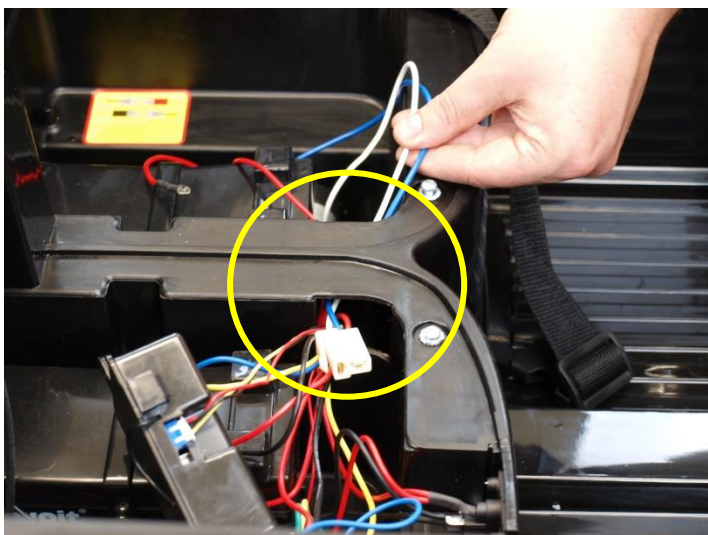


9

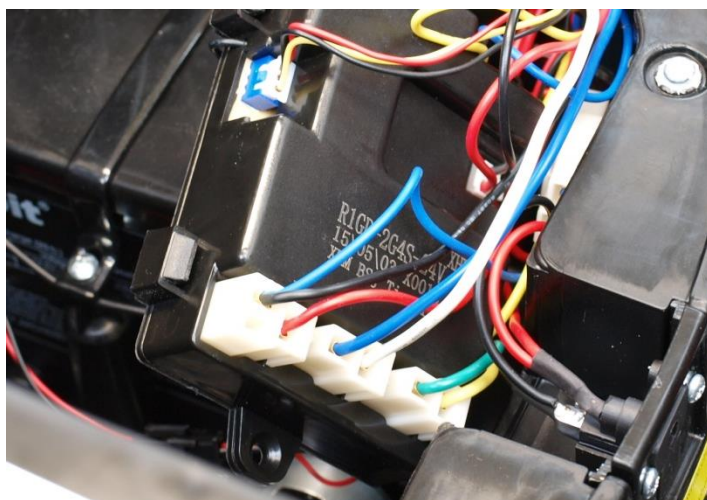


10

Delší kabel motoru prostrčte zpět otvorem k řídicí jednotce. (obr. 11)
Motory zapojte zpět do řídicí jednotky přesně podle obrázku. (obr. 12)



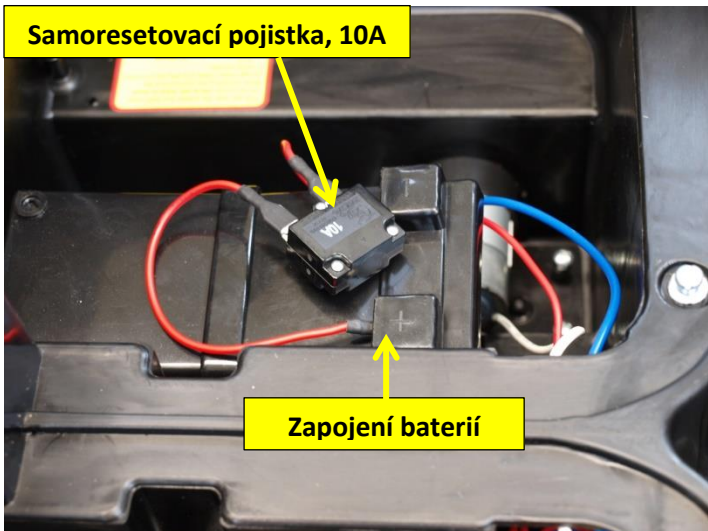
11



12

Zapojení baterií: červený kabel k plus +, kabel musí po správném zastrčení cvaknout. Ujistěte se, že je kabel správně zapojený lehkým zataháním. (obr. 13)

Samoresetovací pojistka, 10A



Zapojení baterií

13

Přední kola



14



15



16

Spojte konektory od volantu. Volant během spojování stále držte. (obr. 18)



17



18



19



20



21



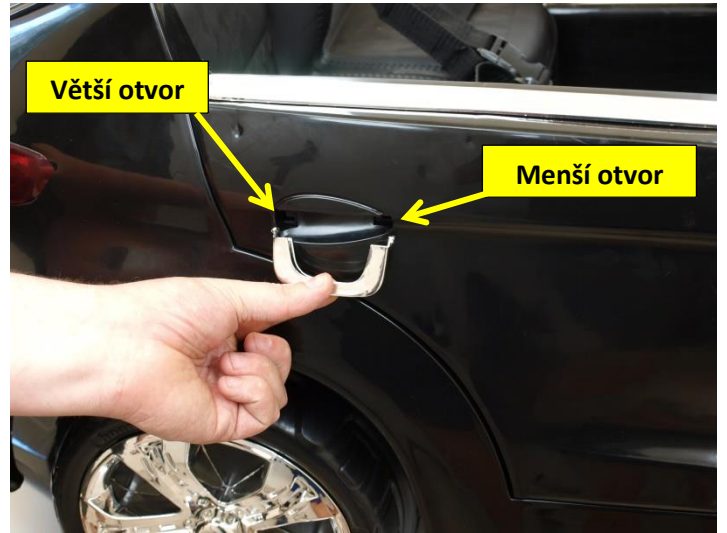
22



23



24



25



26



27



28

Autíčko je možné sestavit bez oken i s okny. Pro verzi s okny postupujte dál:



29



30

Při nasazování okna dveře zespod držte. (obr. 31)

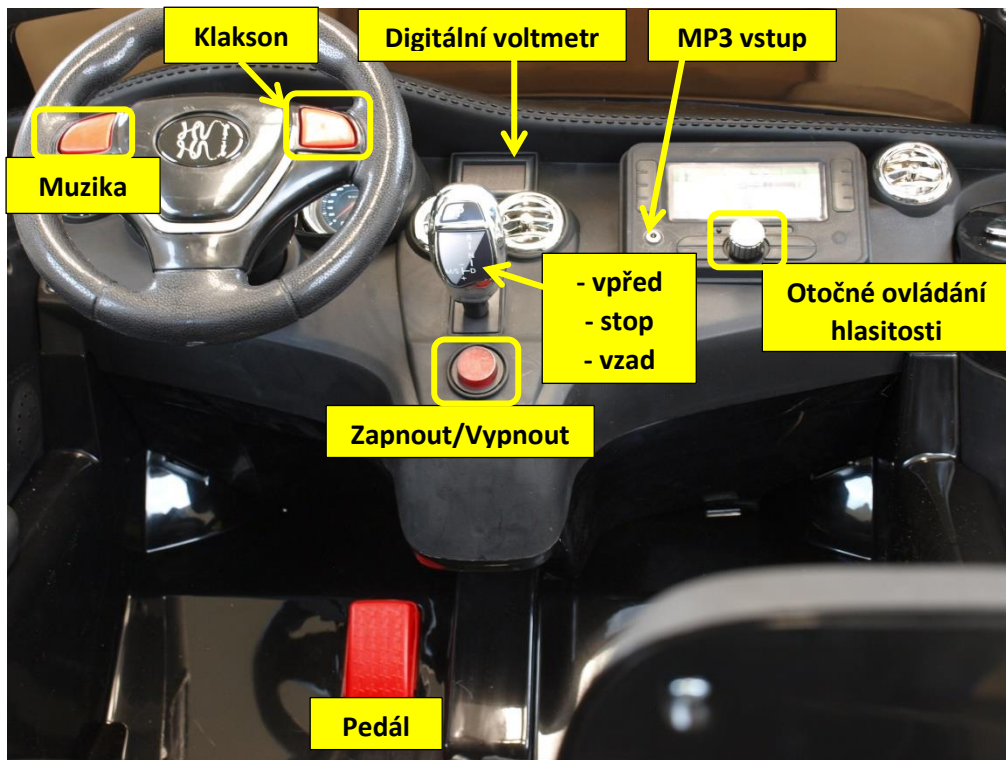


31

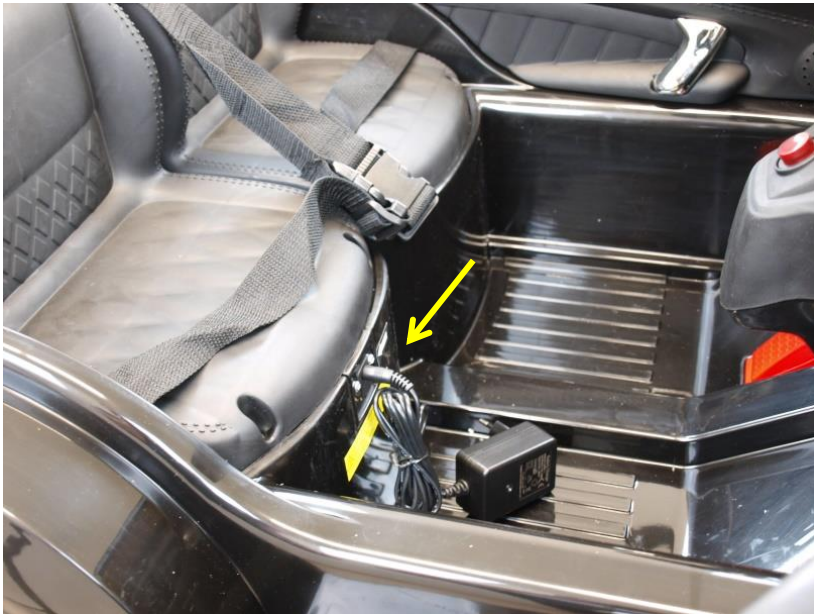


32

Ovládací prvky autíčka



Doba nabíjení činí 10 – 12 hodin, dobíjete max. 15 hodin. **Při zapojené nabíječce auto nejede!** Pokud vozítko nepoužíváte, dobíjete baterii 1x měsíčně cca 6 hodin. **Baterii chraňte před mrazem. Nedodržením zkrátíte životnost baterie.** Během nabíjení může být baterie i nabíječka teplá.



UPOZORNĚNÍ

Konektor nabíječky zasunujte do nabíjecí zásuvky opatrně, netahejte při vytažení konektoru za kabel nabíječky. Hrozí poškození nabíječky nebo nabíjecí zásuvky. Používejte jen originální nabíječku určenou k tomuto vozítku!

Dálkové ovládání 2.4G

SYNCHRONIZACE AUTÍČKA S DÁLKOVÝM OVLADAČEM

Krok č. 1: Do ovladače vložte dvě mikrotužkové baterie typu R3 AAA (Pozor na správnou polaritu + / -).

Krok č. 2: Stiskněte tlačítko „M“ po dobu 3 vteřin, dokud nezačne blikat první LED dioda. Poté okamžitě zapněte autíčko tlačítkem na palubce.

Krok č. 3: Pokud vše proběhlo úspěšně, dioda přestane blikat a začne svítit. Pokud ne, opakujte krok č.2

OVLÁDÁNÍ

Tlačítka se šipkou: jízda vpřed / vzad, zatáčení vlevo / vpravo

Tlačítko M: slouží pouze ke spárování ovladače s autíčkem

Tlačítko S: volba rychlostí (svítí-li jedna dioda=pomalá rychlost / dvě diody=střední rychlost / tři diody=vysoká rychlost)

Tlačítko P: stop (autíčko zastaví)

Dálkové ovládání se po 10 vteřinách nečinnosti automaticky vypne. Stisknutím jakéhokoliv tlačítka se znovu zapne.



Foto návod slouží ke snazšímu a správnému sestavení elektrického vozítka. Některé uvedené funkce vozítka či typ dálkového ovládání v tomto návodu se mohou lišit dle výrobce daného vozítka.