

# DĚTSKÉ ELEKTRICKÉ AUTÍČKO MINI ROVEREK

NÁVOD K SESTAVENÍ

 **BezvaZboží.cz**  
...váš pohodový nákup



**Upozornění:** Fotonávod slouží ke snazšímu a správnému sestavení dětského elektrického vozítka. Některé uvedené funkce vozítka či typ dálkového ovládání v tomto návodu se mohou mírně lišit dle výrobce daného vozítka.

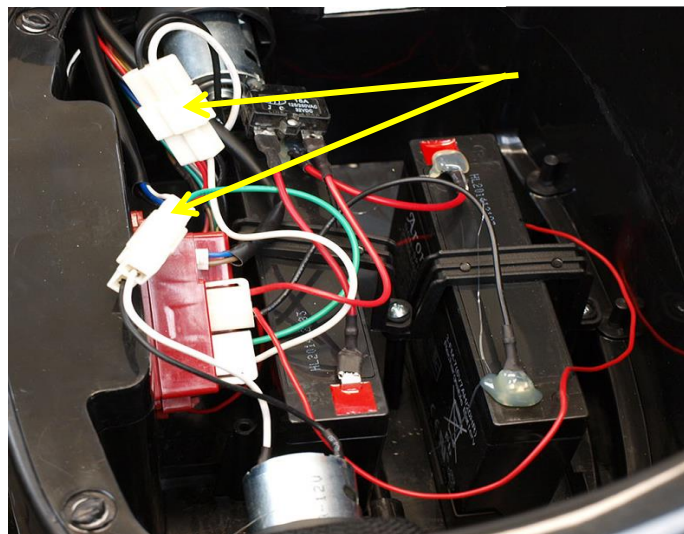
Postupujte přesně podle jednotlivých, po sobě jdoucích obrázků.

R – pravý motor (pravá strana), L – levý motor (levá strana) (obr. 1)

Zapojení baterií: červený kabel na červený plus + / černý kabel na černý minus – (obr. 2)



1



2



3



4



5



6



7



Kola se po dotažení musí volně otáčet

8



9

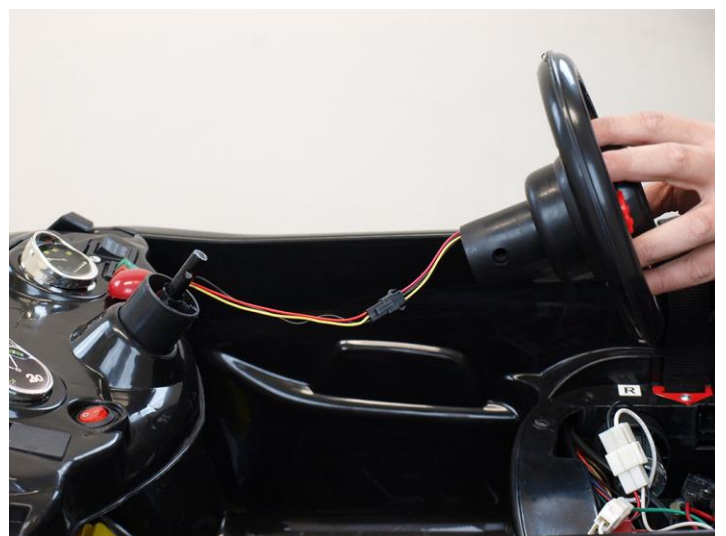


10

Zapojte konektory a zastrčte je do palubní desky. Poté nasadte volant. (obr. 12 a 13)



11



12



13



14



15



16



17



18



19



20

## NABÍJENÍ BATERIE

**Nabíjecí zásuvka:** konektor nabíječky zasunujte do nabíjecí zásuvky opatrně, při vytahování konektoru netahejte za kabel nabíječky – hrozí poškození nabíječky nebo nabíjecí zásuvky. **Používejte jen originální nabíječku určenou k tomuto vozítku!**

### Nabíjení

Doba nabíjení činí 10-12 hodin, dobíjete maximálně 15 hodin. Během nabíjení může být baterie i nabíječka teplá.

**Důležité:** Pokud vozítko nepoužíváte, dobíjete baterii 1x měsíčně přibližně 6 hodin.

Nedodržením zkrátíte životnost baterie. Baterii chraňte před mrazem! Nabíjení vozítka smí provádět pouze dospělá osoba.



Návod pokračuje na další straně.



## Dálkové ovládání 2.4G

### SYNCHRONIZACE AUTÍČKA S DÁLKOVÝM OVLADAČEM

Krok č. 1: Do ovladače vložte dvě mikrotužkové baterie typu R3 AAA (Pozor na správnou polaritu + / -).

Krok č. 2: Stiskněte tlačítko „M“ po dobu 3 vteřin, dokud nezačne blikat první LED dioda. Poté okamžitě zapněte autíčko tlačítkem na palubce.

Krok č. 3: Pokud vše proběhlo úspěšně, dioda přestane blikat a začne svítit. Pokud ne, opakujte krok č.2

### OVLÁDÁNÍ

Tlačítka se šipkou: jízda vpřed / vzad, zatáčení vlevo / vpravo

Tlačítko M: slouží pouze ke spárování ovladače s autíčkem

Tlačítko S: volba rychlostí (svítí-li jedna dioda=pomalá rychlost / dvě diody=střední rychlost / tři diody=vysoká rychlost)

Tlačítko P: stop (autíčko zastaví)

Dálkové ovládání se po 10 vteřinách nečinnosti automaticky vypne. Stisknutím jakéhokoliv tlačítka se znovu zapne.



**A je hotovo!**

NENECHTE SI UJÍT ŽÁDNÉ NOVINKY, AKČNÍ SLEVY A SOUTĚŽE! SLEDUJTE NÁS NA FACEBOOKU.

