

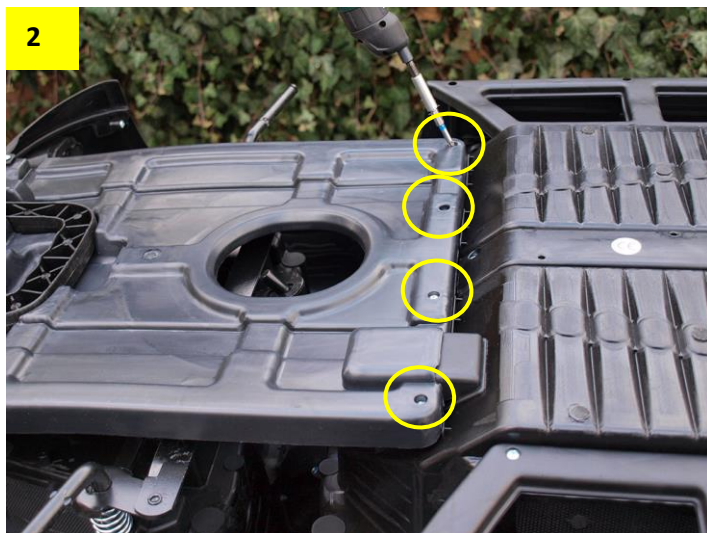
SUV KAJENE NEW S 2.4G DÁLKOVÝM OVLÁDÁNÍM

Návod k sestavení

www.bezvazbozi.cz



Vybalte všechny díly z krabice a postupujte podle jednotlivých, po sobě jdoucích obrázků.



Obr. 3-6: Oba motory nasadíte na správné strany podle písmenek: L = levý motor na levou stranu, R = pravý motor na pravou stranu.



Pomocí přiloženého brusného papíru zbruste chrom v otvorech poklic (pro lepší funkčnost jisticích tlačítek v kolech). Otvor následně namažte vazelínou, nebo případně olejem. (obr. 7 a 8)



Obr. 10: Poklice nasadte na kola. Pozor, jisticí tlačítka musí jít volně zamáčknout.



Obr. 11: Jisticí tlačítka na kolech musí jít volně zamáčknout (případně zatlačte na poklici, dokud se tlačítko nevrátí volně zpět)

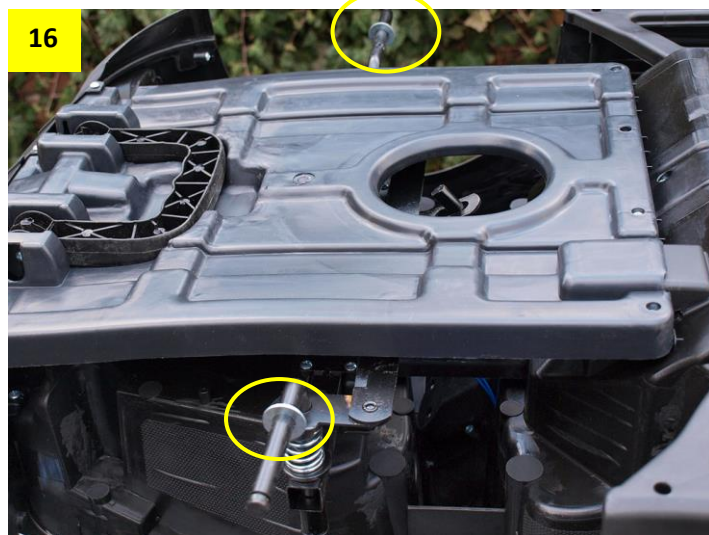
Obr. 12 a 13: Nasazení zadních kol





Obr. 15: Víčko musí po zajištění cvaknout. Správné zajištění vyzkoušíte zataháním za kolo.

Obr. 16: Přední náprava – na obě strany nasadíte kovové podložky

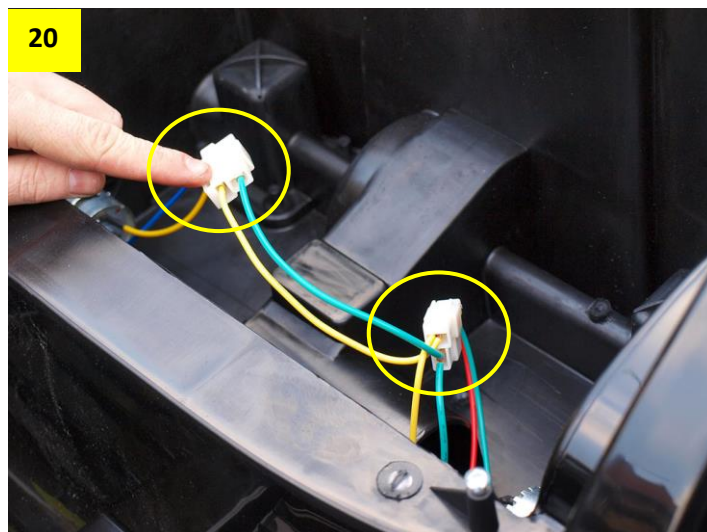
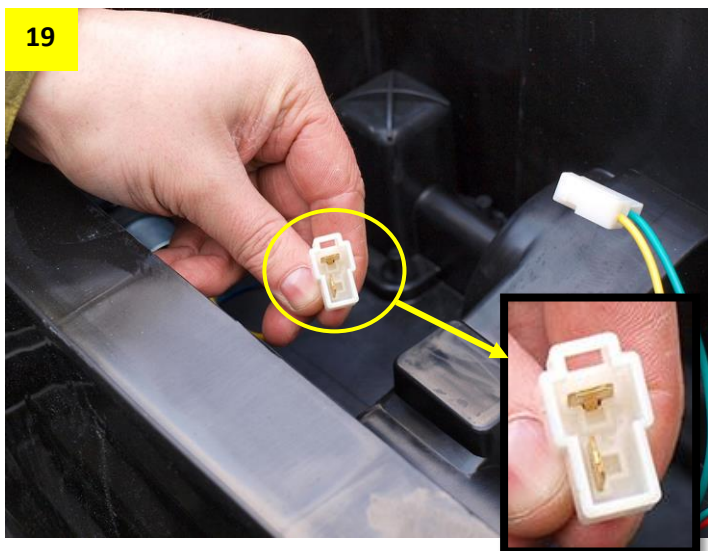


Obr. 17 a 18: Přední kola



Obr. 19: Mosazné konektory musí být v zástrčce rovně a uprostřed. Pokud jsou vychýlené ke straně, narovnejte je prstem.

Obr. 20: Zapojení konektorů

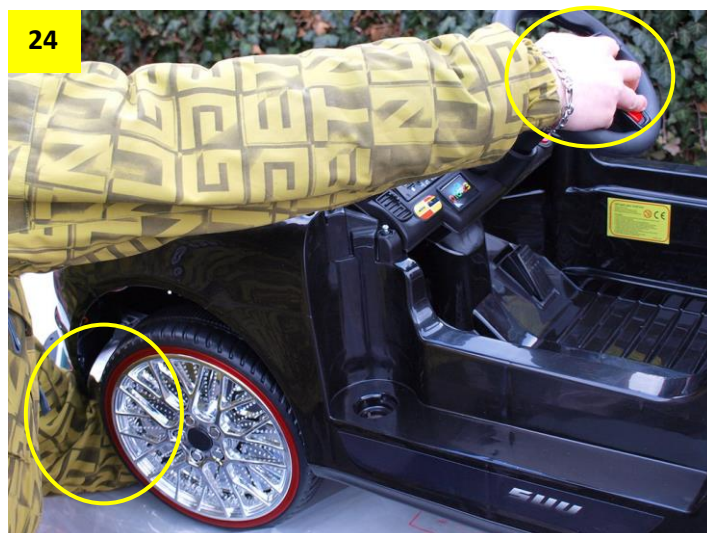


Obr. 22: Po zapojení konektorů volant stále držte, jinak by mohlo dojít k jeho pádu a přetržení kabelů.



Obr. 23: Zapojené kabely a konektor srovnejte a zastrčte do otvoru nad řízením.

Obr. 24: Při nasazování volantu přidržte zespod tyč řízení a tlačte ji proti volantu.





Pant dveří namažte vazelínou nebo olejem. Dveře následně nasadte. (obr. 27 a 28)

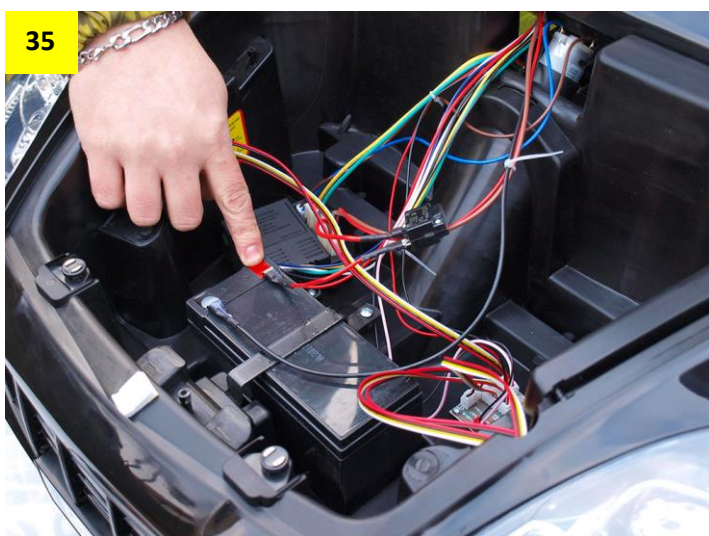


Obr. 31: Dveře nasadíte stejným způsobem i na druhé straně.

Obr. 32 a 33: Nasazení předního okna



Zapojení baterie: červený kabel na červené plus + a černý kabel na černé mínus – (obr. 35)



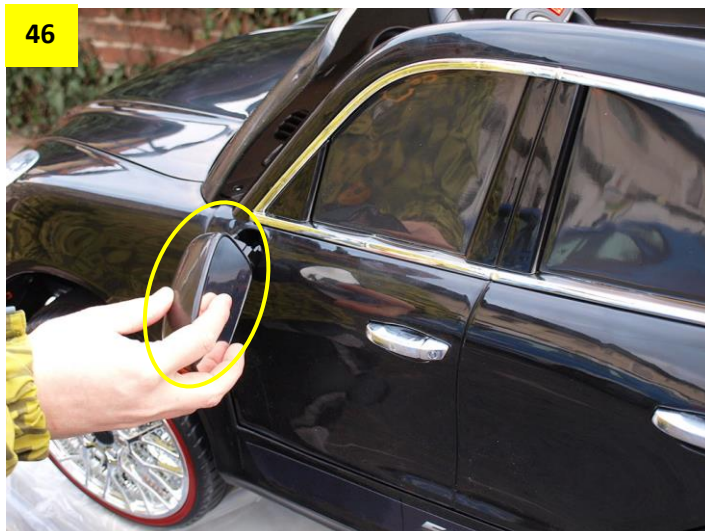
Obr. 38-42: Sestavení a nasazení zadního okna



Nasazení sedačky: nejdříve vyšroubujte na obou stranách šroubky (obr. 43) a následně nasadte sedačku. Výstupky na zadní straně sedačky musí zapadnout do otvorů v autíčku (obr. 44). Poté pomocí předem vyšroubovaných šroubků přišroubujte sedačku (obr. 45).



Obr. 46 a 47: Nasazení zpětných zrcátek





NABÍJENÍ BATERIE

Nabíjecí zásuvka: konektor nabíječky zasunujte do nabíjecí zásuvky opatrně, netahejte při vytažení konektoru za kabel nabíječky. Hrozí poškození nabíječky nebo nabíjecí zásuvky. **Používejte jen originální nabíječku určenou k tomuto vozítku!**

Nabíjení

Doba nabíjení činí 8-10 hodin, dobíjejte maximálně 15 hodin. Během nabíjení může být baterie i nabíječka teplá.

Důležité: Pokud vozítko nepoužíváte, dobíjejte baterii 1x měsíčně přibližně 6 hodin.

Nedodržením zkrátíte životnost baterie. Baterii chraňte před mrazem! Nabíjení vozítka smí provádět pouze dospělá osoba.



DÁLKOVÉ OVLÁDÁNÍ

Do ovladače vložte 2 mikrotužkové baterie R3 AAA.

Pozor na správnou polaritu + / -



SYNCHRONIZACE AUTÍČKA S DÁLKOVÝM OVLADAČEM

Vypněte autíčko – před synchronizací musí být vypnuté.

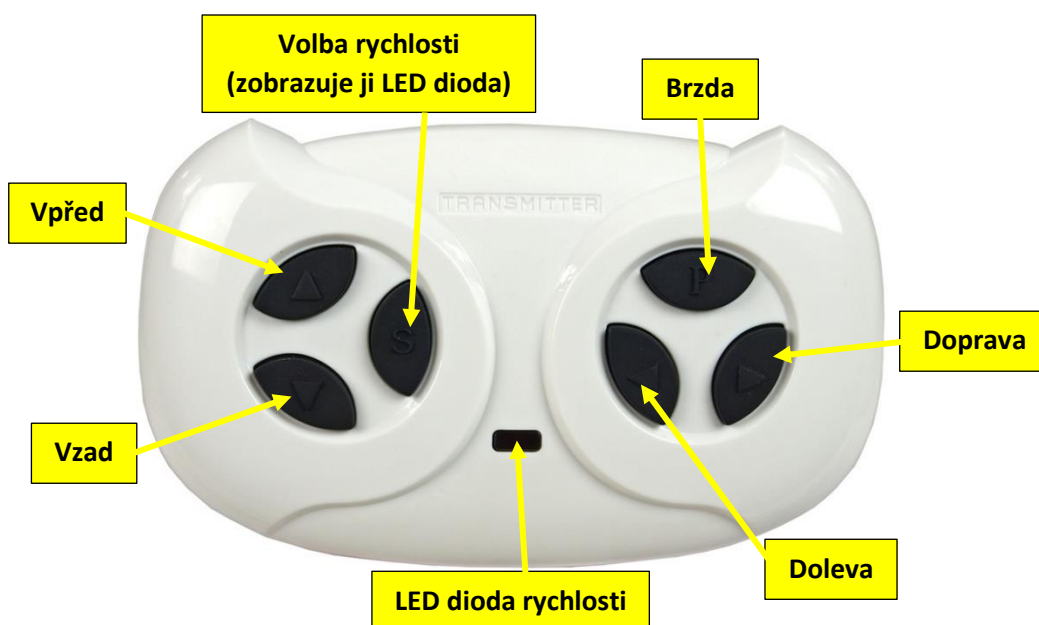
Na ovladači stiskněte a podržte současně tlačítka **vpřed** a **vzad** po dobu 2-4 vteřin. LED dioda rychlosti začne blikat. Během tohoto kroku (stále držte tlačítka vpřed a vzad) ihned zapněte autíčko pomocí hlavního vypínače na palubce – LED dioda rychlosti se následně trvale rozsvítí.

Pokud vše proběhlo dle instrukcí, autíčko je sladěné s ovladačem. Pokud ne, opakujte celý proces znovu.

Tento postup je potřeba provést při každé výměně baterií, nebo v případě nečinnosti dálkového ovladače.

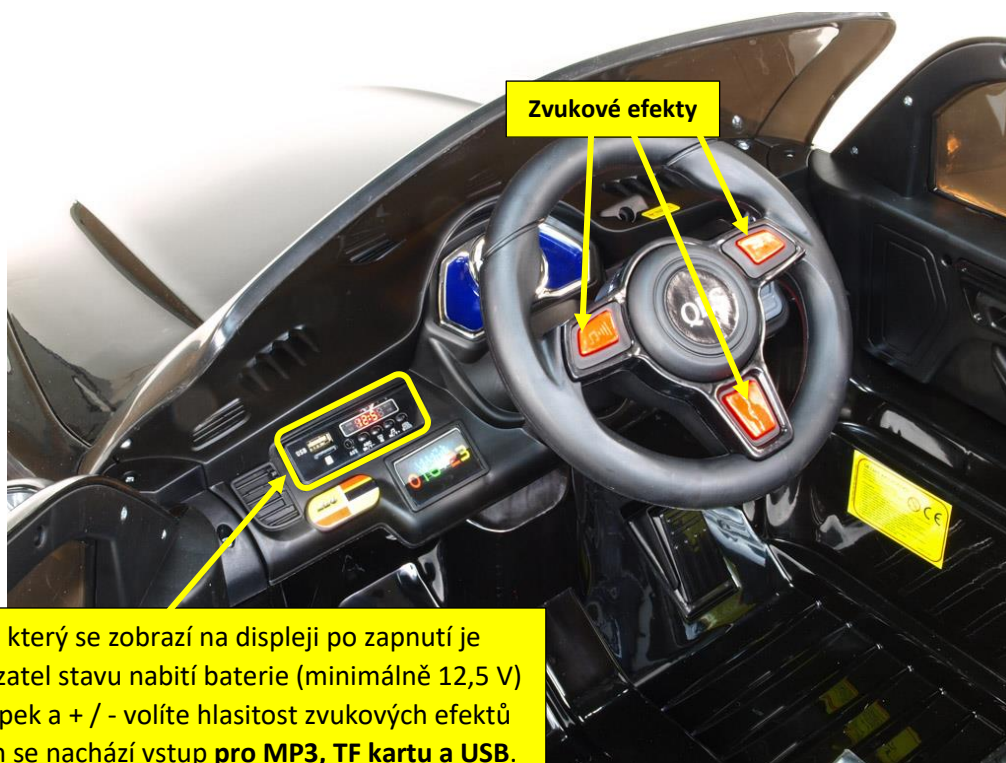
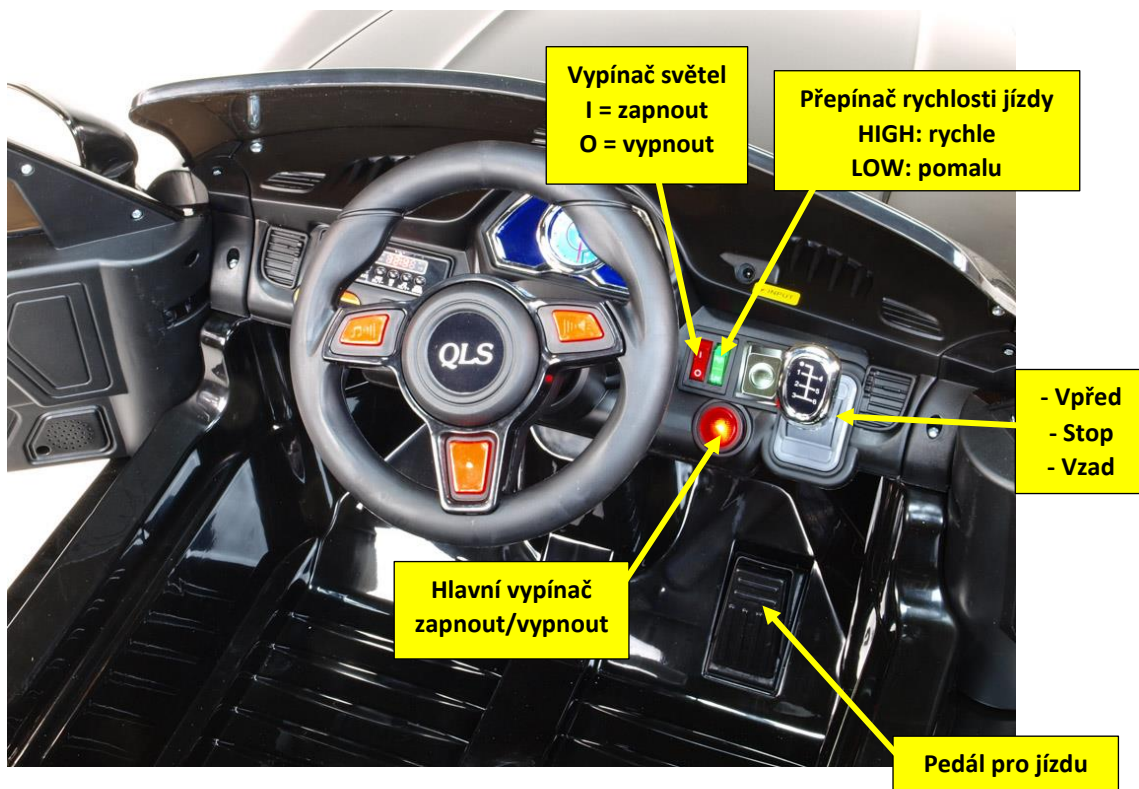
V případě špatné činnosti ovladače vyměňte baterie.

Dálkové ovládání se po 10 vteřinách nečinnosti automaticky vypne. Stisknutím jakéhokoliv tlačítka se znovu zapne.



Návod pokračuje na další straně.

OVLÁDACÍ PRVKY AUTÍČKA



A je hotovo!

Upozornění: Foto návod slouží ke snazšímu a správnému sestavení dětského elektrického vozítka. Některé uvedené funkce vozítka či typ dálkového ovládní v tomto návodu se mohou mírně lišit dle výrobce daného vozítka.