

FORD RANGER 4X4

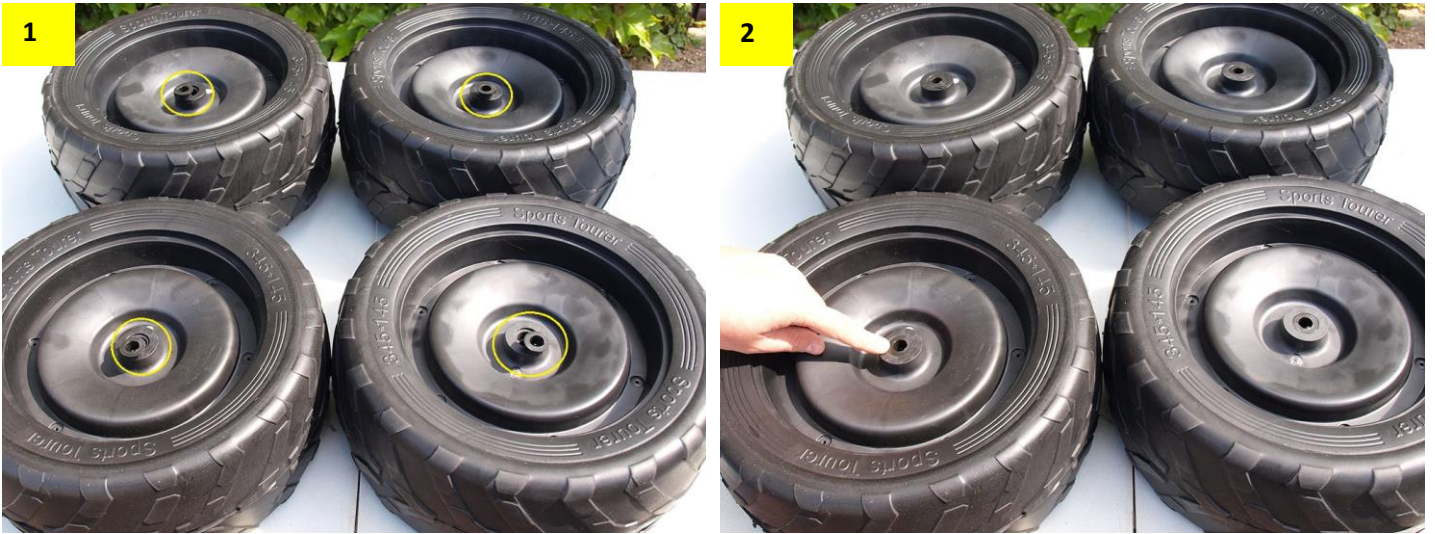
Návod k sestavení

www.bezvazbozi.cz



Vybalte všechny díly z krabice a postupujte podle jednotlivých, po sobě jdoucích obrázků.

Vložte ke každému kolu podložku (obr. 1 a 2).



Pod sedačkou odpojte od auta oba motory a prozatím je dejte stranou (obr. 3).

Před nasazováním předních kol musí být převodovka usazena jako na obrázku (obr. 4).



Osy doporučujeme namazat vazelínou (není v příslušenství, obr. 5).

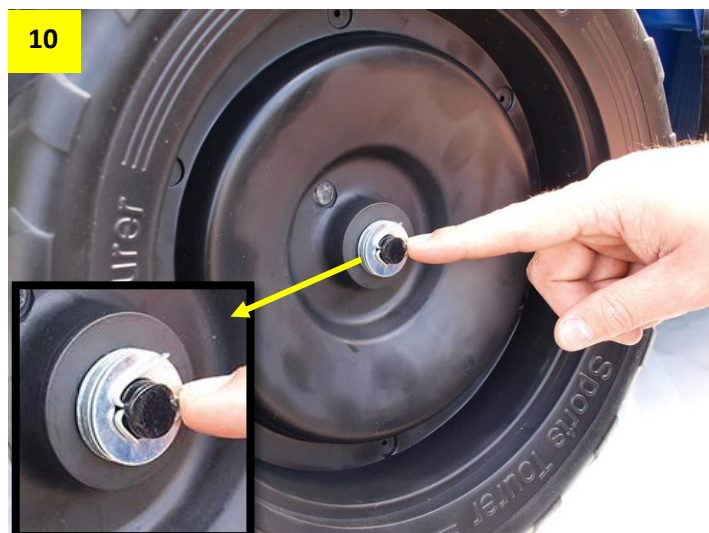
Přední kola jsou ta, která mají **nižší** unašec (obr. 6).



Všechna kola nasadte směrem šípky dopředu (obr. 7).



Nasadte 1–3 kovové podložky, dle volného místa na ose (obr. 9.) Zajistěte závlačkou (obr. 10 a 11).

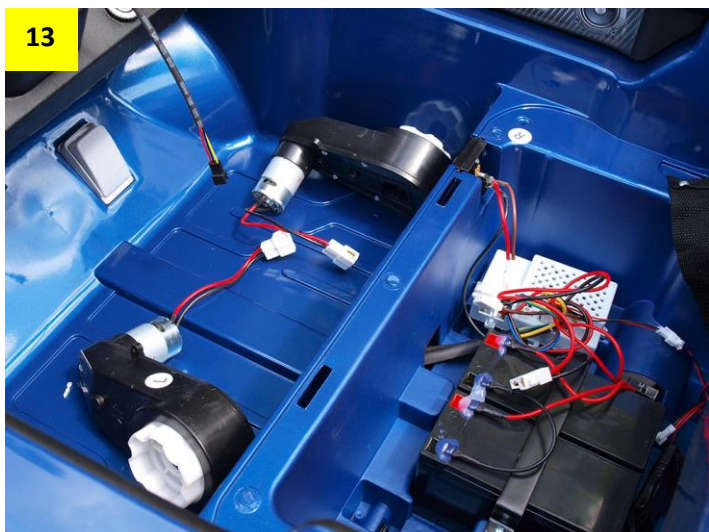


Nasadte a přišroubujte poklice (obr. 12).

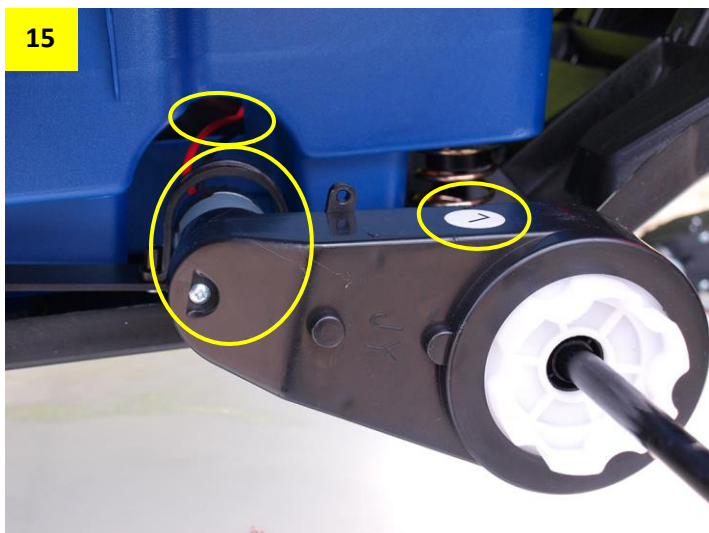


Motor bez písmene dejte na pravou stranu z pohledu řidiče – strana s nálepkou R. Motor s nálepkou L umístěte naopak na stranu levou (obr. 13).

Doporučujeme osy namazat vazelínou (není v příslušenství, obr. 14)



Motor musí být nasazen nadoraz v plastové černé objímce (obr. 16).



Zadní kola s vyšším unašečem (obr. 17).



Stejně jako u přední nápravy, nasadte 1-3 kovové podložky, dle volného místa na ose. Následně zajistěte závlačkou (obr. 19) a přišroubujte poklice (obr. 20).



Tyč řízení musí být nasazena nadoraz v bílém výřezu převodovky zatáčení (obr. 22).



Zapojte konektory volantu (obr. 23). **Pozor:** po jejich zapojení volant stále držte, aby nedošlo k vytržení kabelů. Zapojené konektory s kabely srovnejte a zastrčte do otvoru nad řízením (obr. 24).



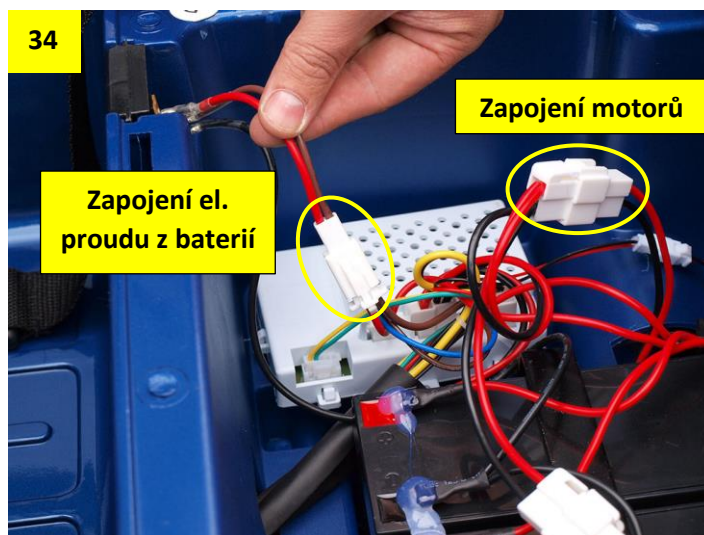
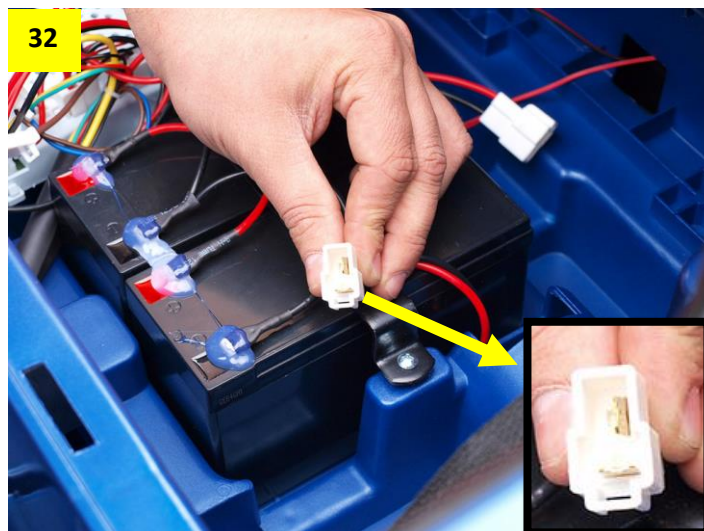
Při nasazování volantu je potřeba tyč od volantu tlačít a přidršet proti volantu (obr. 25).



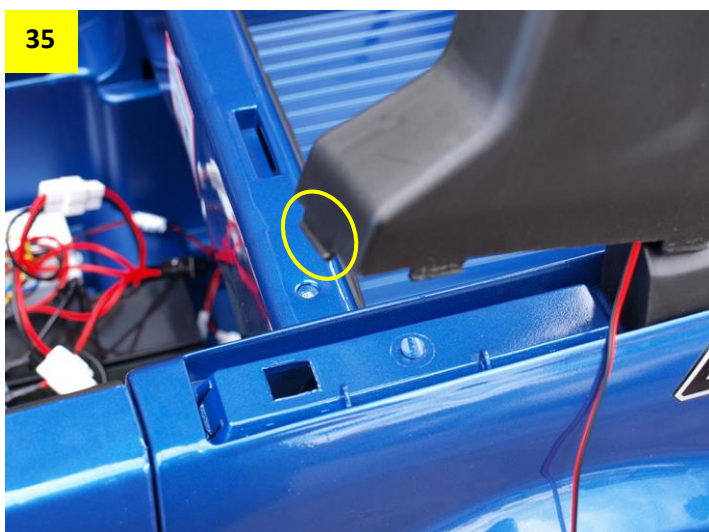
Nasaďte přední okno a přišroubujte jej (obr. 27 a 28).



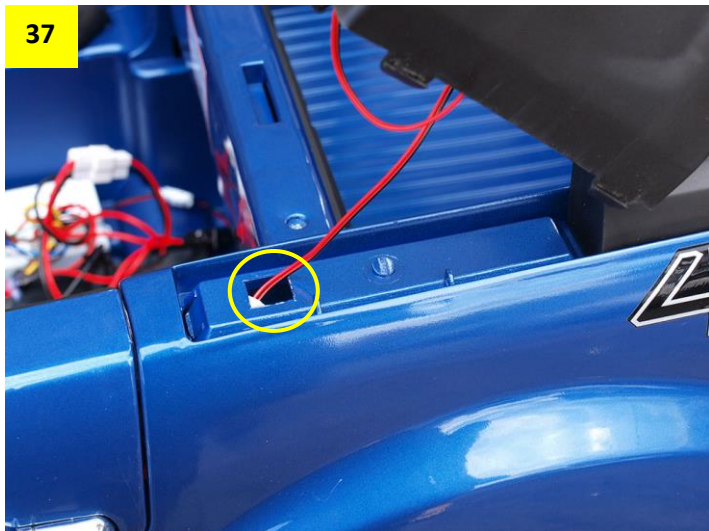
Mosazné konektory musí být v zástrčce rovně a uprostřed. Jsou-li vychýlené ke straně, narovnejte je prstem (obr. 32 a 33).



Světelná rampa: rampa musí být nasazená jako na obrázku (obr. 35) – výstupek pro zastrčení spolu se světly musí směřovat k volant. Rovná plocha (obr. 36) směřuje dozadu.



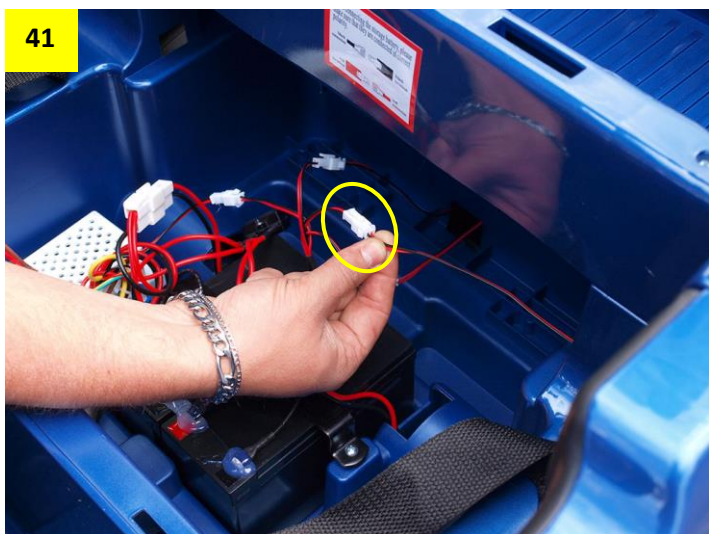
Kabely od rampy zastrčte do výřezu (obr 37). Při nasazování rampy autíčko podepírejte zespod (obr. 38).



Konektor prostrčte výřezem a zapojte jej (obr. 40 a 41).



Nasazení sedačky – výstupky na sedačce musí zapadnout nadoraz do výřezů (obr. 42 a 43).





Sedačku přišroubujte (obr. 35). Následně nasad'te zpětná zrcátka (obr. 46).



OVLÁDACÍ PRVKY AUTÍČKA

Obr. 47: Klíček startování má dvě polohy - 1) zapnutí/vypnutí autíčka 2) zapnutí/vypnutí světel



Přepínač
 2x2 = pouze zadní náhon
 4x4 = náhon na všechna kola



První údaj, který se zobrazí na displeji po zapnutí autíčka je voltmetr – ukazatel stavu nabití baterie. Přibližně 12,7V (minimálně 12V)

Tlačítko SPEAKER: sladění Vašeho zařízení s autíčkem skrze bluetooth pro přehrávání hudby (např. mobilní telefon).

Tlačítko STORY/V-: přidržením tlačítka snížíte hlasitost zvuků

Tlačítko MUSIC/V+: hudba, přidržením zvýšíte hlasitost zvuků

Pod displejem se nachází vstup pro MP3, TF kartu a USB.



DÁLKOVÉ OVLÁDÁNÍ

Do ovladače vložte 2 mikrotužkové baterie R3 AAA.

Pozor na správnou polaritu + / -



SYNCHRONIZACE AUTÍČKA S DÁLKOVÝM OVLADAČEM

Krok č. 1: Do ovladače vložte baterie, ukazatele rychlosti (tři přední diody) třikrát zablikají.

Krok č. 2: Stiskněte tlačítko **Car_Select** po dobu 2 vteřin, dioda vedle tlačítka Car_Select začne blikat. Poté okamžitě zapněte autíčko tlačítkem na palubce.

Krok č. 3: Pokud vše proběhlo úspěšně, dioda vedle tlačítka Car_Select blikat přestane. Pokud ne, opakujte krok č. 2.

OVLÁDÁNÍ

Tlačítko SPEED_SELECT: **Pomalů** – svítí jedna dioda; **Středně** – svítí dvě diody; **Rychle** – svítí tři diody

Tlačítko CAR_SELECT: využívá se pouze při prvním spuštění nebo po výměně baterií pro sladění autíčka s ovládáním

Tlačítko STOP: autíčko okamžitě zastaví

Tlačítko FORWARD: jízda vpřed

Tlačítko BACKWARD: jízda vzad

Tlačítko LEFT: doleva

Tlačítko RIGHT: doprava

Dálkové ovládání se po 15 vteřinách nečinnosti automaticky vypne. Stisknutím jakéhokoliv tlačítka se znovu zapne.



NABÍJENÍ BATERIE

Nabíjecí zásuvka: konektor nabíječky zasunujte do nabíjecí zásuvky opatrně, netahejte při vytažení konektoru za kabel nabíječky. Hrozí poškození nabíječky nebo nabíjecí zásuvky. **Používejte jen originální nabíječku určenou k tomuto vozítku!**

Nabíjení

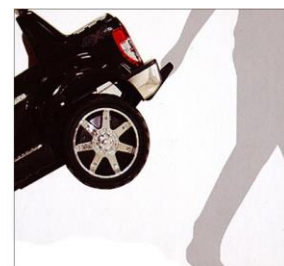
Doba nabíjení činí 8-10 hodin, dobíjejte maximálně 15 hodin. Během nabíjení může být baterie i nabíječka teplá.

Důležité: Pokud vozítko nepoužíváte, dobíjejte baterii 1x měsíčně přibližně 6 hodin.

Nedodržením zkrátíte životnost baterie. Baterii chraňte před mrazem! Nabíjení vozítka smí provádět pouze dospělá osoba.



Výsuvné madlo pro tažení autíčka



A je hotovo!

Upozornění: Foto návod slouží ke snazšímu a správnému sestavení dětského elektrického vozítka. Některé uvedené funkce vozítka či typ dálkového ovládání v tomto návodu se mohou mírně lišit dle výrobce daného vozítka.

